

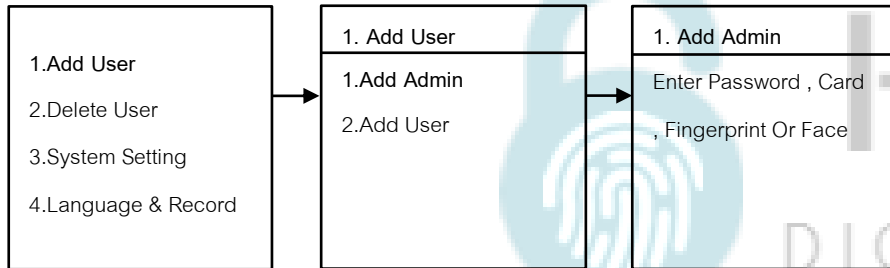
วิธีเข้าโหมด Setting ครั้งแรก

1. *# ใส่รหัส 1-6 ตามด้วย #

วิธีเข้าโหมด Setting

1. กด *# รหัส Admin ตามด้วย # หรือ สแกนนิ้ว Admin

1.Add User



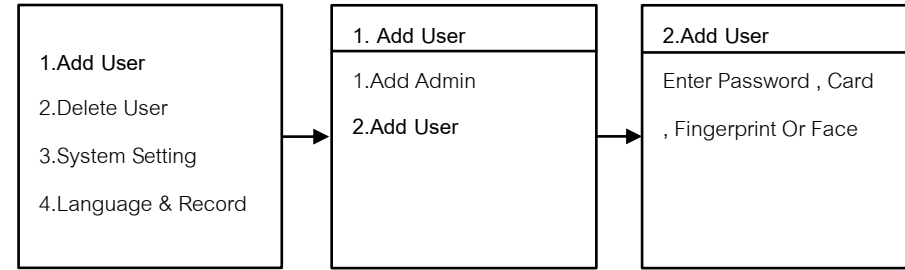
1.1 Add Admin

1.1.1 กด 1 Add User

1.1.2 กด 1 Add Admin

1.1.3 เพิ่ม ลายนิ้วมือ , รหัส , การ์ด

***ใส่ได้ต่อเนื่อง จนกว่าจะกด * เพื่อกลับไปเมนูก่อนหน้า



1.2 Add User

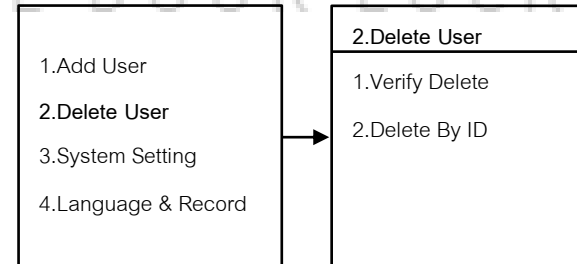
1.2.1 กด 1 Add User

1.2.2 กด 2 Add User

1.2.3 เพิ่ม ลายนิ้วมือ , รหัส , การ์ด

***ใส่ได้ต่อเนื่อง จนกว่าจะกด * เพื่อกลับไปเมนูก่อนหน้า

2.Delete User



2.1 Verify Delete

2.1.1 กด 2 Delete User

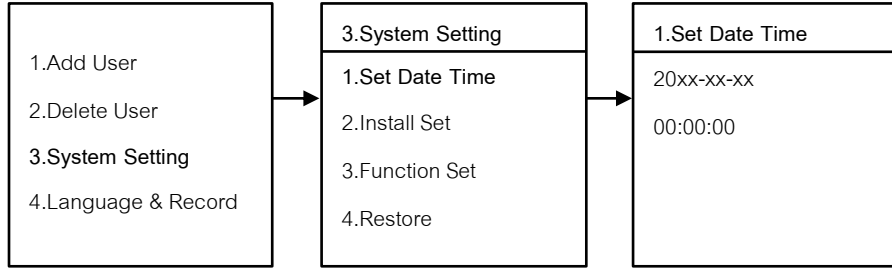
2.1.2 กด 1 Verify Delete

- ใส่ ลายนิ้วมือ , รหัส , การ์ด ที่จะทำการลบ

2.1.3 กด 2 Delete By ID

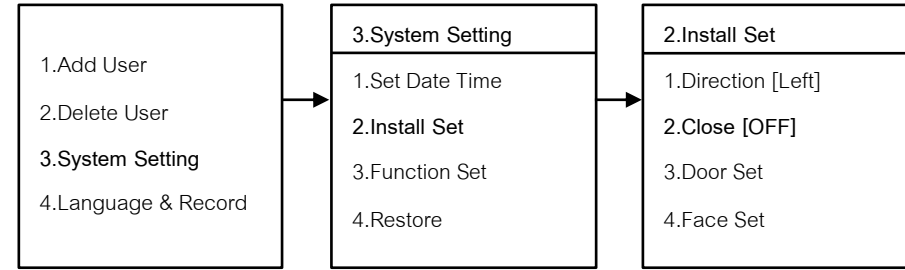
- ใส่ User ID ที่จะทำการลบ

3.System Setting



3.1 Set Date Time

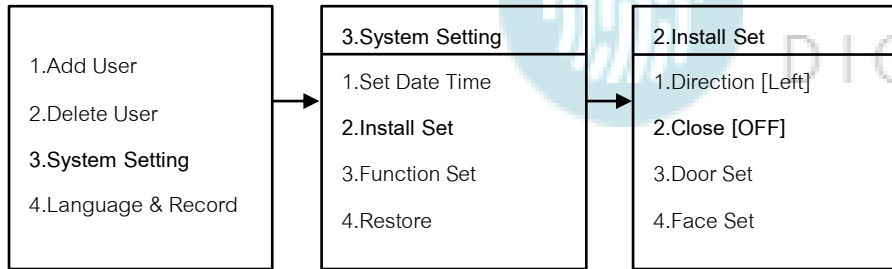
- 3.1.1 กด 3 System Setting
- 3.1.2 กด 1 Set Date Time
- 3.1.3 กรอก วัน เดือน ปี และ เวลา



3.2.2 Close

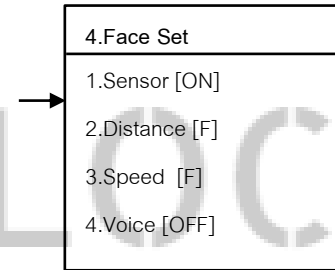
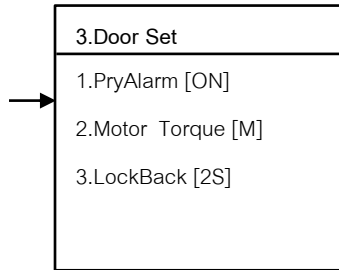
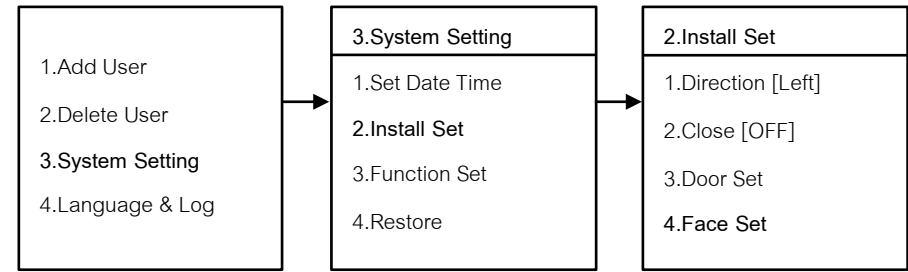
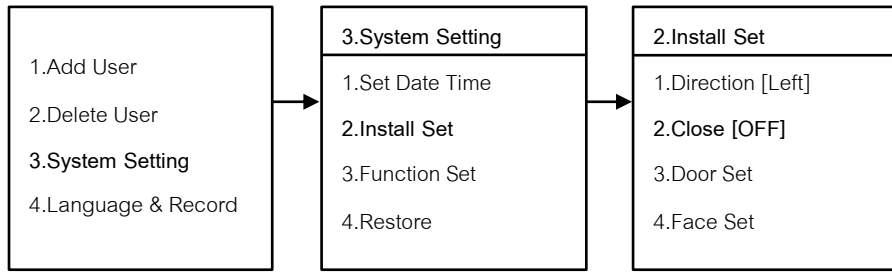
- 3.2.2.1 กด 3 System Setting
- 3.2.2.2 กด 2 Install Set
- 3.2.2.3 กด 2 Close

- กด 2 Close [OFF , วินาที] คือการตั้งเวลาเดือยล็ค 3 แกนกลาง สั่งให้ล็คที่วินาที ปิด หรือ กำหนดเวลาวินาที



3.2.1 Door Direction

- 3.2.1.1 กด 3 System Setting
- 3.2.1.2 กด 2 Install Set
- 3.2.1.3 กด 1 Door Direction
 - Left : ประตูด้านซ้าย
 - Right : ประตูด้านขวา



3.2.3 Door Set

3.2.3.1 กด 3 System Setting

3.2.3.2 กด 2 Install Set

3.2.3.3 กด 3 Door Set

- กด 1 PryAlarm [ON , OFF] คือเสียง Alarm เวลาโดนงัด
- กด 2 Motor Torque[Low,Medium,High] คือกำหนดแรงบิดของมอเตอร์
- กด 3 LockBack [2-9 วินาที] คือการตั้งเวลาเดือยล๊อค 1 แกนแรก ค้างไว้กี่วินาที กำหนดได้ 2-9 วินาที

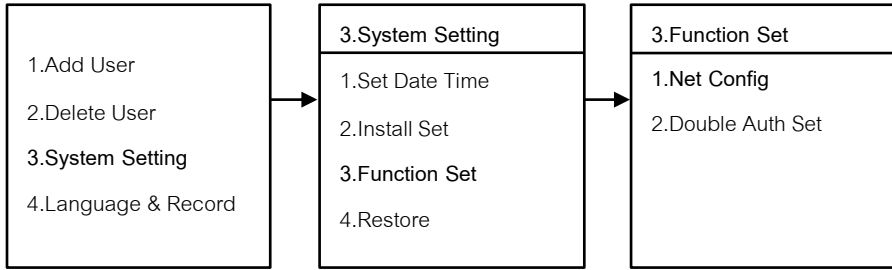
3.2.4 Face Set

3.2.4.1 กด 3 System Setting

3.2.4.2 กด 2 Install Set

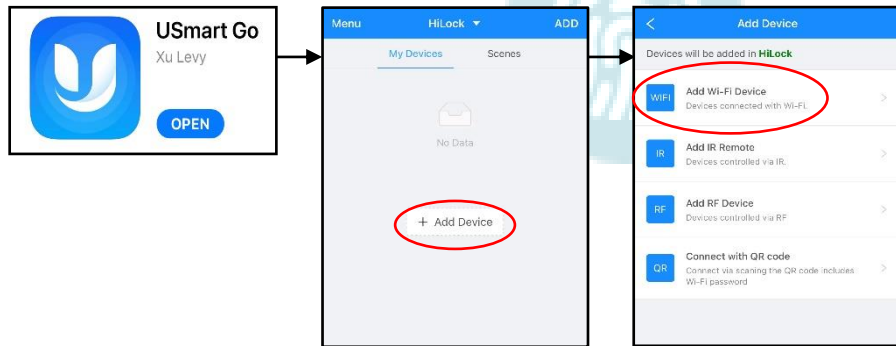
3.2.4.3 กด 4 Face Set

- กด 1 Sensor [ON , OFF] คือเปิด , ปิด Sensor จับการเคลื่อนไหว
- กด 2 Distance [Far,Medium,Near] คือระยะสแกนใบหน้า [ไกล , ปานกลาง , ใกล้]
- กด 3 Speed [Fast,Normal,Slow] คือระยะเวลาสแกนหน้า [เร็ว , ปกติ , ช้า]
- กด 4 Voice [ON ,OFF] คือเปิด , ปิด เสียงเวลาสแกนใบหน้า

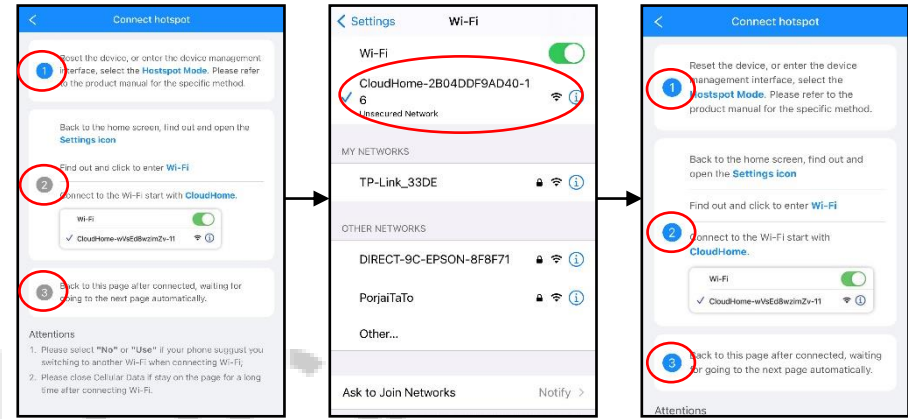


3.3.1 Net Config

- 3.3.1.1 กด 3 System Setting
- 3.3.1.2 กด 3 Function Set
- 3.3.1.3 กด 1 Net Configing...(WX)



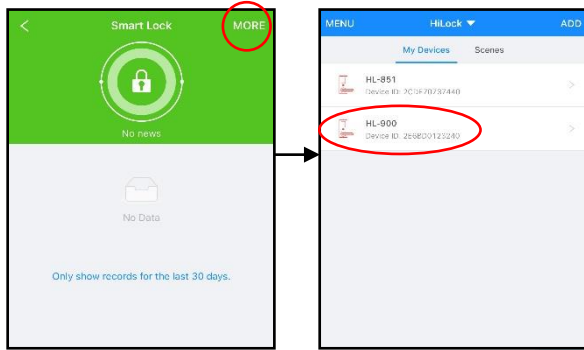
- 3.3.1.5 เปิด Application USmart Go บนมือถือ
- 3.3.1.6 Add Device
- 3.3.1.7 Add Wi-Fi Device



- 3.3.1.8 ข้อ 1 เปิดหน้า Connect hotspot
- 3.3.1.9 ไปที่ Wi-Fi ของเครื่องและทำการเชื่อมต่อ CloudHome-xxxxxx-xx
*** ขณะที่กำลังจะเชื่อมต่อขึ้น Configing...(WX)
- 3.3.1.10 กลับมาที่หน้า Connect hotspot
- 3.3.1.11 ข้อ 2 และ ข้อ 3 จะดำเนินการรอติโมเมติ รอประมาณ 5-20 วินาที

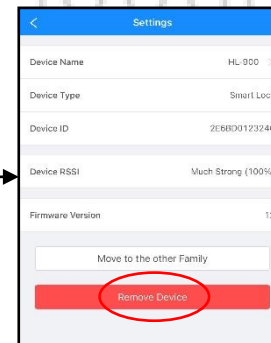
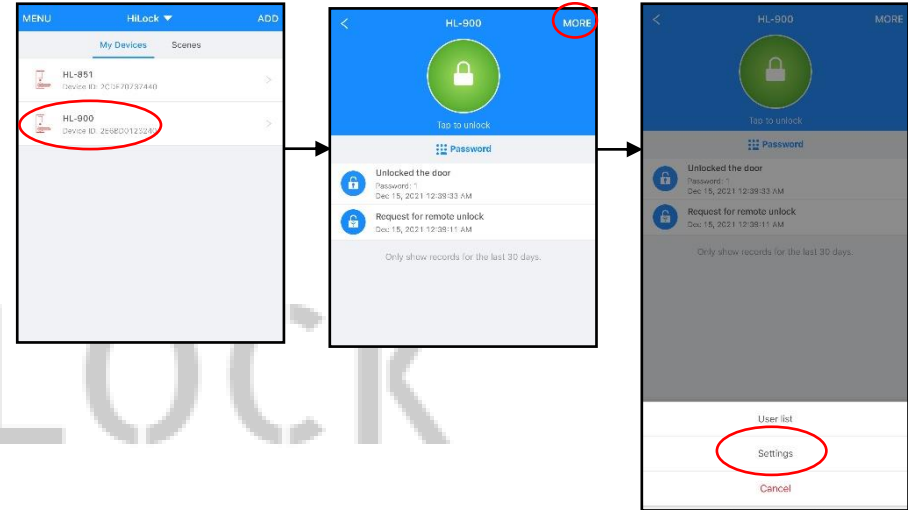


- 3.3.1.12 เลือก Wi-Fi ที่เป็น 2.4G
- 3.3.1.13 ใส่รหัส Wi-Fi กด Search device
- 3.3.1.14 รอการเชื่อมต่อประมาณ 30-60 วินาที

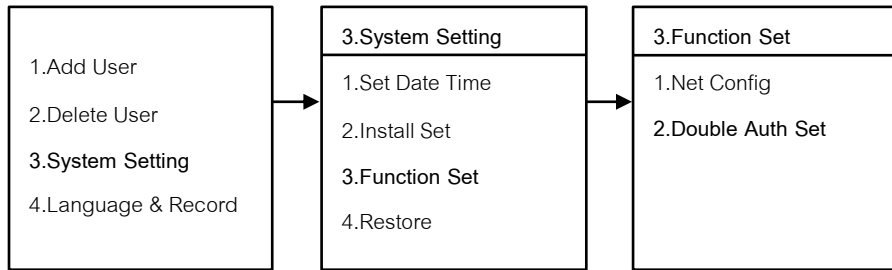


1.3.1.14 เชื่อมต่อประตูกับ Application เรียบร้อยแล้ว

3.3.2 Delete Network User



- 3.3.2.1 เปิด Application USmart Go บนมือถือ
- 3.3.2.2 เลือกประตูที่จะทำการลบ
- 3.3.2.3 กด MORE และกด Settings
- 3.3.2.4 Remove Device ลบประตูออกจาก Application



3.3.2 Double Auth Set

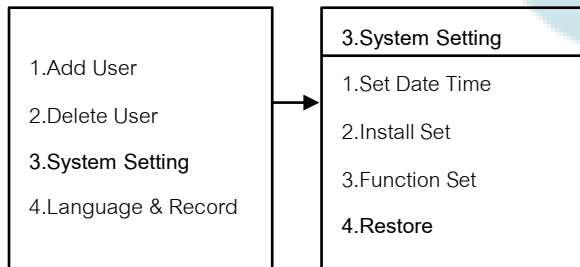
3.3.2.1 กด 3 System Setting

3.3.2.2 กด 3 Function Set

3.3.2.3 กด 2 Double Auth Set

- กด 1 Disable คือปิดใช้การปลดล็อค 2 วิธี

- กด 2 Enable คือเปิดใช้การปลดล็อค 2 วิธี



3.3.4 Restore

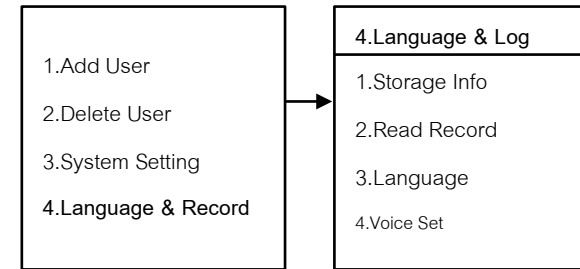
3.3.4.1 กด 3 System Setting

3.3.4.2 กด 4 Restore

- กด * คือกลับเมนูก่อนหน้า

- กด # คือตกลงทำการรีเซ็ต ตั้งค่าโรงงาน

4.Language & Log



4. Language & Log

4.1 Storage Info คือการเรียกดูข้อมูล Admin , User

4.2 Read Record คือการเรียกดูข้อมูล การใช้งานประตู

4.3 Language คือเปลี่ยนภาษา

- กด 1 Chinese ภาษาจีน

- กด 2 English ภาษาอังกฤษ

4.4 Voice Set คือเสียง

- กด 1 Enable Voice เปิดเสียง

- กด 2 Disable Voice ปิดเสียง

5.ปุ่มเครื่องหลัง

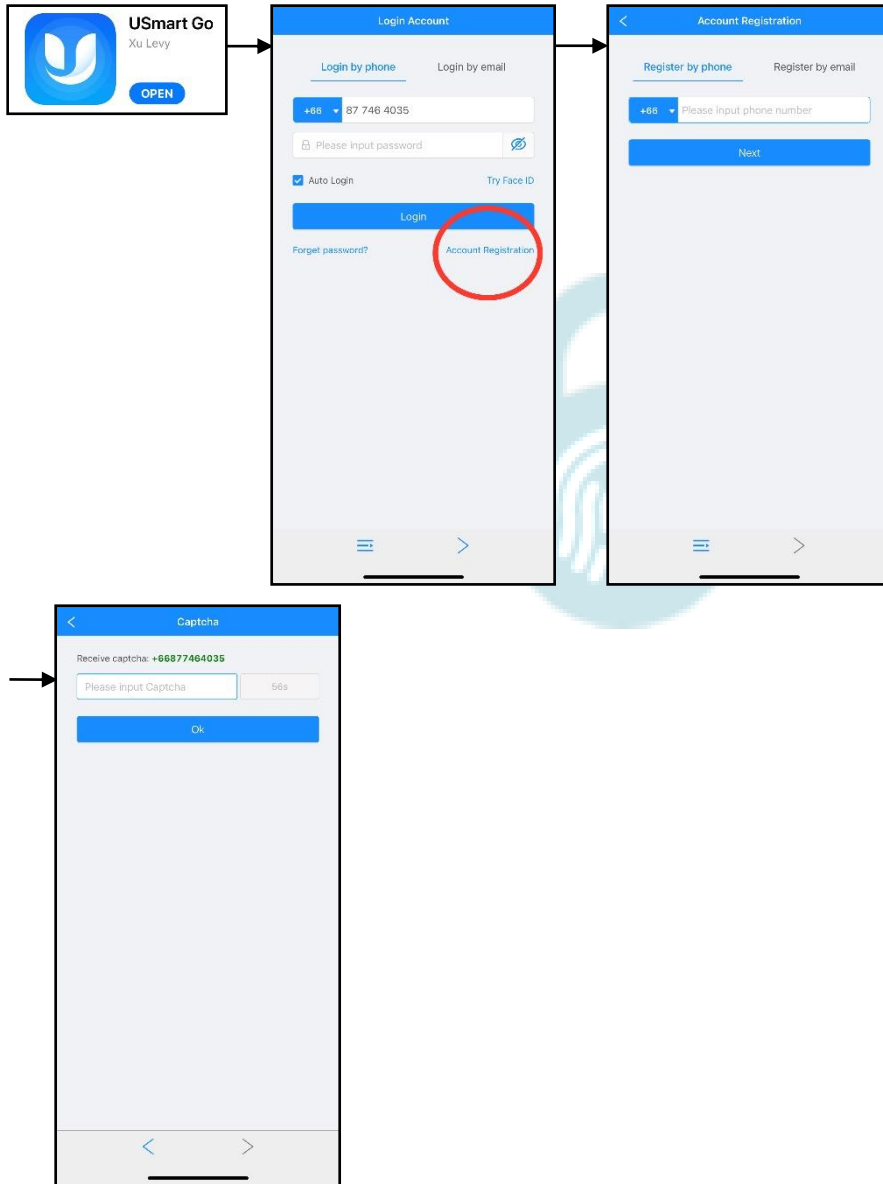


5.1 กด OK เปิดจอ LCD และเปิดกล้อง

5.2 กด ➡ อีกเข้าเพื่อเข้าเมนู

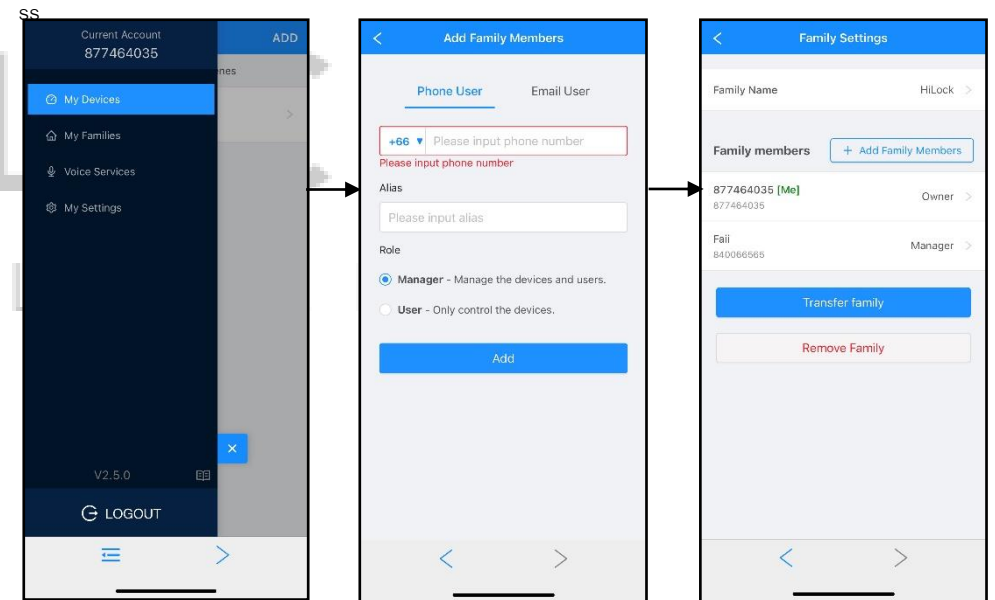
5.3 กด ⬅ ค้างเพื่อกลับเมนูก่อนหน้า

วิธีใช้งาน Application USmart Go



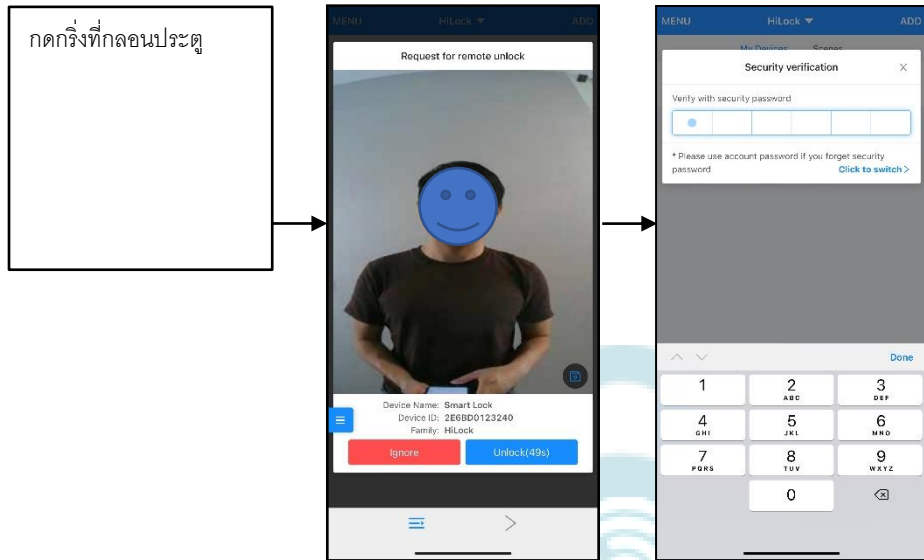
1. ลงทะเบียนการใช้งาน

- 1.1 โหลด Application USmart Go
- 1.2 กด Account Registration
- 1.3 กรอก เบอร์มือถือ หรือ Email เพื่อลงทะเบียน
- 1.4 กรอบ Captcha ที่ถูกส่งมาทาง ข้อความ หรือ Email
- 1.5 ลงทะเบียนเรียบร้อย



2. เพิ่ม User ใช้งาน Application

- 2.1 กด Menu มุมซ้ายบน
- 2.2 กด My Devices
- 2.3 หน้า Add Family Member
 - กรอก เบอร์มือถือ หรือ Email ของ User ที่จะทำการเพิ่ม
 - Alias : ตั้งชื่อ
 - Role : Manager (มีสิทธิ์จัดการ Application) หรือ User (ผู้ใช้นั้น)
- 2.4 กด Add เพิ่มผู้ใช้งานเรียบร้อยแล้ว



3ss.ฟังก์ชัน Video Intercom

- กดกริ่งที่กลอนประตู จะส่งสัญญาณไปที่มือถือ
- กดรับ สามารถพูดคุยสนทนากับคนที่มาดกริงได้

HILOCK
DIGITAL DOOR LOCK