

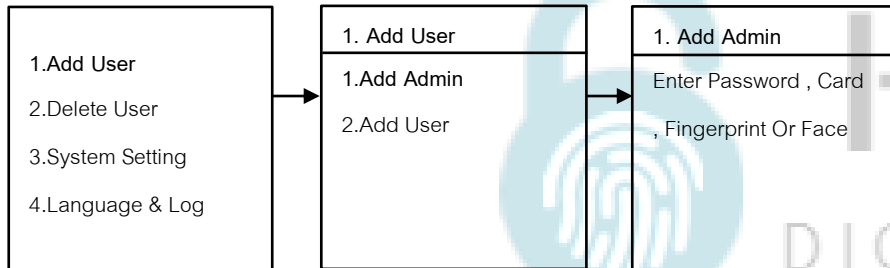
## วิธีเข้าโหมด Setting ครั้งแรก

1. \*# ใส่รหัส 1-6 ตามด้วย #

## วิธีเข้าโหมด Setting

1. กด \*# รหัส Admin ตามด้วย # หรือ สแกนนิ้ว Admin

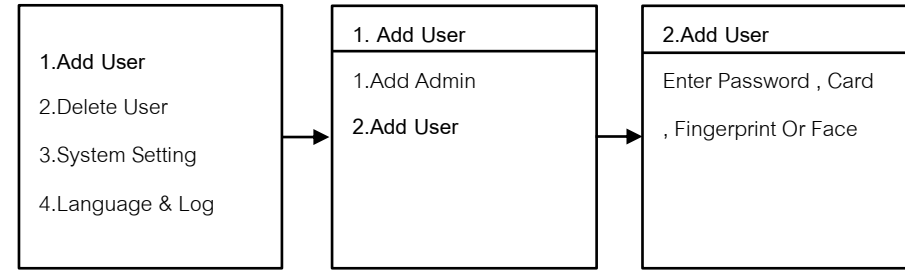
### 1.Add User



#### 1.1 Add Admin

- 1.1.1 กด 1 Add User
- 1.1.2 กด 1 Add Admin
- 1.1.3 เพิ่ม ใบหน้า, ลายนิ้วมือ, รหัส, การ์ด

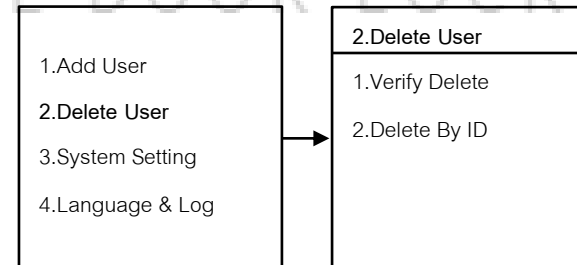
\*\*\*ใส่ได้ต่อเนื่อง จนกว่าจะกด \* เพื่อกลับไปเมนูก่อนหน้า



### 1.2 Add User

- 1.2.1 กด 1 Add User
  - 1.2.2 กด 2 Add User
  - 1.2.3 เพิ่ม ใบหน้า, ลายนิ้วมือ, รหัส, การ์ด
- \*\*\*ใส่ได้ต่อเนื่อง จนกว่าจะกด \* เพื่อกลับไปเมนูก่อนหน้า

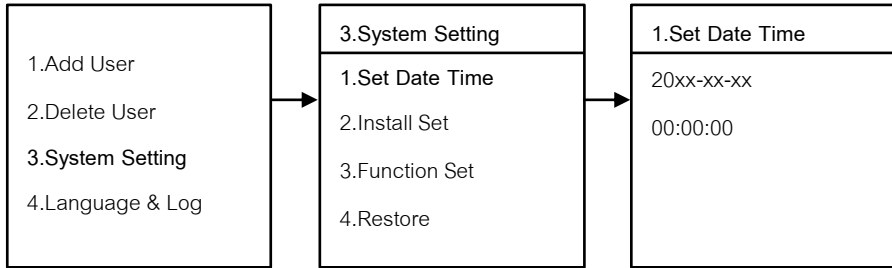
### 2.Delete User



#### 2.1 Verify Delete

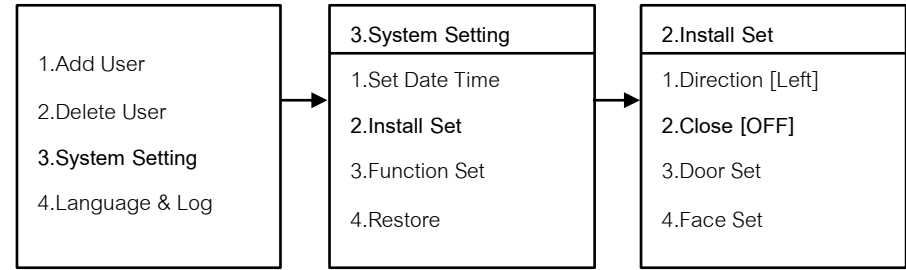
- 2.1.1 กด 2 Delete User
- 2.1.2 กด 1 Verify Delete
  - ใส่ ใบหน้า, ลายนิ้วมือ, รหัส, การ์ด ที่จะทำการลบ
- 2.1.3 กด 2 Delete By ID
  - ใส่ User ID ที่จะทำการลบ

### 3.System Setting



#### 3.1 Set Date Time

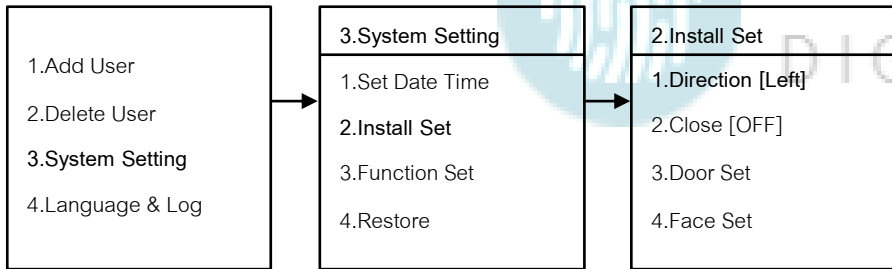
- 3.1.1 กด 3 System Setting
- 3.1.2 กด 1 Set Date Time
- 3.1.3 กรอบ วัน เดือน ปี และ เวลา



#### 3.2.2 Close

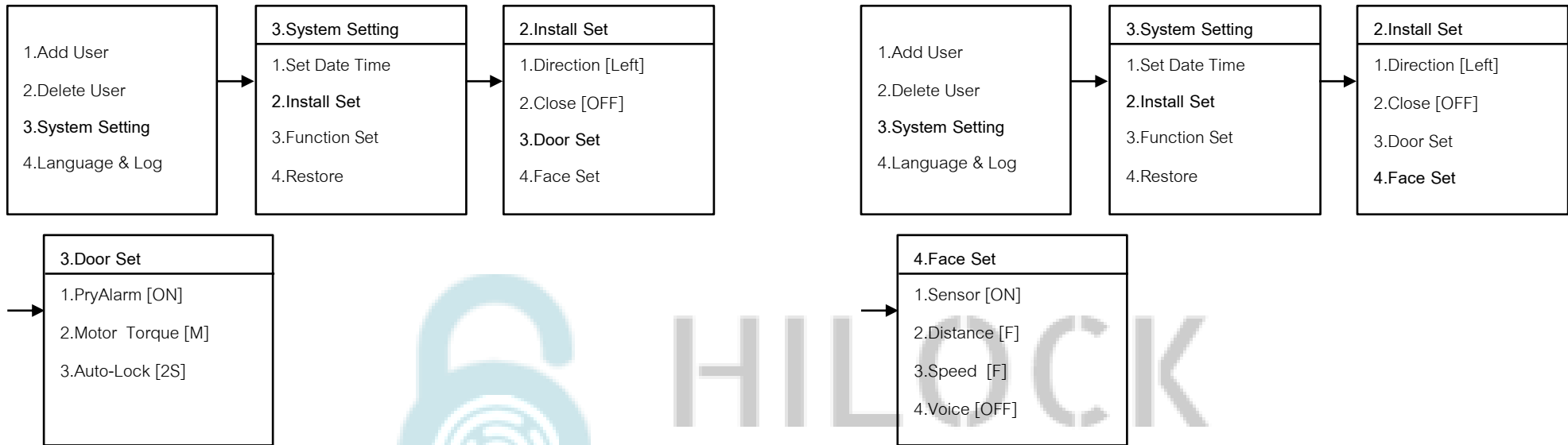
- 3.2.2.1 กด 3 System Setting
- 3.2.2.2 กด 2 Install Set
- 3.2.2.3 กด 2 Close

- กด 2 Close [OFF , วินาที] คือการตั้งเวลาเดือยล็ค 3 แกนกลาง สั่งให้ล็คที่วินาที ปิด หรือ กำหนดเวลาวินาที



#### 3.2.1 Direction

- 3.2.1.1 กด 3 System Setting
- 3.2.1.2 กด 2 Install Set
- 3.2.1.3 กด 1 Direction
  - Left : ประตูด้านซ้าย
  - Right : ประตูด้านขวา



### 3.2.3 Door Set

3.2.3.1 กด 3 System Setting

3.2.3.2 กด 2 Install Set

3.2.3.3 กด 3 Door Set

- กด 1 PryAlarm [ON , OFF] คือเสียง Alarm เวลาโดนงัด
- กด 2 Motor Torque[Low,Medium,High] คือกำหนดแรงบิดของมอเตอร์
- กด 3 Auto-Lock [2-9 วินาที] คือการตั้งเวลาเดือยล็อค 1 แขนแรก ค้างไว้กี่วินาที กำหนดได้ 2-9 วินาที

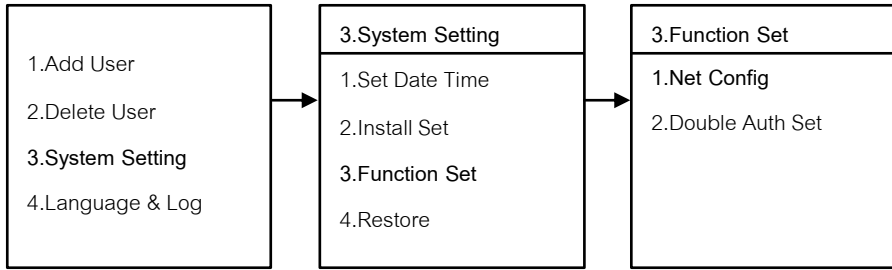
### 3.2.4 Face Set

3.2.4.1 กด 3 System Setting

3.2.4.2 กด 2 Install Set

3.2.4.3 กด 4 Face Set

- กด 1 Sensor [ON , OFF] คือเปิด , ปิด Sensor จับการเคลื่อนไหว
- กด 2 Distance [Far,Medium,Near] คือระยะสแกนใบหน้า [ไกล , ปานกลาง , ใกล้]
- กด 3 Speed [Fast,Normal,Slow] คือระยะเวลาสแกนหน้า [เร็ว , ปกติ , ช้า ]
- กด 4 Voice [ON ,OFF] คือเปิด , ปิด เสียงเวลาสแกนใบหน้า



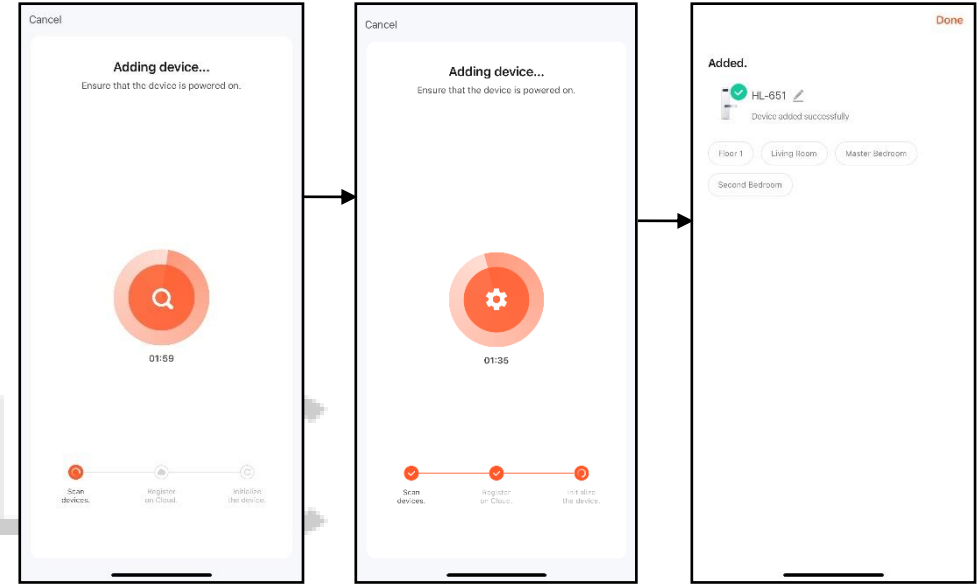
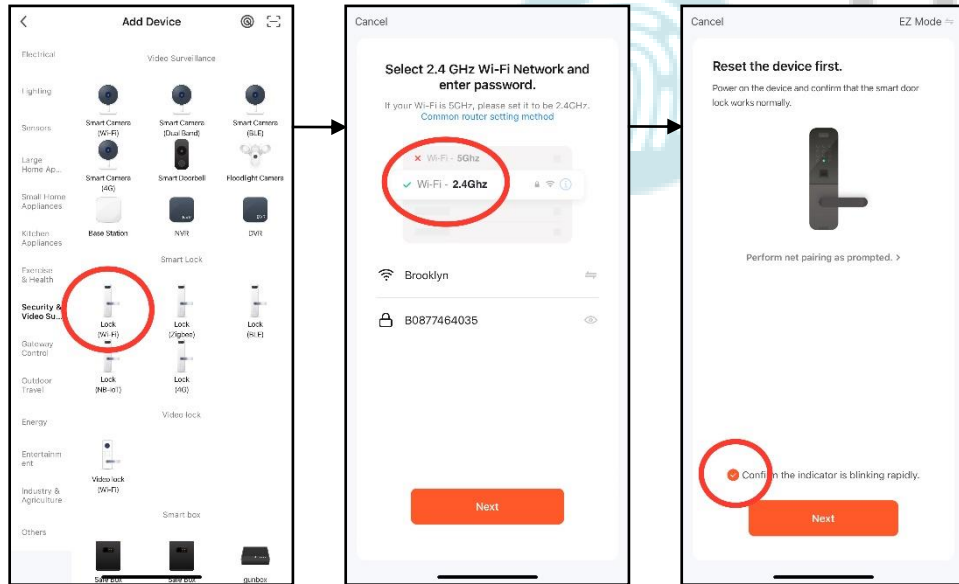
3.3.1 Net Config วิธีที่ 1

3.3.1.1 กด 3 System Setting

3.3.1.2 กด 3 Function Set

3.3.1.3 กด 1 Net Config

3.3.1.4 กด 1 Configing...



3.3.1.9 จอการเชื่อมต่อ Wi-Fi เข้ากับกลอนประตูดิจิทัล

3.3.1.10 เชื่อมต่อเรียบร้อยแล้ว

3.3.1.4 เปิด Application TuyaSmart บนมือถือ

3.3.1.5 เลื่อนแท็บที่ Security & Video

3.3.1.6 เลื่อน Lock (Wi-Fi)

3.3.1.7 เลื่อน Wi-Fi 2.4G และใส่ Password Wi-Fi

3.3.1.8 เลื่อน EZ Mode

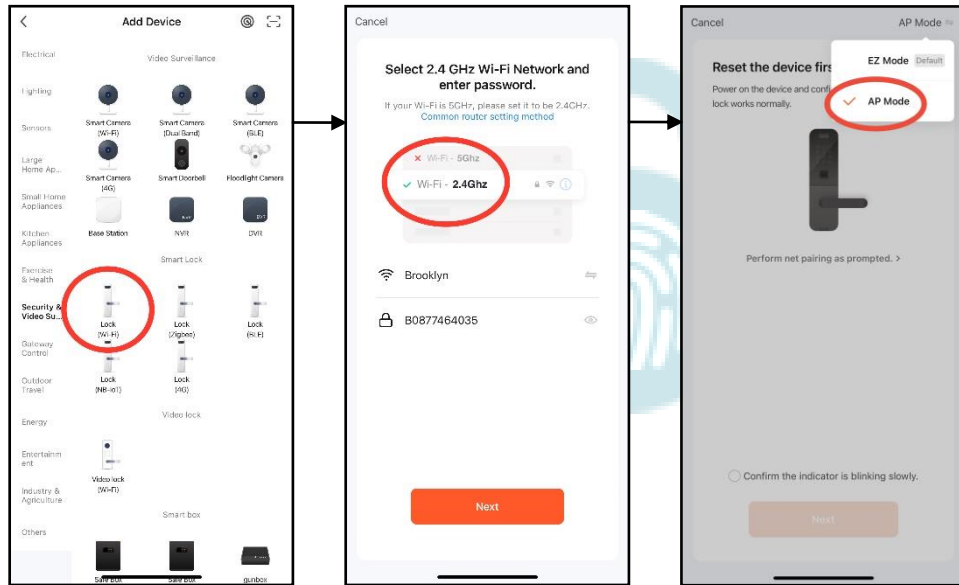
### 3.3.1 Net Config วิธีที่ 2

3.3.1.1 กด 3 System Setting

3.3.1.2 กด 3 Function Set

3.3.1.3 กด 1 Net Config

3.3.1.4 กด 2 Configing...(WX)



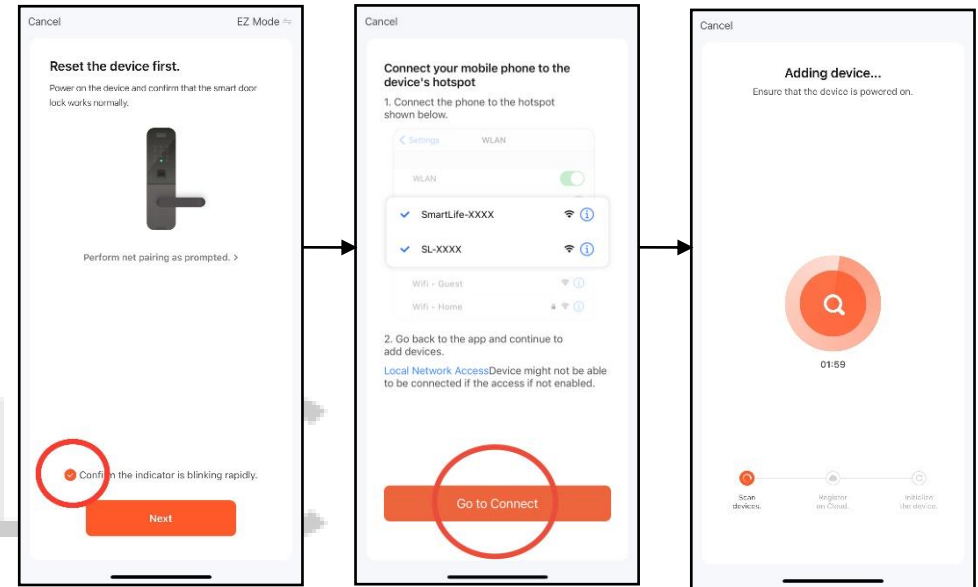
3.3.1.4 เปิด Application TuyaSmart บนมือถือ

3.3.1.5 เลือกแท็บที่ Security & Video

3.3.1.6 เลือก Lock (Wi-Fi)

3.3.1.7 เลือก Wi-Fi 2.4G และใส่ Password Wi-Fi

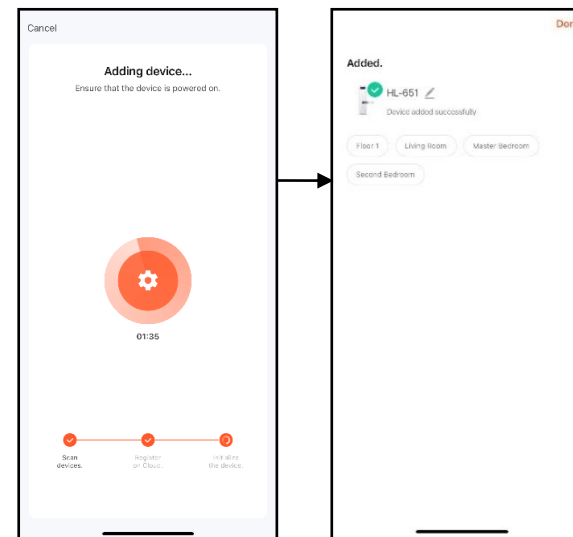
3.3.1.8 เลือก AP Mode



3.3.1.9 Go to Connect เลือก Wi-Fi ที่ชื่อ SmartLife-XXXX หรือ SL-XXXX

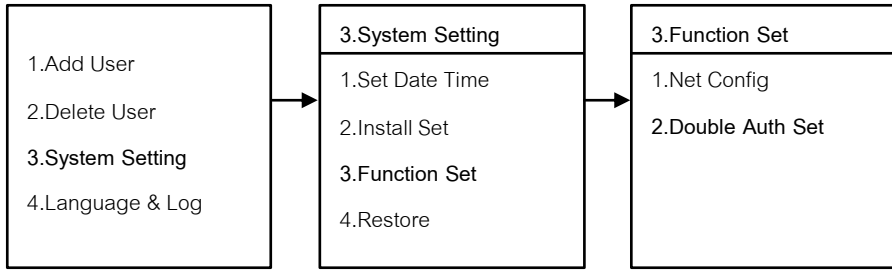
\*\*\* ขณะที่กำลังจะกดปุ่ม Configing...(WX)

3.3.1.10 เชื่อมต่อ SmartLife-XXXX หรือ SL-XXXX เรียบร้อย ระบบจะไปหน้าถัดไปอัตโนมัติ



3.3.1.11 รอการเชื่อมต่อ Wi-Fi เข้ากับกล่องประตูดิจิทัล

3.3.1.12 เชื่อมต่อเรียบร้อยแล้ว



3.3.2 Double Auth Set

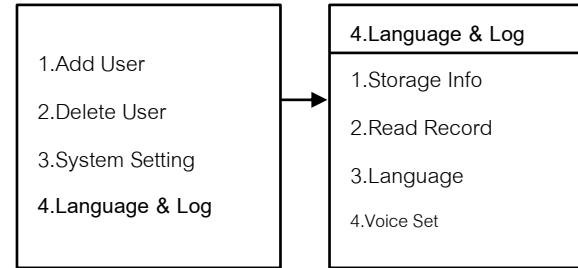
3.3.2.1 กด 3 System Setting

3.3.2.2 กด 3 Function Set

3.3.2.3 กด 2 Double Auth Set

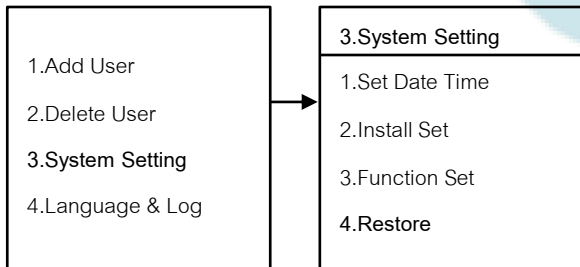
- กด 1 Disable คือปิดใช้การปลดล็อค 2 วิธี
- กด 2 Enable คือเปิดใช้การปลดล็อค 2 วิธี

4. Language & Log



4. Language & Log

- 4.1 Storage Info คือการเรียกดูข้อมูล Admin , User
- 4.2 Read Record คือการเรียกดูข้อมูล การใช้งานประตู
- 4.3 Language คือเปลี่ยนภาษา
  - กด 1 Chinese ภาษาจีน
  - กด 2 English ภาษาอังกฤษ
- 4.4 Voice Set คือเสียง
  - กด 1 Enable Voice เปิดเสียง
  - กด 2 Disable Voice ปิดเสียง



3.3.4 Restore

3.3.4.1 กด 3 System Setting

3.3.4.2 กด 4 Restore

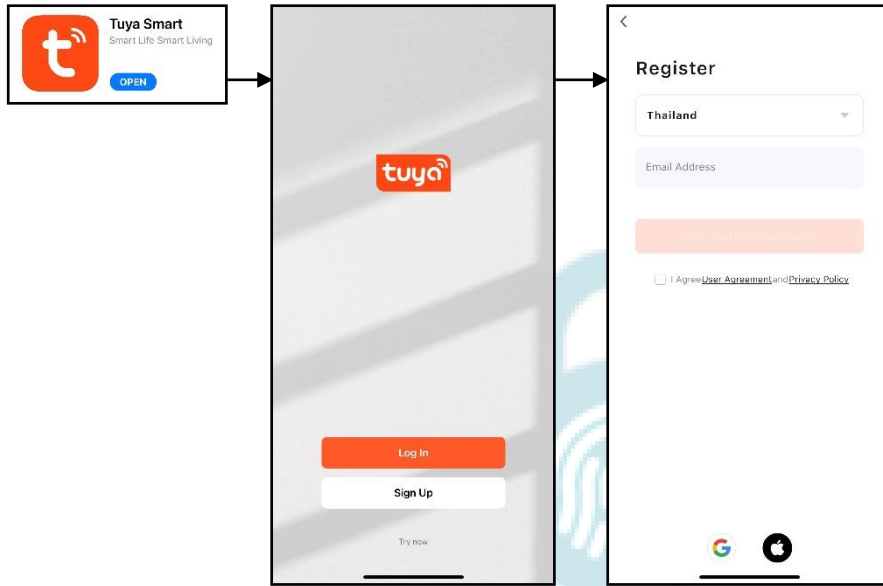
- กด \* คือกลับเมนูก่อนหน้า
- กด # คือตกลงทำการรีเซ็ต ตั้งค่าโรงงาน

5. ปุ่มเครื่องหลัง



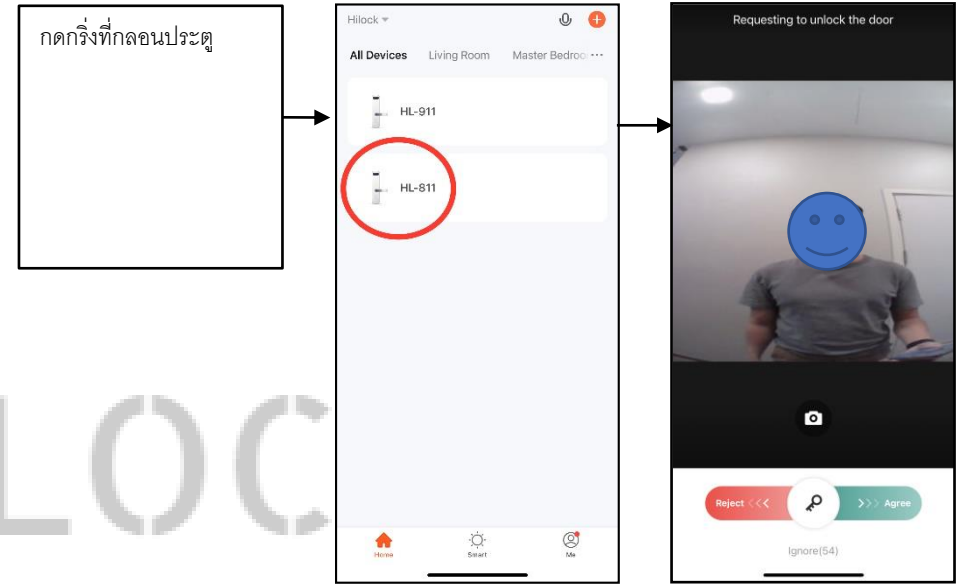
- 5.1 กด OK เปิดจอ LCD และเปิดกล้อง
- 5.2 กด OK อีกเข้าเพื่อเข้าเมนู
- 5.3 กด ↑ ค้างเพื่อกลับเมนูก่อนหน้า

## วิธีใช้งาน Application TuyaSmart



### 1. ลงทะเบียนการใช้งาน

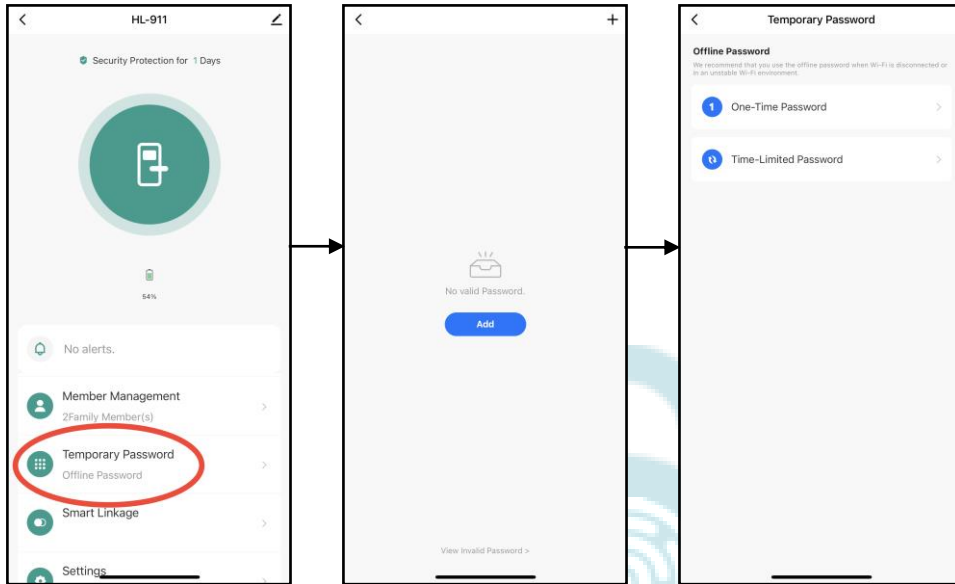
- 1.1 โหลด Application Tuya Smart
- 1.2 กด Sign Up
- 1.3 กรอก Email เพื่อลงทะเบียน



### 2. สั่งเปิดระยะไกล

- 2.1 กดกริ่งที่กลอนประตูดิจิทัล สัญญาณคำขอจะถูกส่งไปที่ Application
- 2.2 เปิด Application
  - กด Agree เพื่อสั่งเปิดประตู
  - กด Reject เพื่อปฏิเสธ





### 3. ตั้งรหัสแบบใช้ชั่วคราว

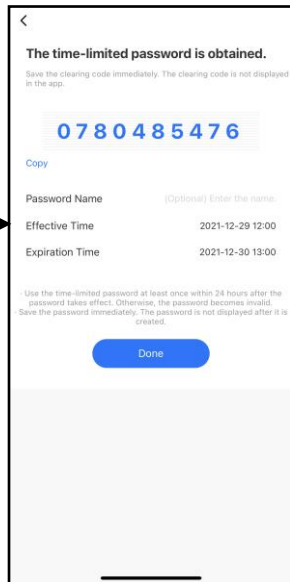
3.1 กด Temporary Password

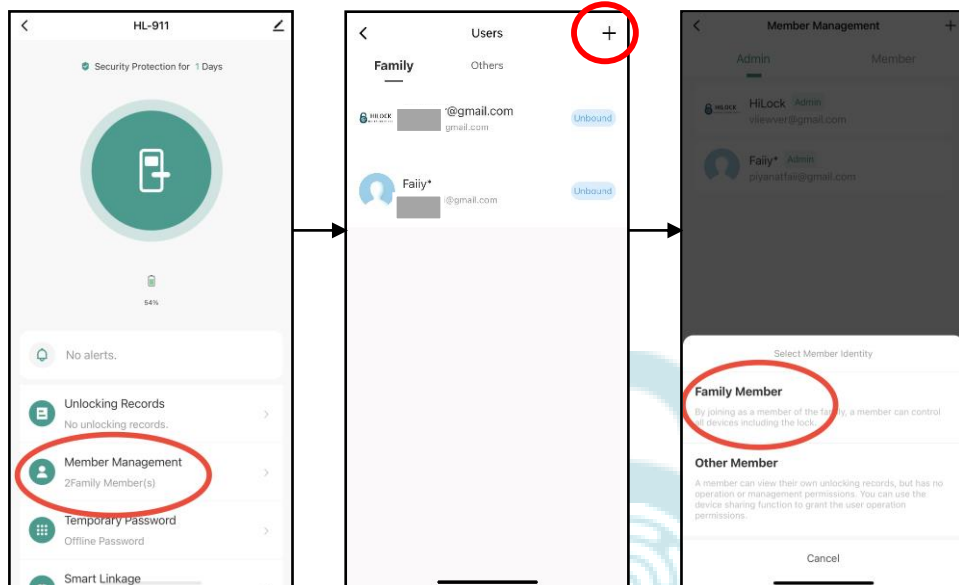
3.2 กด + เพิ่มตั้งค่า Password

3.3 มี 2 แบบ รหัสใช้ครั้งเดียว หรือ รหัสตั้งเป็นช่วงวัน-เวลา

- Effective Time : ตั้งค่าวัน-เวลาเริ่มต้นใช้งาน
- Expiration Time : ตั้งค่าวัน-เวลาสิ้นสุดใช้งาน
- Password Name : ตั้งชื่อ

ILOCK  
DIGITAL DOOR LOCK





#### 4. เพิ่ม User เข้าใช้งาน Application

4.1 กด Member Management

4.2 กด + ไปหน้าถัดไป

4.3 กด Family Member

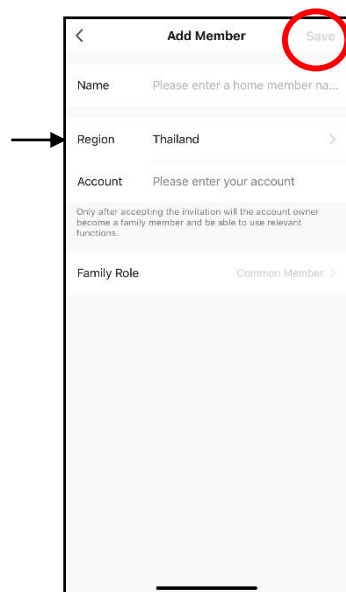
4.4 หน้า Add Member

- Name : ตั้งชื่อ

- Region : Thailand

- Account : กรอก Email ของ User ที่จะทำการเพิ่ม

4.5 กด Save เพื่อบันทึกข้อมูล



ILOCK  
DIGITAL DOOR LOCK