

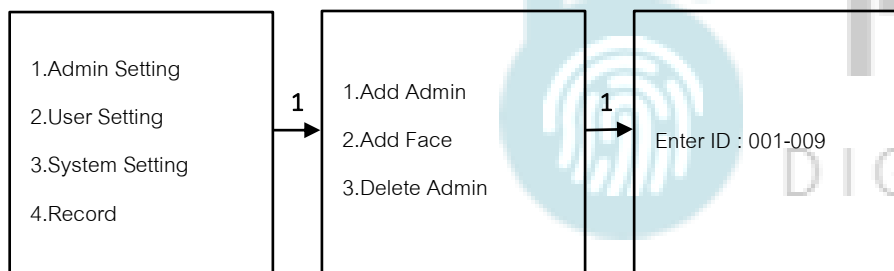
## วิธีเข้าโหมด Setting ครั้งแรก

1. \*# ใส่รหัส 1-6 ตามด้วย #

## วิธีเข้าโหมด Setting

1. กด \*# รหัส Admin ตามด้วย # หรือ สแกนนิ้ว Admin

### 1.Admin Setting (ตั้งค่า Admin)



#### 1.1 Add Admin (เพิ่ม Admin)

- กด 1 Admin Setting

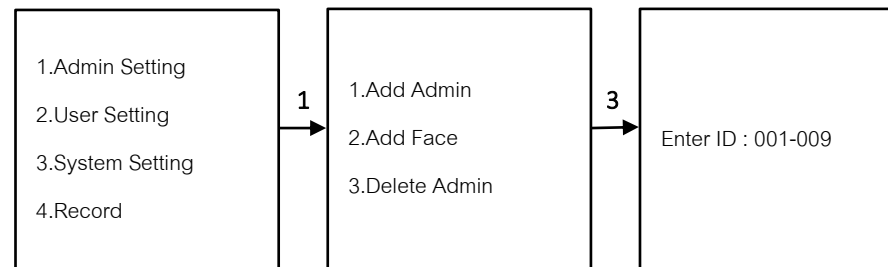
- กด 1 Add Admin
- กด 2 Add Face

- ใส่ตัวเลข 001-009 ตามด้วย # เพื่อทำการเพิ่ม Admin

เพิ่ม ใบหน้า, ลายนิ้วมือ, การ์ด, รหัส

(ใส่รหัสแล้วตามด้วย # และยืนยันรหัสอีกครั้ง ตามด้วย #)

\*\*\*เพิ่ม ใบหน้า, ลายนิ้วมือ, การ์ด, รหัส ได้ต่อเนื่อง จนกว่าจะกด \* เพื่อกลับไปเมนูก่อนหน้า



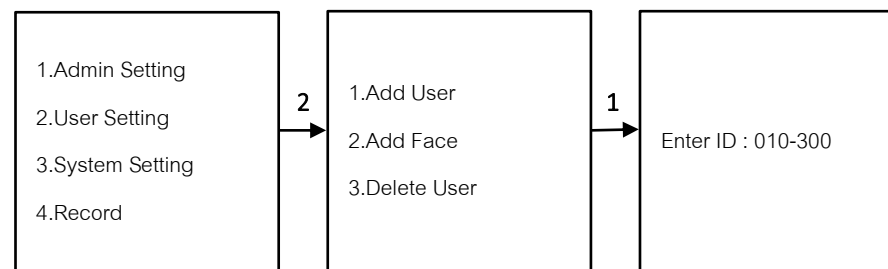
#### 1.2 Delete Admin (ลบ Admin)

- กด 1 Admin Setting

- กด 3 Delete Admin

- ใส่ตัวเลข 001-009 ตามด้วย # เพื่อทำการลบ Admin

### 2.User Setting (ตั้งค่า User)



#### 2.1 Add User (เพิ่ม User)

- กด 2 User Setting

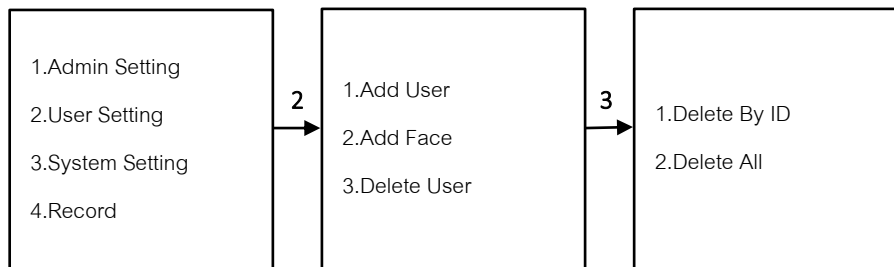
- กด 1 Add User
- กด 2 Add Face

- ใส่ตัวเลข 010-300 ตามด้วย # เพื่อทำการเพิ่ม User

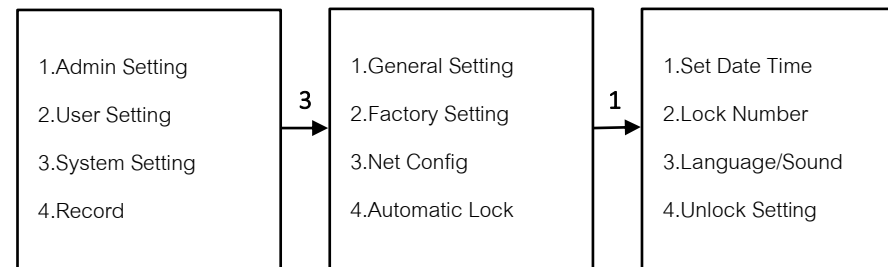
เพิ่ม ใบหน้า, ลายนิ้วมือ, การ์ด, รหัส

(ใส่รหัสแล้วตามด้วย # และยืนยันรหัสอีกครั้ง ตามด้วย #)

\*\*\*เพิ่ม ใบหน้า, ลายนิ้วมือ, การ์ด, รหัส ได้ต่อเนื่อง จนกว่าจะกด \* เพื่อกลับไปเมนูก่อนหน้า



### 3.System Setting (ตั้งค่าระบบ)



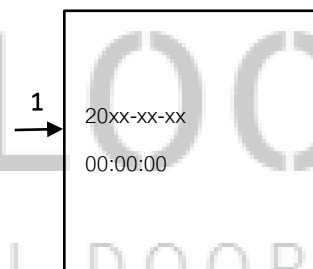
#### 2.2 Delete User (เพิ่ม User)

- กด 2 User Setting

- กด 3 Delete User

- กด 1 Delete By ID คือใส่ตัวเลข 010-300 ตามด้วย # เพื่อทำการลบ User

- กด 2 Delete All คือ กด # เพื่อยืนยันลบ User ทั้งหมด



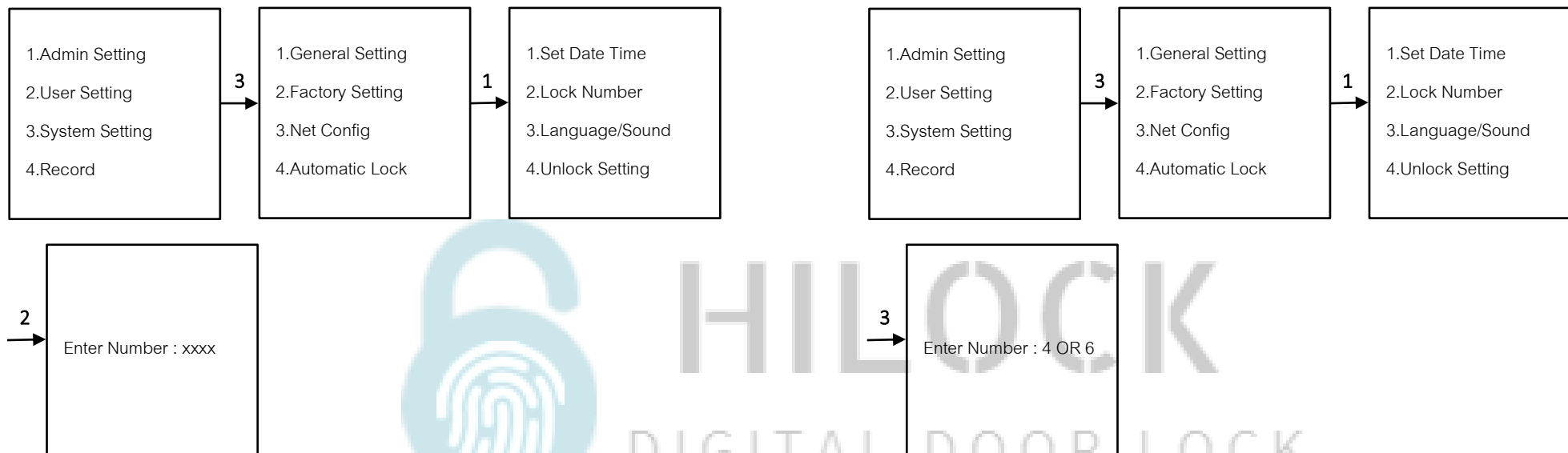
#### 3.1 Set Date Time (ตั้งค่า วันเดือนปี เวลา)

- กด 3 System Setting

- กด 1 General Setting

- กด 1 Set Date Time

- ใส่ข้อมูล วัน เดือน ปี และ เวลา



### 3.2 Lock Number (ตั้งค่า ตัวเลขเครื่อง)

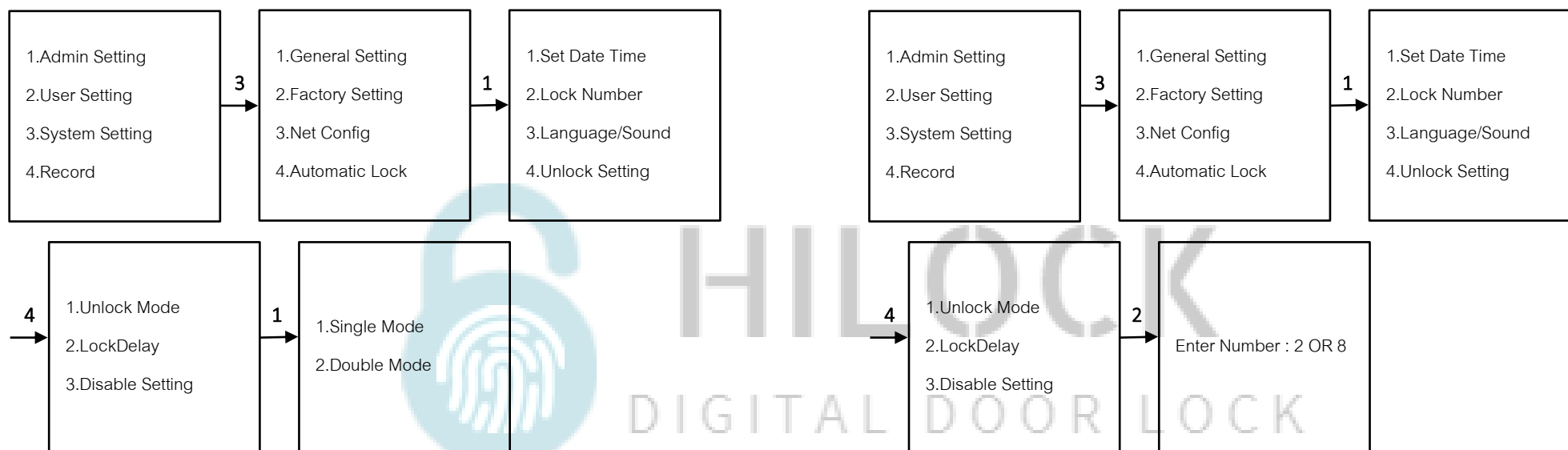
- กด 3 System Setting
- กด 1 General Setting
- กด 2 Lock Number

- ใส่ข้อมูลตัวเลข xxxx ตามด้วย #

### 3.3 Sound (ตั้งค่าเสียง)

- กด 3 System Setting
- กด 1 General Setting
- กด 3 Language/Sound

- กด 4 Volume ลดเสียง
- กด 6 Volume เพิ่มเสียง

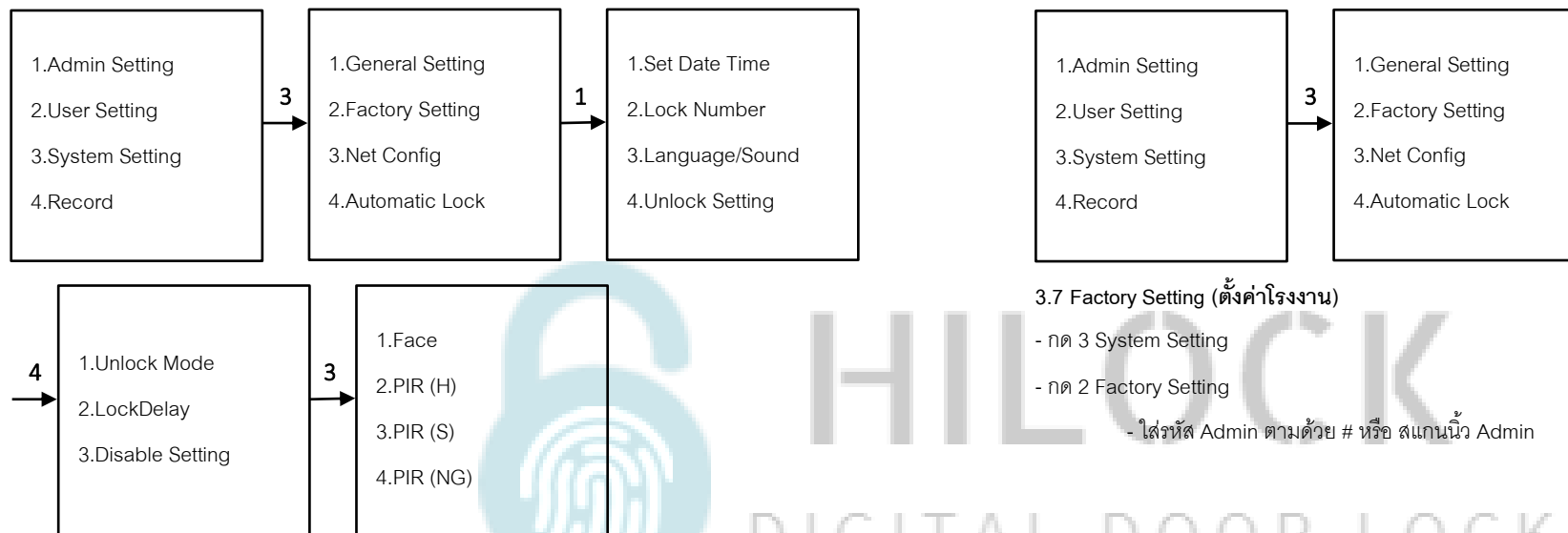


### 3.4 Unlock Mode (ตั้งค่าปลดล็อค 2 วิธี)

- กด 3 System Setting
- กด 1 General Setting
- กด 4 Unlock Setting
- กด 1 Unlock Mode
  - กด 1 Single Mode ใช้การปลดล็อค 1 วิธี
  - กด 2 Double Mode ใช้การปลดล็อค 2 วิธี

### 3.5 LockDelay (ตั้งค่าเวลาเดือยล็อค 1 แขนแรก)

- กด 3 System Setting
- กด 1 General Setting
- กด 4 Unlock Setting
- กด 2 LockDelay
  - คือการตั้งเวลาเดือยล็อค 1 แขนแรก ค้างไว้กี่วินาที กำหนดได้ 1-9 วินาที



### 3.7 Factory Setting (ตั้งค่าโรงงาน)

- กด 3 System Setting

- กด 2 Factory Setting

- ใส่รหัส Admin ตามด้วย # หรือ สแกนนิ้ว Admin

### 3.6 Disable Setting (ตั้งค่าสแกนใบหน้า)

- กด 3 System Setting

- กด 1 General Setting

- กด 4 Unlock Setting

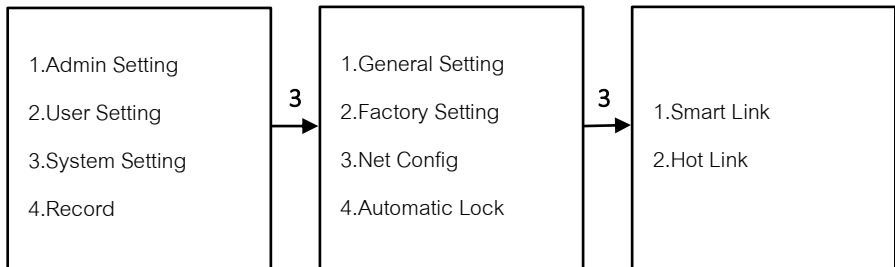
- กด 3 Disable Setting

- กด 1 คือ [เปิด,ปิด] การเข้าแบบสแกนใบหน้า

- กด 2 คือ Sensor สแกนใบหน้า แบบเร็ว

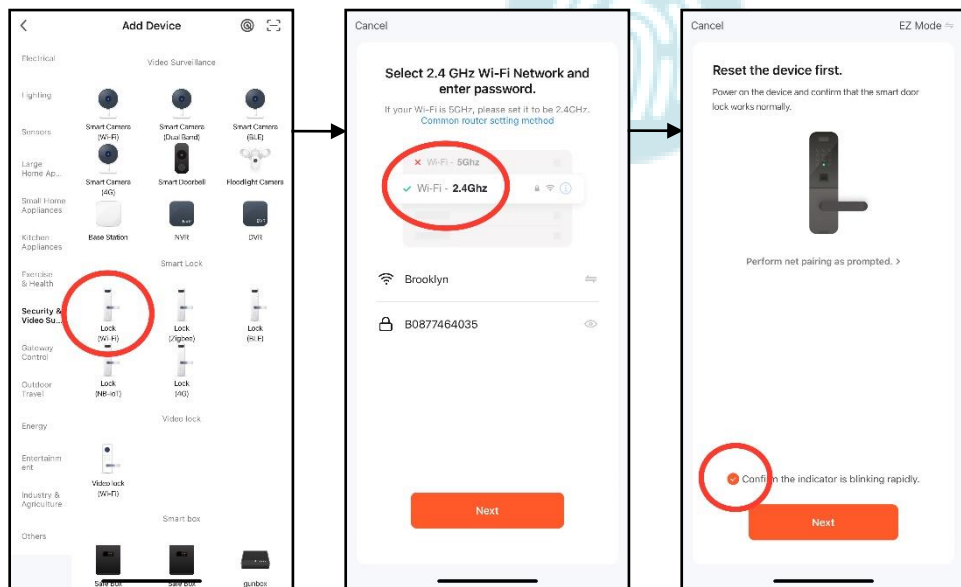
- กด 3 คือ Sensor สแกนใบหน้า แบบช้า

- กด 4 คือ Sensor สแกนใบหน้า ปิดการใช้งาน

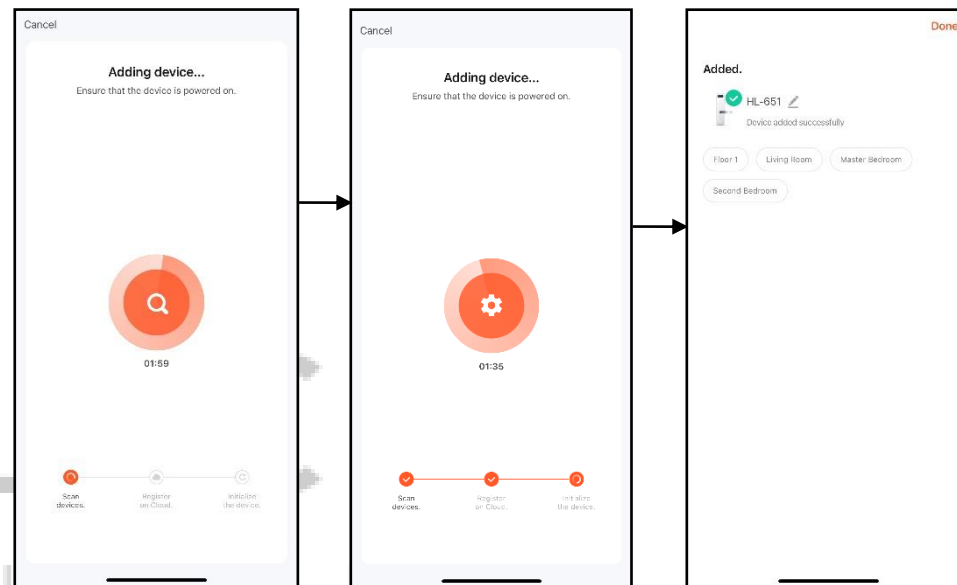


3.8 Net Config (ตั้งค่า WIFI วิธีที่ 1)

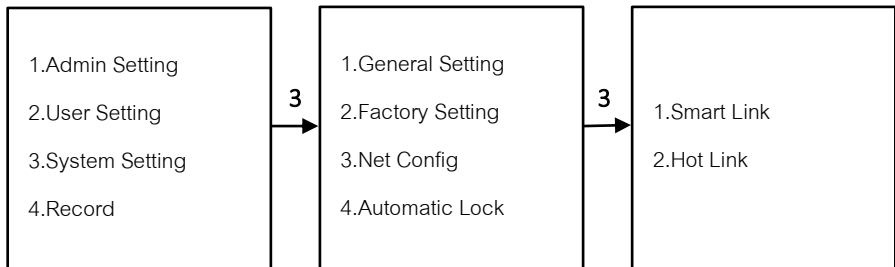
- กด 3 System Setting
- กด 3 Net Config
- กด 1 Smart Link



- เปิด Application TuyaSmart บนมือถือ
- เลือกแท็บที่ Security & Video
- เลือก Lock (Wi-Fi)
- เลือก Wi-Fi 2.4G และใส่ Password Wi-Fi
- เลือก EZ Mode

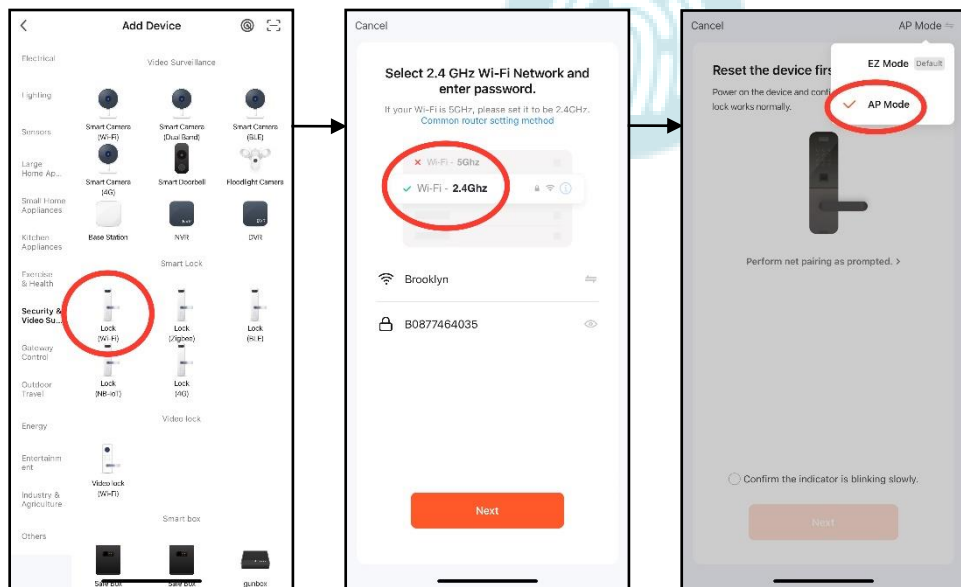


- รอการเชื่อมต่อ Wi-Fi เข้ากับกล่องประตูดิจิทัล
- เชื่อมต่อเรียบร้อยแล้ว

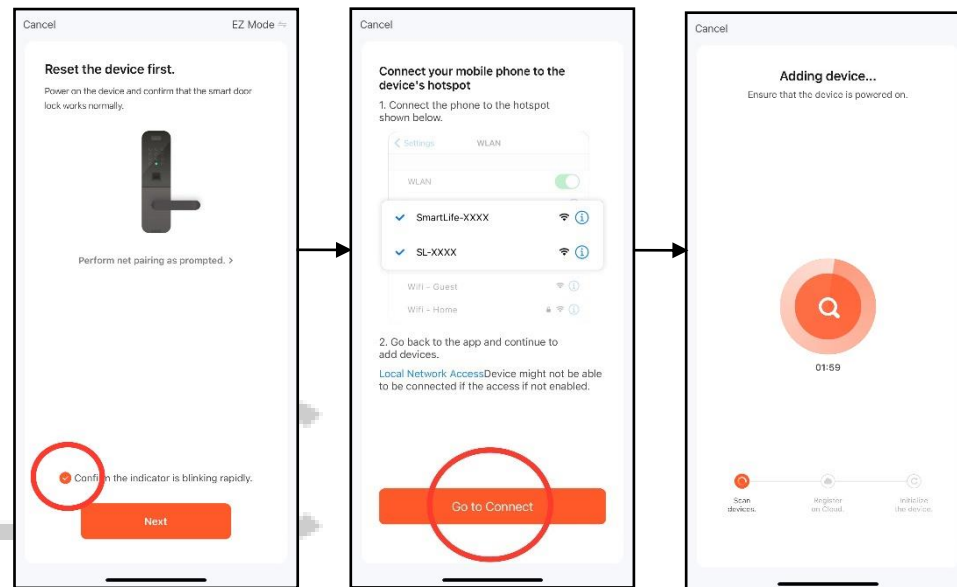


### 3.9 Net Config (ตั้งค่า WIFI วิธีที่ 2)

- กด 3 System Setting
- กด 3 Net Config
- กด 2 Smart Link

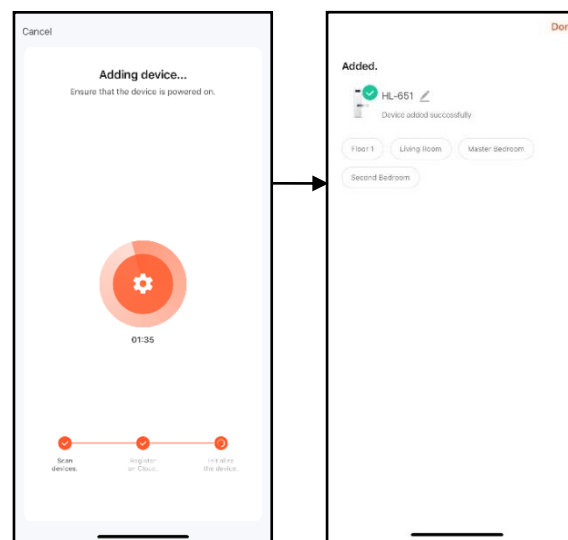


- เปิด Application TuyaSmart บนมือถือ
- เลือกแท็บที่ Security & Video
- เลือก Lock (Wi-Fi)
- เลือก Wi-Fi 2.4G และใส่ Password Wi-Fi
- เลือก AP Mode



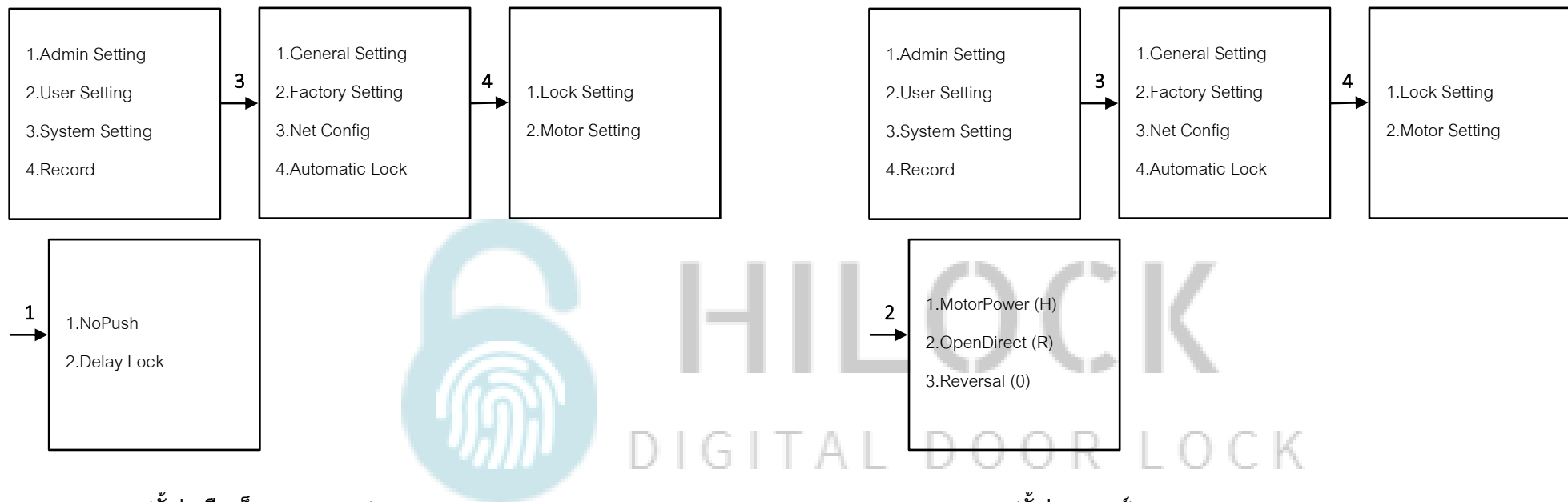
- Go to Connect เลือก Wi-Fi ที่ชื่อ SmartLife-XXXX หรือ SL-XXXX  
 \*\*\* ขณะที่กำลังกดปุ่มขึ้นไฟตัวเลขอยู่

- เชื่อมต่อ SmartLife-XXXX หรือ SL-XXXX เรียบร้อย ระบบจะไปหน้าถัดไปอัตโนมัติ



- รอกการเชื่อมต่อ Wi-Fi เข้ากับกล่องประตูดิจิทัล
- เชื่อมต่อเรียบร้อยแล้ว





### 3.10 Lock Setting (ตั้งค่า เดือยล็ค 3 แจนกลาง)

- กด 3 System Setting
- กด 4 Automatic Lock
- กด 1 Lock Setting

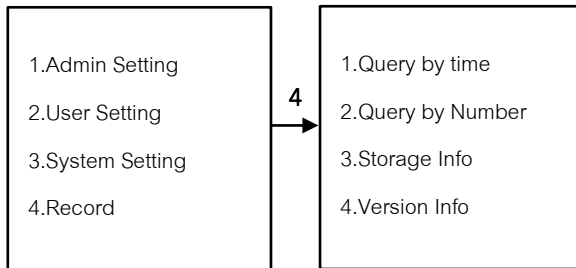
- กด 1 NoPush คือ [เปิด,ปิด] เดือยล็ค 3 แจนกลาง
- กด 2 Delay Lock คือ การตั้งเวลาเดือยล็ค 3 แจนกลาง สั่งให้ล็คกัวินาที

### 3.11 Motor Setting (ตั้งค่า มอเตอร์)

- กด 3 System Setting
- กด 4 Automatic Lock
- กด 2 Motor Setting

- กด 1 Motor Torque[Low,Medium,High] คือกำหนดแรงบิดของมอเตอร์
- กด 2 Open Door [Left,Rigth] คือตั้งค่าตามประตูที่ติดตั้ง ด้านซ้ายหรือด้านขวา
- กด 3 Reverse Time[1-9] คือกำหนดระยะเวลาบิดของเดือยล็ค

## 4.Record (เรียกดูข้อมูล)



### 4.1 Record (ตั้งค่า มอเตอร์)

- กด 4 Record

- กด 1 Query by time คือ เรียกดูข้อมูลตามเวลา
- กด 2 Query by Number คือ เรียกดูข้อมูลตามตัวเลข
- กด 3 Storage Info คือ เรียกดูข้อมูลหน่วยความจำ
- กด 4 Version Info คือ เรียกดูข้อมูลเวอร์ชัน

## 5.ปุ่มเครื่องหลัง



5.1 กด OK เปิดจอ LCD และเปิดกล้อง

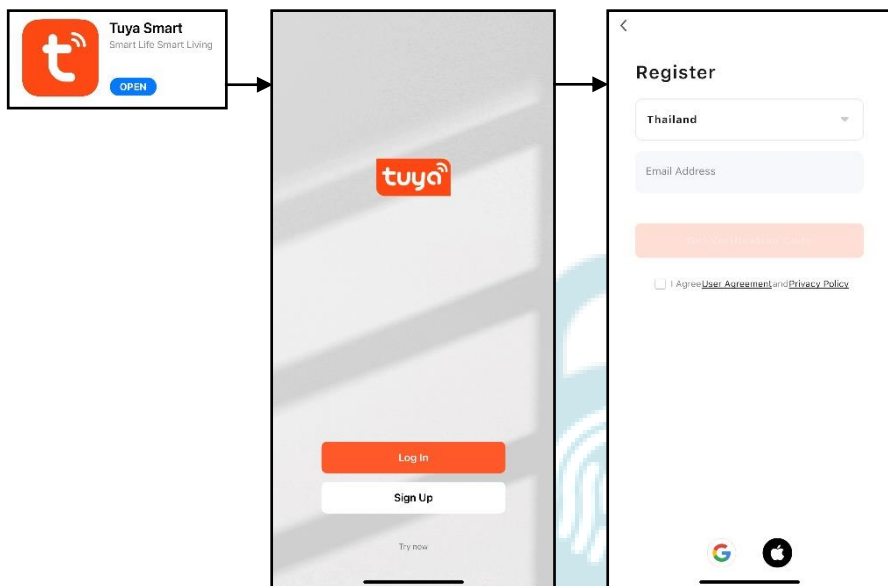
5.2 กด OK อีกเข้าเพื่อเข้าเมนู

5.3 กด ↑ ค้างเพื่อกลับเมนูก่อนหน้า



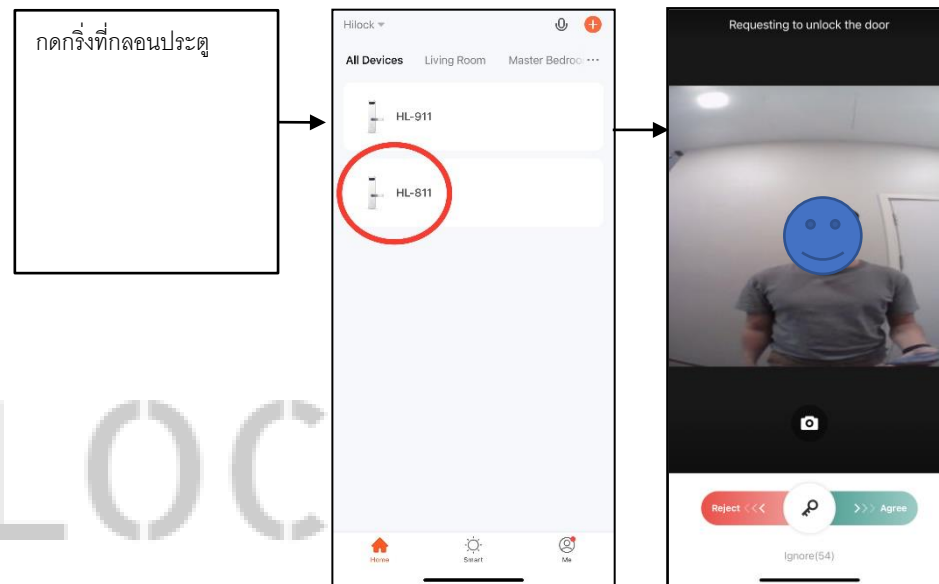
HILOCK  
DIGITAL DOOR LOCK

## วิธีใช้งาน Application TuyaSmart



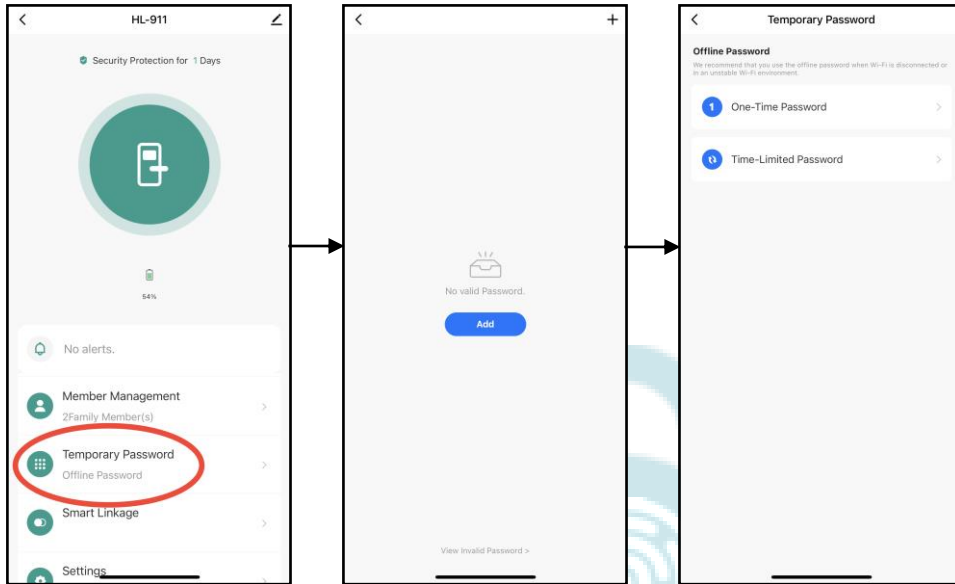
### 1. ลงทะเบียนการใช้งาน

- 1.1 โหลด Application Tuya Smart
- 1.2 กด Sign Up
- 1.3 กรอก Email เพื่อลงทะเบียน



### 2. สั่งเปิดระยะไกล

- 2.1 กดครั้งที่กลอนประตูดิจิทัล สัญญาณคำสั่งจะถูกส่งไปที่ Application
- 2.2 เปิด Application
  - กด Agree เพื่อสั่งเปิดประตู
  - กด Reject เพื่อปฏิเสธ



### 3. ตั้งรหัสแบบใช้ชั่วคราว

3.1 กด Temporary Password

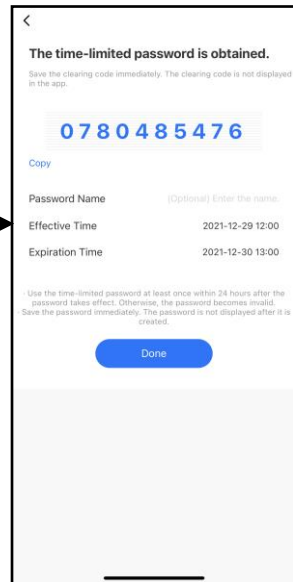
3.2 กด + เพิ่มตั้งค่า Password

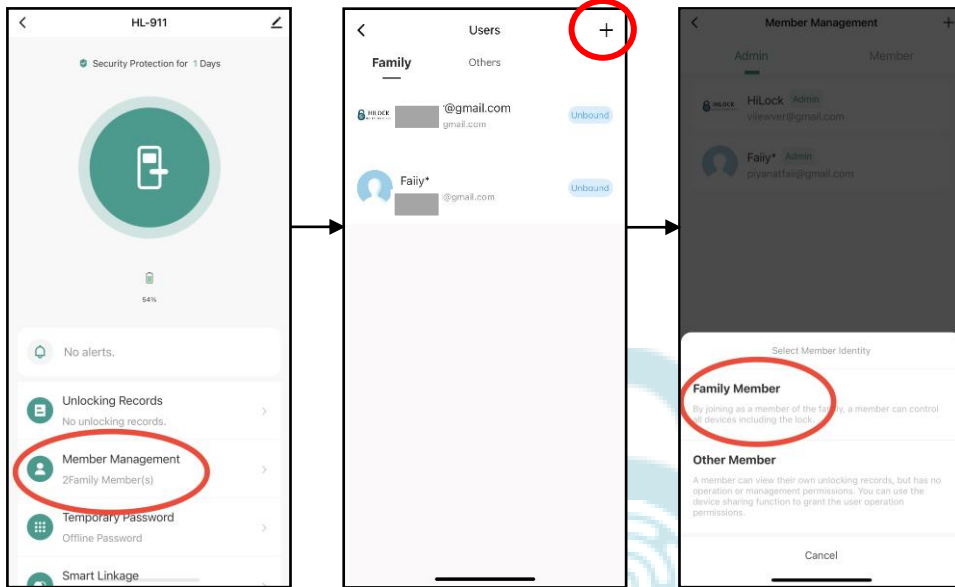
3.3 มี 2 แบบ รหัสใช้ครั้งเดียว หรือ รหัสตั้งเป็นช่วงเวลา-เวลา

- Effective Time : ตั้งค่าวัน-เวลาเริ่มต้นใช้งาน
- Expiration Time : ตั้งค่าวัน-เวลาสิ้นสุดใช้งาน
- Password Name : ตั้งชื่อ

# ILOCK

## DIGITAL DOOR LOCK





#### 4. เพิ่ม User ใช้งาน Application

4.1 กด Member Management

4.2 กด + ไปหน้าถัดไป

4.3 กด Family Member

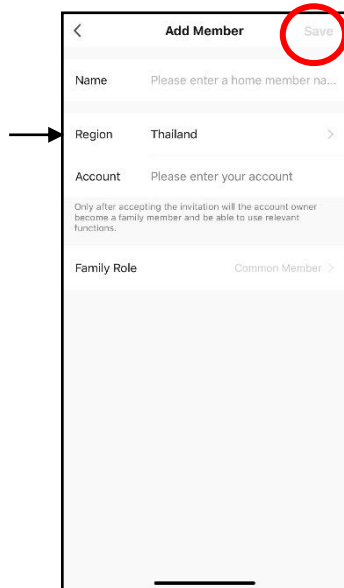
4.4 หน้า Add Member

- Name : ตั้งชื่อ

- Region : Thailand

- Account : กรอก Email ของ User ที่จะทำการเพิ่ม

4.5 กด Save เพื่อบันทึกข้อมูล



HILOCK  
DIGITAL DOOR LOCK