

- ตั้งค่าเริ่มต้นก่อนการใช้งาน**
- 1.Motor Direction [Left]
  - 2.RTN Time [1-9]
  - 3.Posn\* Check[Disable]
  - 4.Delay Lock

- 1.App Setting
- 2.Lock Function

- 1.App Setting**
- 1.Add Module
  - 2.Delete Module

- 2.Lock Function**
- 1.Add User
  - 2.Delete User
  - 3.Lock Setting
  - 4.Add Admin

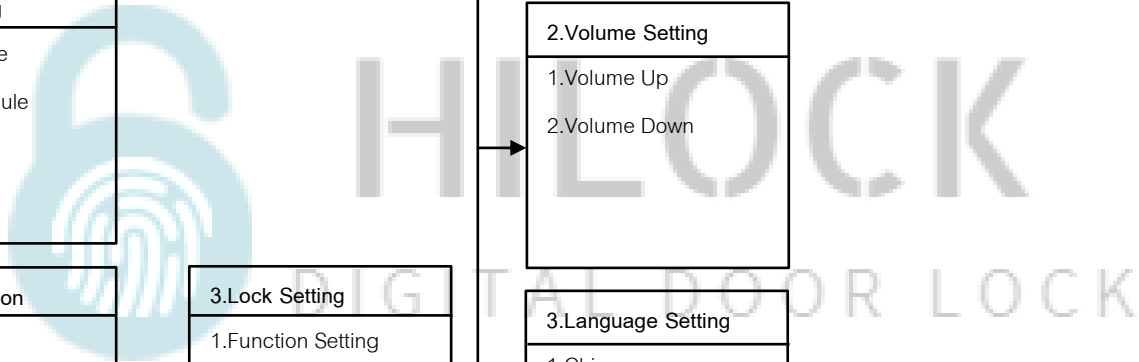
- 3.Lock Setting**
- 1.Function Setting
  - 2.Volume Setting
  - 3.Language Setting
  - 4.More Setting

- 1.Function Setting**
- 1.Ena Dual Verification
  - 2.Dis Burglar Alarm
  - 3.Ena mute

- 2.Volume Setting**
- 1.Volume Up
  - 2.Volume Down

- 3.Language Setting**
- 1.Chinese
  - 2.English

- 4.More Setting**
- 1.Time Setting
  - 2.Record
  - 3.Init



## ตั้งค่าเริ่มต้นก่อนการใช้งาน

ตั้งค่าเริ่มต้นก่อนการใช้งาน
1.Motor Direction [Left]
2.RTN Time [1-9]
3.Posn* Check[Disable]
4.Delay Lock

- กด 888# เข้าโหมดตั้งค่าเริ่มต้น
- กด 1 Motor Direction [Left,Rigth] คือตั้งค่าตามประตูที่ติดตั้ง ด้านซ้ายหรือด้านขวา
- กด 2 RTM Time [1-9] คือการตั้งค่าเวลาเดี่ยล็อค 3 แกนกลาง (ความถี่ระดับ1) เลข 1 คือไม่ล๊อค เลข 9 คือล๊อคเร็วสุด
- กด 3 Posn\* Check [Enable,Disable] คือเปิดหรือปิดการใช้งาน
- กด 4 Delay Lock [Disable , twenty ] คือการตั้งเวลาเดี่ยล็อค 3 (ความถี่ระดับ2) แกนกลางล๊อคภายใน 20 วินาที

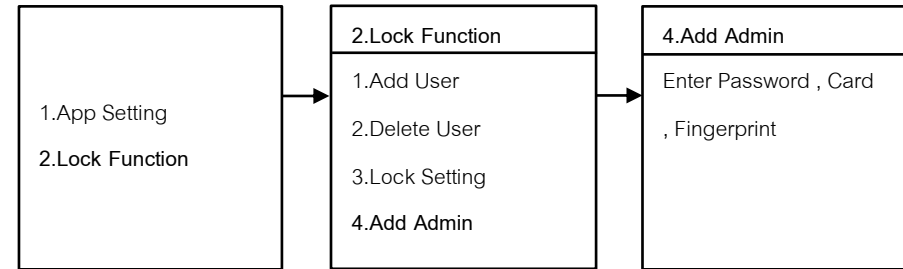
## วิธีเข้าโหมด Setting ครั้งแรก

- \*# ใส่รหัส 1-6 ตามด้วย #

## วิธีเข้าโหมด Setting

- กด \*# รหัส Admin ตามด้วย # หรือ สแกนนิ้ว Admin

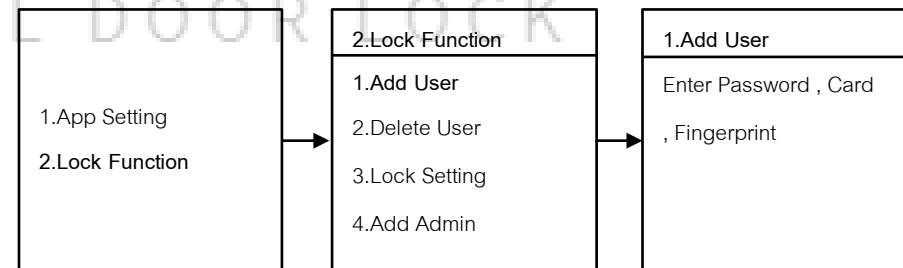
## 1.Add Admin



### 1.1 Add Admin

- 1.1.1 กด 2 Lock Function
- 1.1.2 กด 4 Add Admin
- 1.1.3 เพิ่ม ลายนิ้วมือ , รหัส , การ์ด

\*\*\*ใส่ได้ต่อเนื่อง จนกว่าจะกด \* เพื่อกลับไปเมนูก่อนหน้า

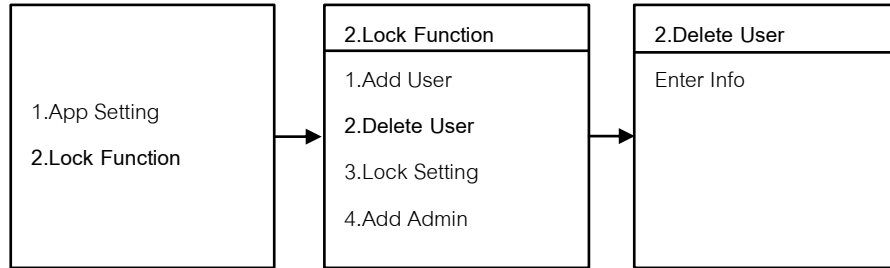


### 1.2 Add User

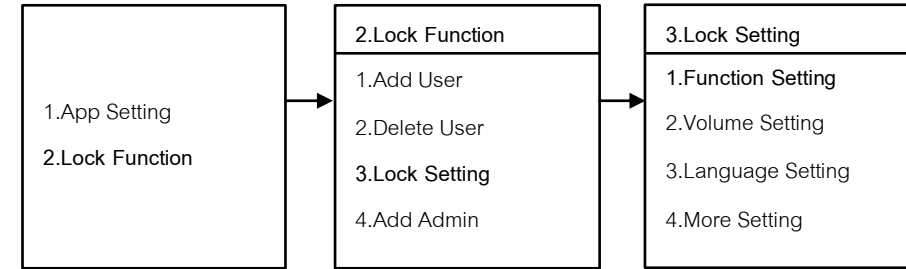
- 1.2.1 กด 2 Lock Function
- 1.2.2 กด 1 Add User
- 1.2.3 เพิ่ม ลายนิ้วมือ , รหัส , การ์ด

\*\*\*ใส่ได้ต่อเนื่อง จนกว่าจะกด \* เพื่อกลับไปเมนูก่อนหน้า

## 2.Delete User



## 3.Lock Setting



### 2.1 Verify Delete

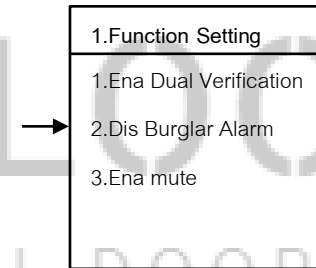
2.1.1 กด 2 Lock Function

2.1.2 กด 2 Delete User

- ใส่ User ID ที่จะทำการลบ



HILOCK  
DIGITAL DOOR LOCK



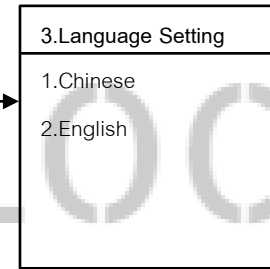
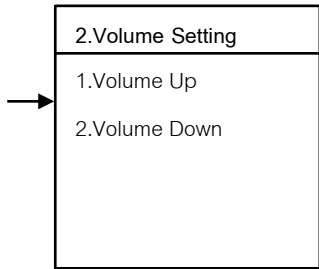
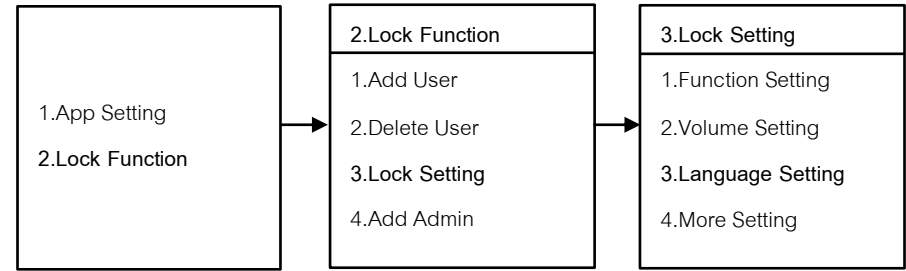
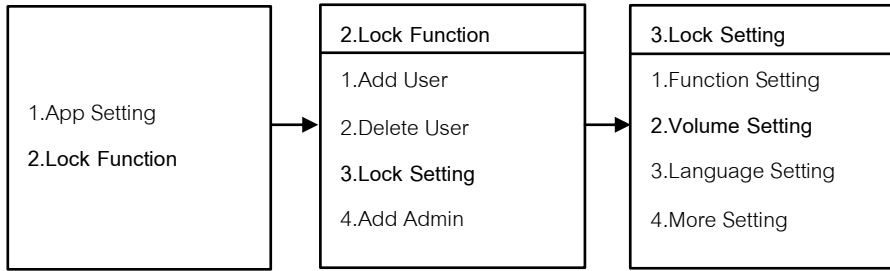
### 3.1 Function Setting

3.1.1 กด 2 Lock Function

3.1.2 กด 3 Lock Setting

3.1.3 กด 1 Function Setting

- กด 1 Enable Dual Verification [Enable , Disable] คือ เปิดหรือปิด ใช้การปลดล็อค 2 วิธี
- กด 2 Enable Burglar Alarm [Enable , Disable] คือเปิดหรือปิด เสียง Alarm เวลาโดนงัด
- กด 3 Enable Mute [Enable , Disable] คือเปิดหรือปิด เสียงการทำงาน



HILOCK  
DIGITAL DOOR LOCK

3.2 Volume Setting

3.2.1 กด 2 Lock Function

3.2.2 กด 3 Lock Setting

3.2.3 กด 2 Volume Setting

- กด 1 Volume Up คือการเพิ่มเสียง
- กด 2 Volume Down คือการลดเสียง

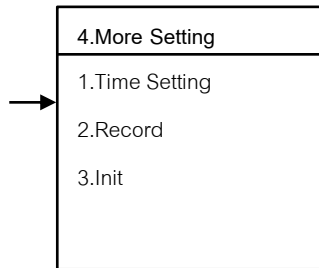
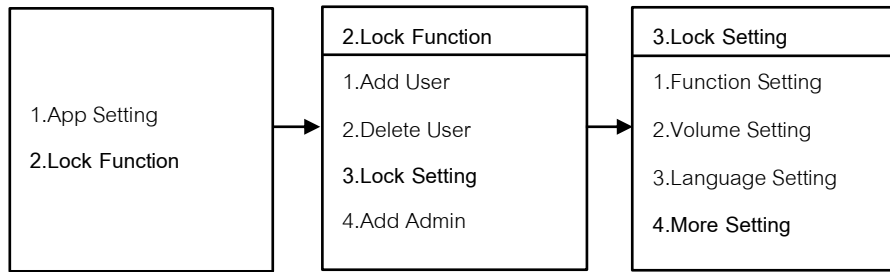
3.3 Language Setting

3.3.1 กด 2 Lock Function

3.3.2 กด 3 Lock Setting

3.3.3 กด 3 Language Setting

- กด 1 Chinese ภาษาจีน
- กด 2 English ภาษาอังกฤษ



#### 3.4 More Setting

3.4.1 กด 2 Lock Function

3.4.2 กด 3 Lock Setting

3.4.3 กด 4 More Setting

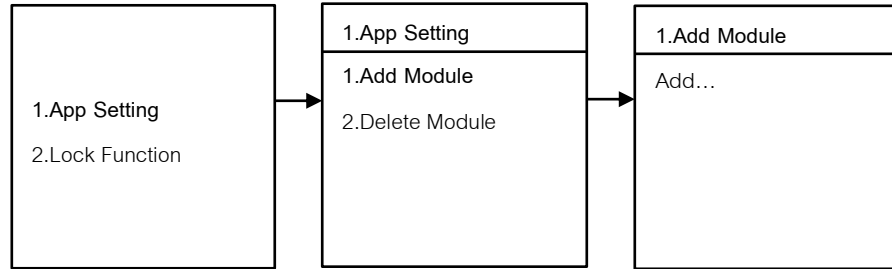
- กด 1 Time Setting กรอบ วัน เดือน ปี และ เวลา
- กด 2 Record คือการเรียกดูข้อมูล การใช้งานประตู
- กด 3 Init คือการเริ่มต้นค่าโรงงาน



# HILOCK

DIGITAL DOOR LOCK

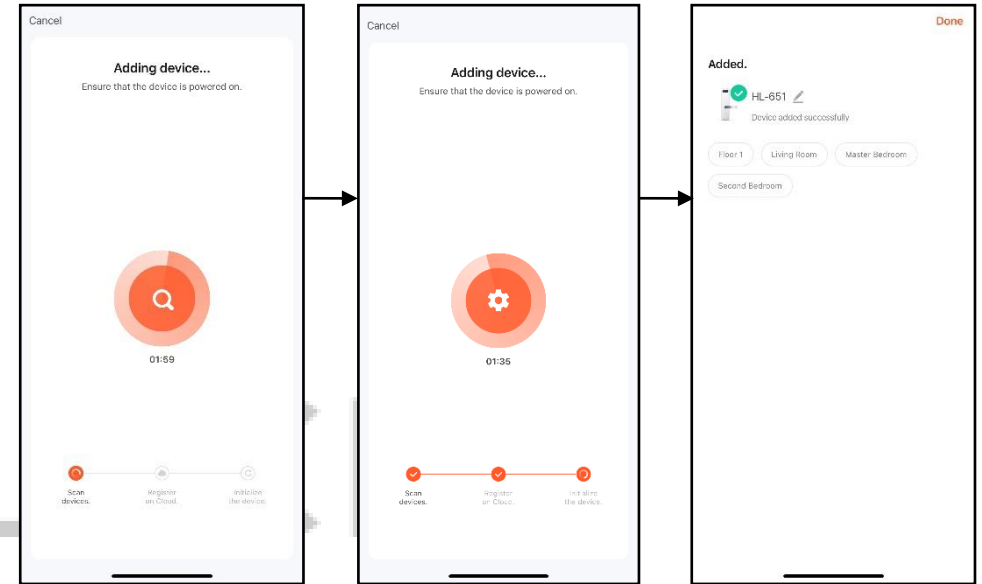
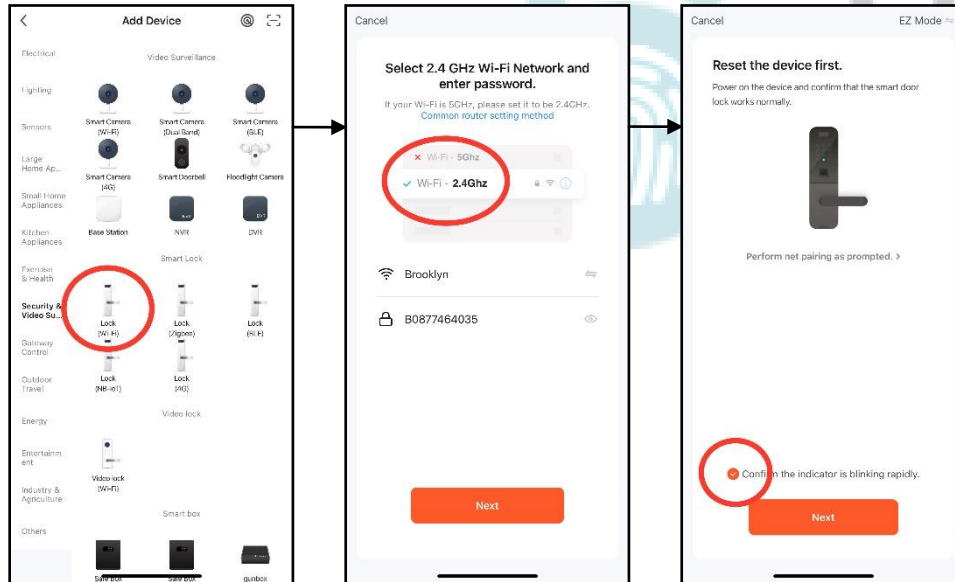
## 4.App Setting



### 4.1 Add Module

4.1.1 กด 1 App Setting

4.1.2 กด 1 Add Module



1.3.8 รอกการเชื่อมต่อ Wi-Fi เข้ากับกลอนประตูดิจิทัล

1.3.9 เชื่อมต่อเรียบร้อย

4.3.3 เปิด Application TuyaSmart บนมือถือ

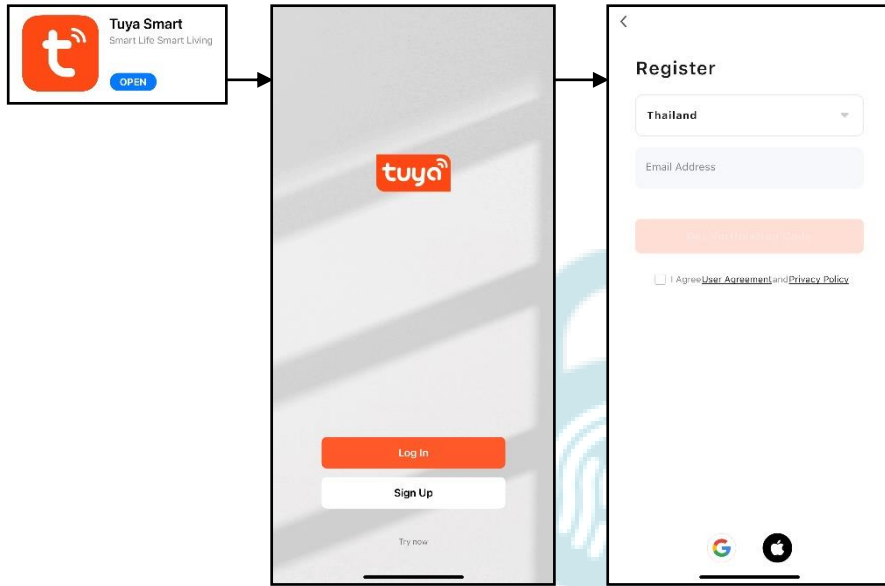
4.3.4 เลือกแท็บที่ Security & Video

4.3.5 เลือก Lock (Wi-Fi)

4.3.6 เลือก Wi-Fi 2.4G และใส่ Password Wi-Fi

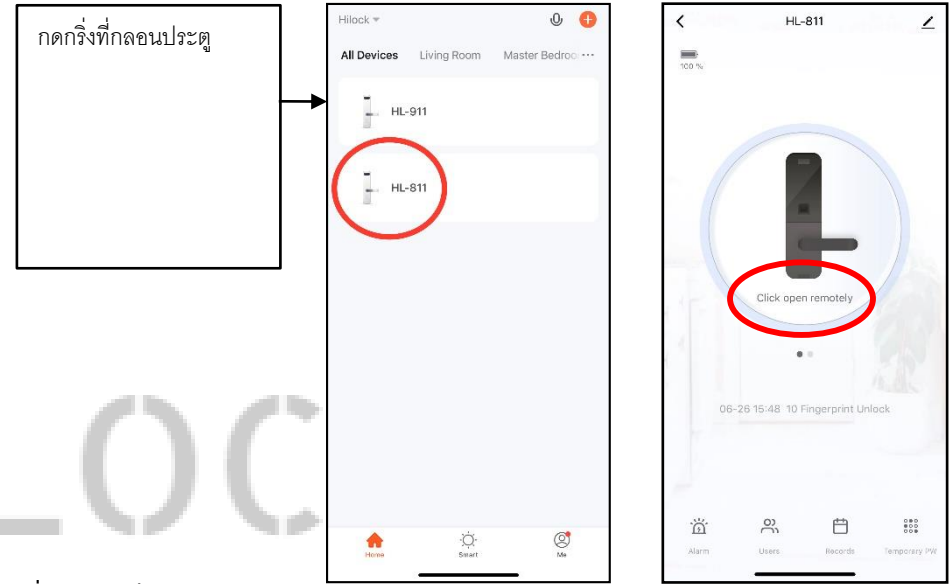
3.3.7 เลือก EZ Mode

## วิธีใช้งาน Application TuyaSmart



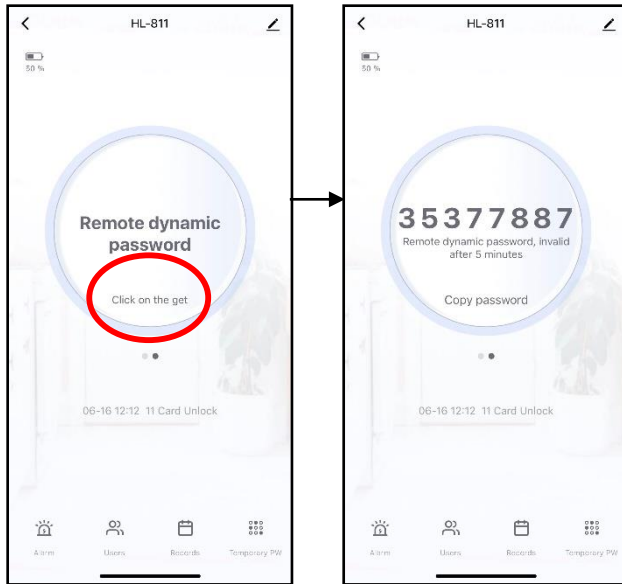
### 1. ลงทะเบียนการใช้งาน

- 1.1 โหลด Application Tuya Smart
- 1.2 กด Sign Up
- 1.3 กรอก Email เพื่อลงทะเบียน



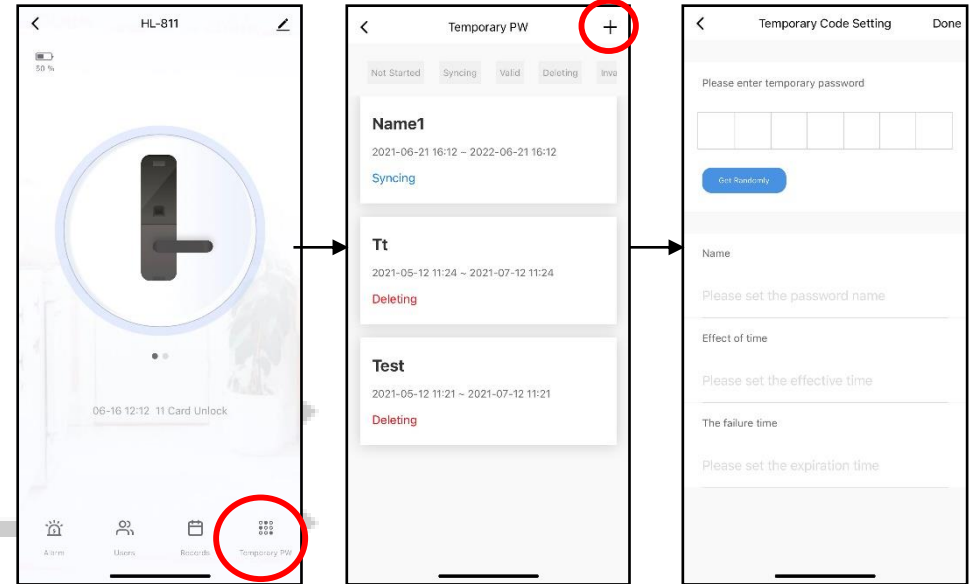
### 2. สั่งเปิดระยะไกล

- 2.1 กดกริ่งที่กลอนประตูดิจิทัล สัญญาณคำสั่งจะถูกส่งไปที่ Application
- 2.1 กด Click Open Remotely เพื่อสั่งเปิดประตู



### 3. ตั้งรหัสแบบใช้ภายใน 5 นาที

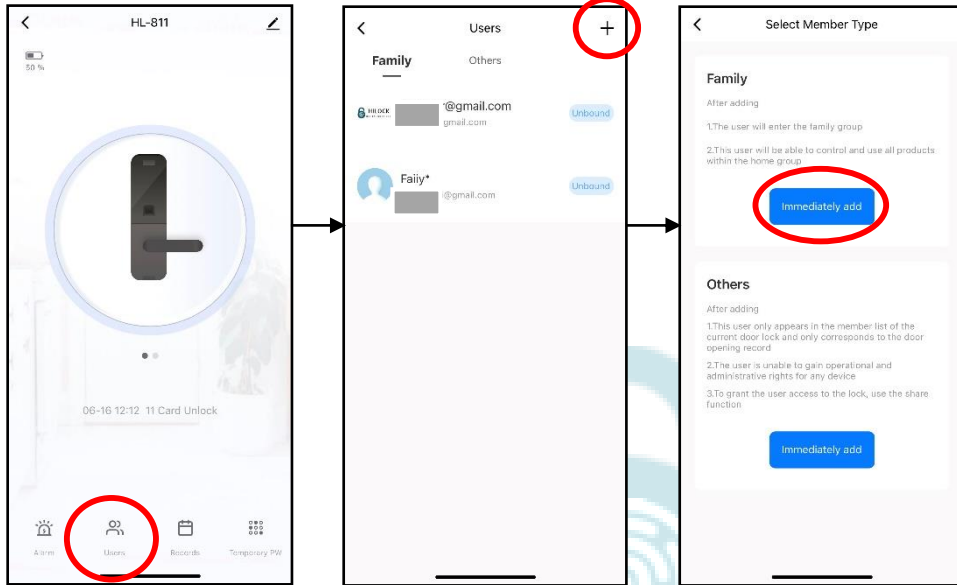
- 3.1 กด Click on the get
- 3.2 นำรหัสที่ได้ใช้ภายใน 5 นาที
- 3.3 ที่กลอนประตูกด 9 ตามด้วย # เพื่อทำการโหลดข้อมูลรหัส



### 4. ตั้งรหัสแบบใช้ชั่วคราว

- 4.1 กด Temporary Password
- 4.2 กด + เพิ่มตั้งค่า Password
  - ตั้งรหัส 7 หลัก
  - Name : ตั้งชื่อ
  - Effect of time : ตั้งค่าวัน-เวลาเริ่มต้น
  - The failure time : ตั้งค่าวัน-เวลาสิ้นสุด





5.เพิ่ม User เข้าใช้งาน Application

5.1 กด Users

5.2 กด + ไปหน้าถัดไป

5.3 กด Immediately add เพิ่ม User

5.4 หน้า Add Member

- Name : ตั้งชื่อ

- Region : Thailand

- Account : กรอก Email ของ User ที่จะทำการเพิ่ม

5.5 กด Save เพื่อบันทึกข้อมูล

