

HILOCK
DIGITAL DOOR LOCK

วิธีเข้าโหมด Setting ครั้งแรก

1. 1# ใส่รหัส 1-6 ตามด้วย #

วิธีเข้าโหมด Setting

1. กด 1# ตามด้วยข้อมูล Admin
2. ใส่ข้อมูล Admin สแกนนิ้ว ,รหัสหรือ การ์ด

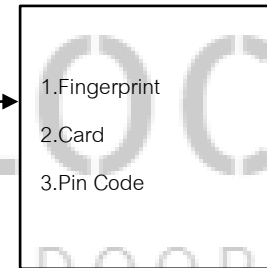
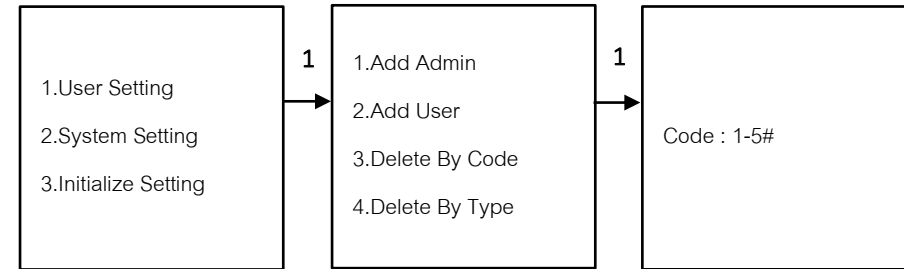
แผงปุ่มตัวเลข

1. "*" คือ ยกเลิก ,ย้อนกลับ ,ออกเมนู หรือลบข้อมูล
2. "#" คือ ตกลง หรือ จบการทำงาน

วิธีตั้งค่าให้ประตูไม่ Auto Lock

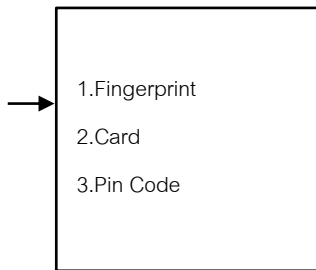
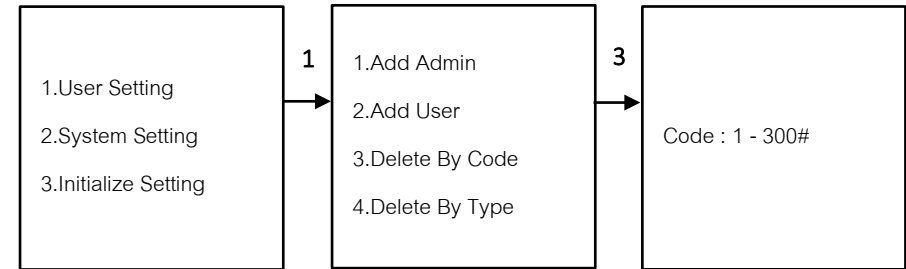
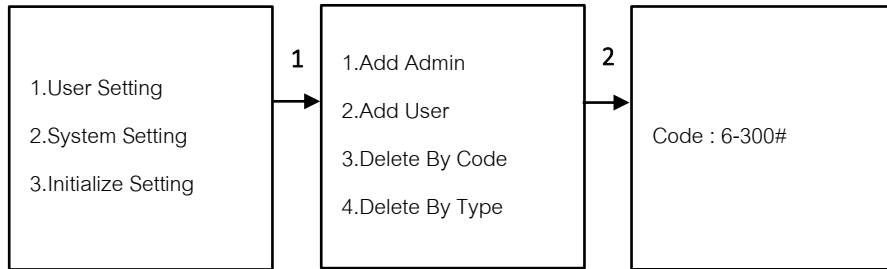
- กด รหัส ตามด้วย # หรือ สแกนนิ้ว ประตูเปิด กด 0 ค้าง 3วินาที
- กด รหัส ตามด้วย # หรือ สแกนนิ้ว ให้ประตูกลับสู่โหมด Auto Lock

1.Add Admin (เพิ่ม Admin)



1.1 Add Admin (เพิ่ม Admin)

- กด 1 User Setting
- กด 1 Add Admin
 - กด 1 - 5 ตามด้วย # คือ ใส่ User ID
 - กด 1 สแกนนิ้ว
 - กด 2 การ์ด
 - กด 3 รหัส (ใส่รหัสแล้วตามด้วย # และยืนยันรหัสอีกครั้ง ตามด้วย #)

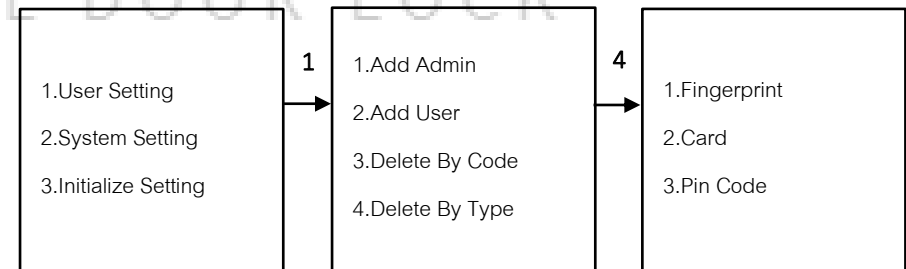


1.2 Add User (เพิ่ม User)

- กด 1 User Setting
- กด 2 Add User
 - กด 6 - 300 ตามด้วย # คือ ใส่ User ID
 - กด 1 สแกนนิ้ว
 - กด 2 การ์ด
 - กด 3 รหัส (ใส่รหัสแล้วตามด้วย # และยืนยันรหัสอีกครั้ง ตามด้วย #)

1.3 Delete By Code (ลบ User โดย User ID)

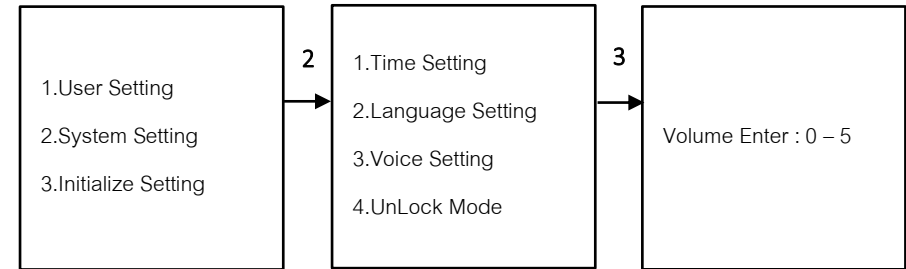
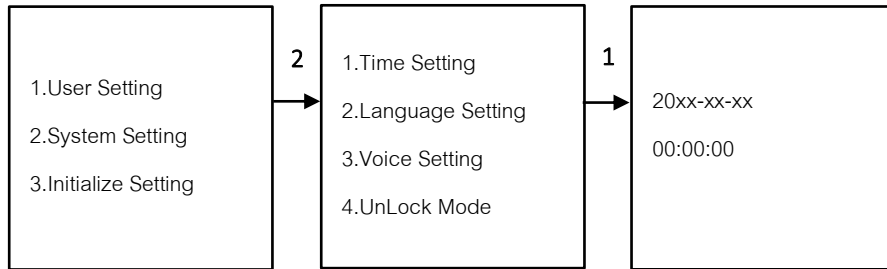
- กด 1 User Setting
- กด 3 Delete By Code
 - กด 1 - 300 ตามด้วย # คือ ใส่ User ID



1.4 Delete By Type (ลบ User โดย ประเภท)

- กด 1 User Setting
- กด 4 Delete By Type
 - กด 1 สแกนนิ้ว คือ ลบสแกนนิ้วทั้งหมด
 - กด 2 การ์ด คือ ลบการ์ดทั้งหมด
 - กด 3 รหัส คือ ลบรหัสทั้งหมด

2.System Setting (ตั้งค่าระบบ)



2.1 Time Setting (ตั้งค่า วันเดือนปี เวลา)

- กด 2 System Setting

- กด 1 Time Setting

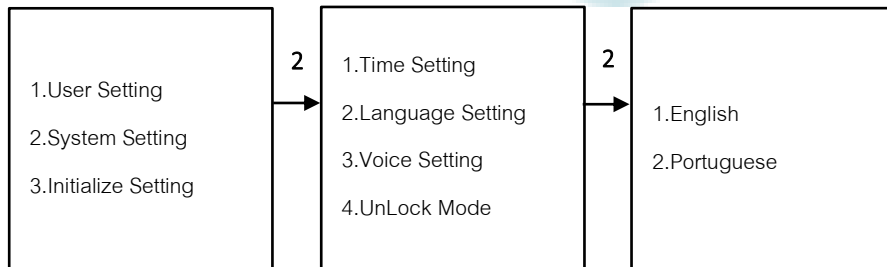
- ใส่ข้อมูล วัน เดือน ปี และ เวลา

2.3 Volume (ระดับเสียง)

- กด 2 System Setting

- กด 3 Volume

- ใส่ 0 – 5 ระดับเสียง



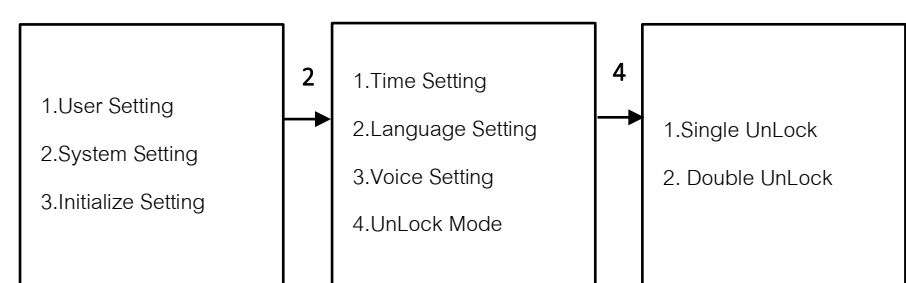
2.2 Language Setting (ภาษา)

- กด 2 System Setting

- กด 1 Language Setting

- กด 1 ภาษาอังกฤษ

- กด 2 ภาษาโปรตุเกส



2.4 UnLock Mode (ตั้งค่า ปลดล็อค 2 วิธี)

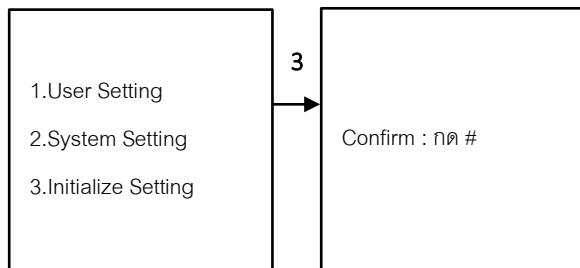
- กด 2 System Setting

- กด 4 UnLock Mode

- กด 1 Single Mode ใช้การปลดล็อค 1 วิธี

- กด 2 Double Mode ใช้การปลดล็อค 2 วิธี

3.Initialize Setting (เริ่มต้นค่าโรงงาน)



3.1 Initialize Setting (เริ่มต้นค่าโรงงาน)

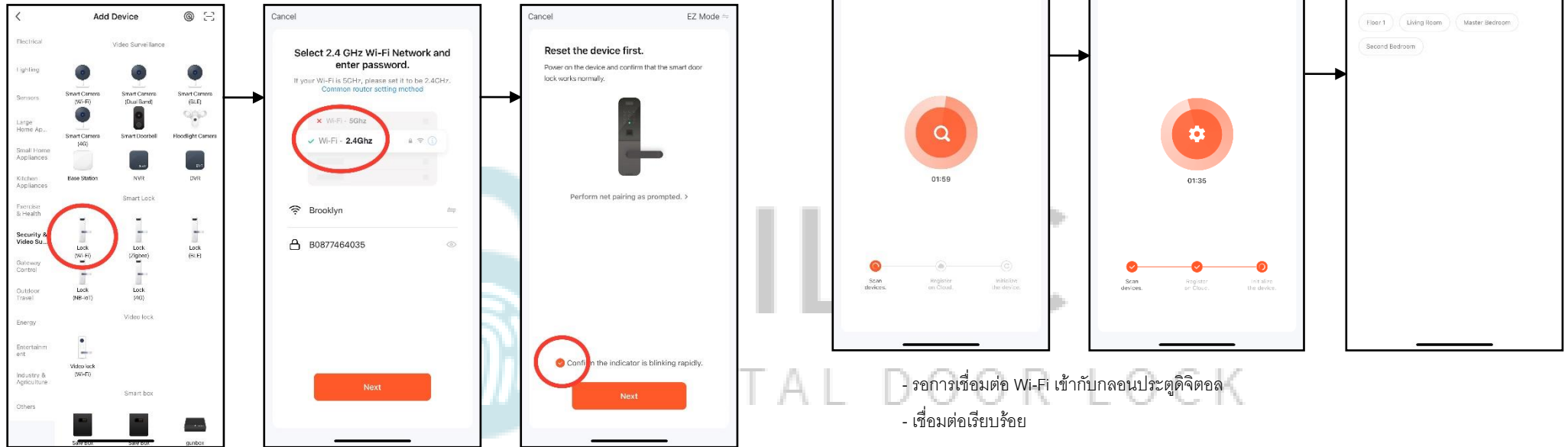
- กด 3 Initialize Setting
- กด # ตกลง เป็นการเริ่มต้นค่าโรงงาน



HILOCK
DIGITAL DOOR LOCK

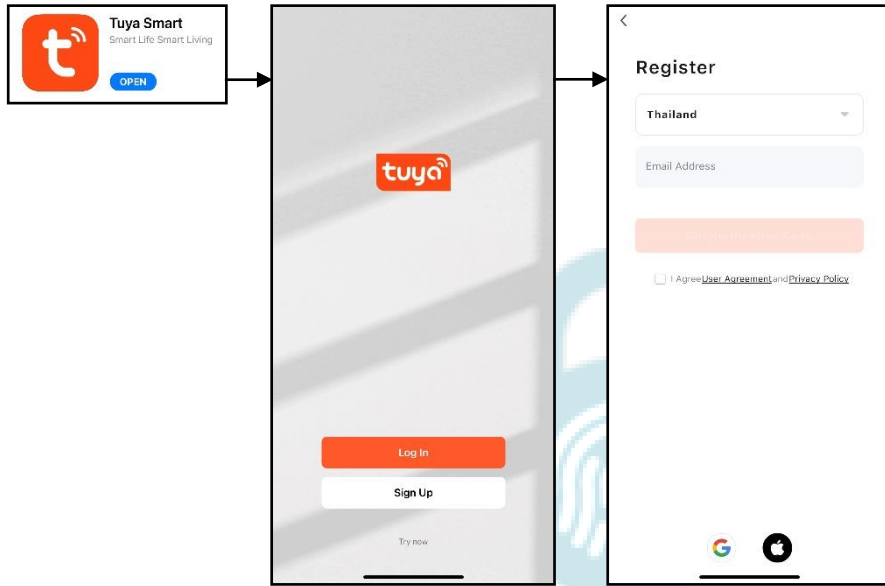
4. Network Config (เชื่อมต่อ WiFi)

- กด 2# คือ WiFi Config เข้าทำการเชื่อมต่อ Application



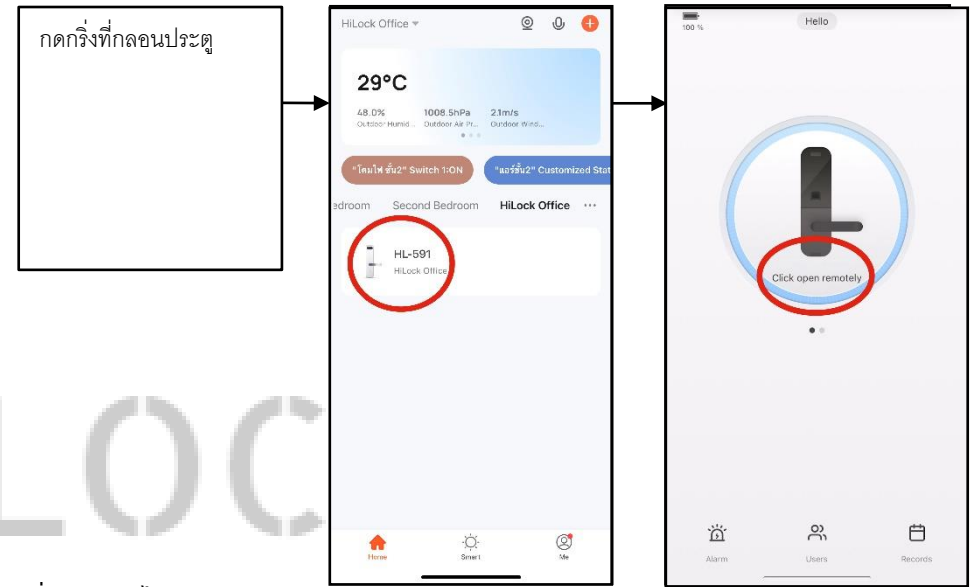
- เปิด Application TuyaSmart บนมือถือ
- เลือกแท็บที่ Security & Video
- เลือก Lock (Wi-Fi)
- เลือก Wi-Fi 2.4G และใส่ Password Wi-Fi
- เลือก EZ Mode

วิธีใช้งาน Application TuyaSmart



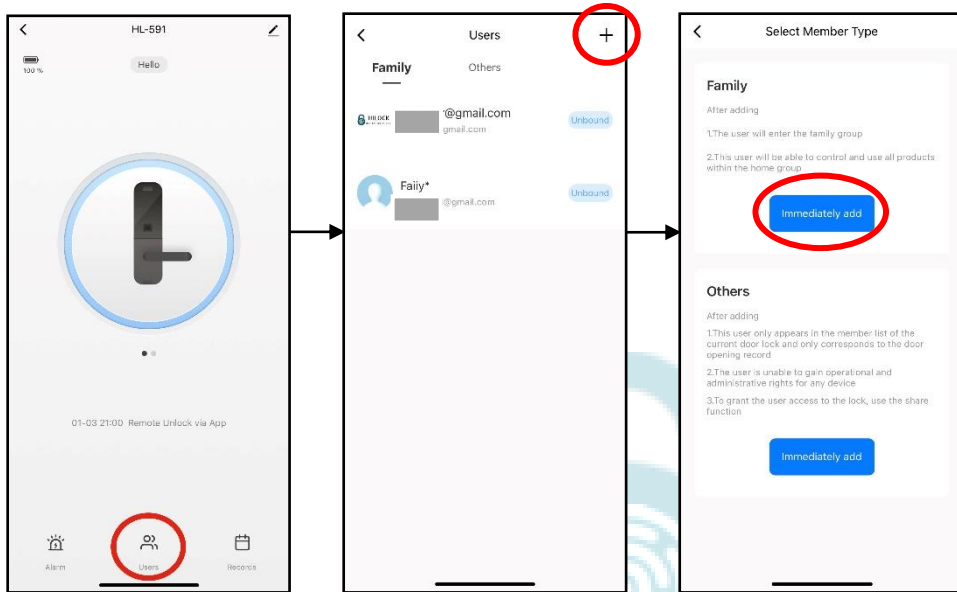
1.ลงทะเบียนการใช้งาน

- โหลด Application Tuya Smart
- กด Sign Up
- กรอก Email เพื่อลงทะเบียน



2.สั่งเปิดระยะไกล

- กดรีงที่กลอนประตูดิจิทัล กดสัญญาณคำสั่งจะถูกส่งไปที่ Application
- กด Click Open Remotely เพื่อสั่งเปิดประตู



3.เพิ่ม User เข้าใช้งาน Application

- กด Users
- กด + ไปหน้าถัดไป
- กด Immediately add เพิ่ม User
 - Name : ตั้งชื่อ
 - Region : Thailand
 - Account : กรอก Email ของ User ที่จะทำการเพิ่ม
- กด Save เพื่อบันทึกข้อมูล

ILOCK
DIGITAL DOOR LOCK

