

HILOCK  
DIGITAL DOOR LOCK

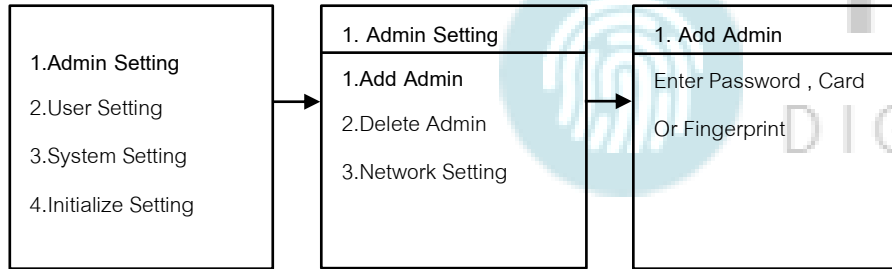
## วิธีเข้าโหมด Setting ครั้งแรก

1. \*# ใส่รหัส 1-6 ตามด้วย #

## วิธีเข้าโหมด Setting

1. กด \*# ตามด้วยข้อมูล Admin
2. ใส่ข้อมูล Admin สแกนนิ้ว , รหัสหรือ การ์ด

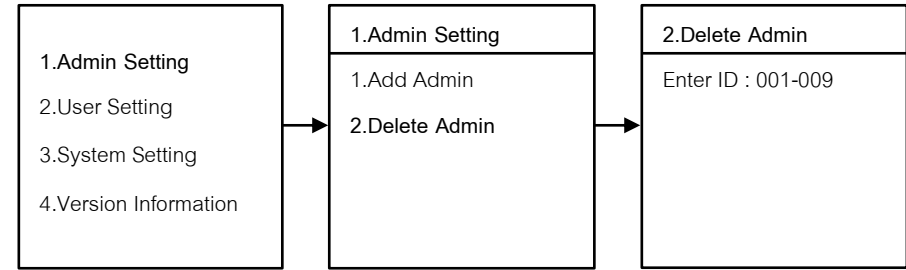
### 1.Admin Setting



#### 1.1 Add Admin

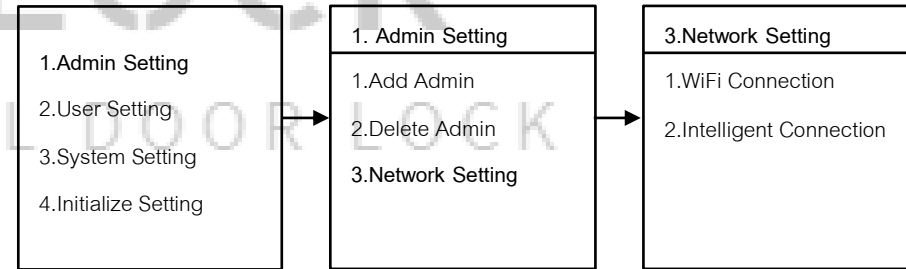
- 1.1.1 กด 1 Admin Setting
- 1.1.2 กด 1 Add Admin
- 1.1.3 เพิ่ม ลายนิ้วมือ , รหัส , การ์ด

\*\*\*ใส่ได้ต่อเนื่อง จนกว่าจะกด \* เพื่อกลับไปเมนูก่อนหน้า



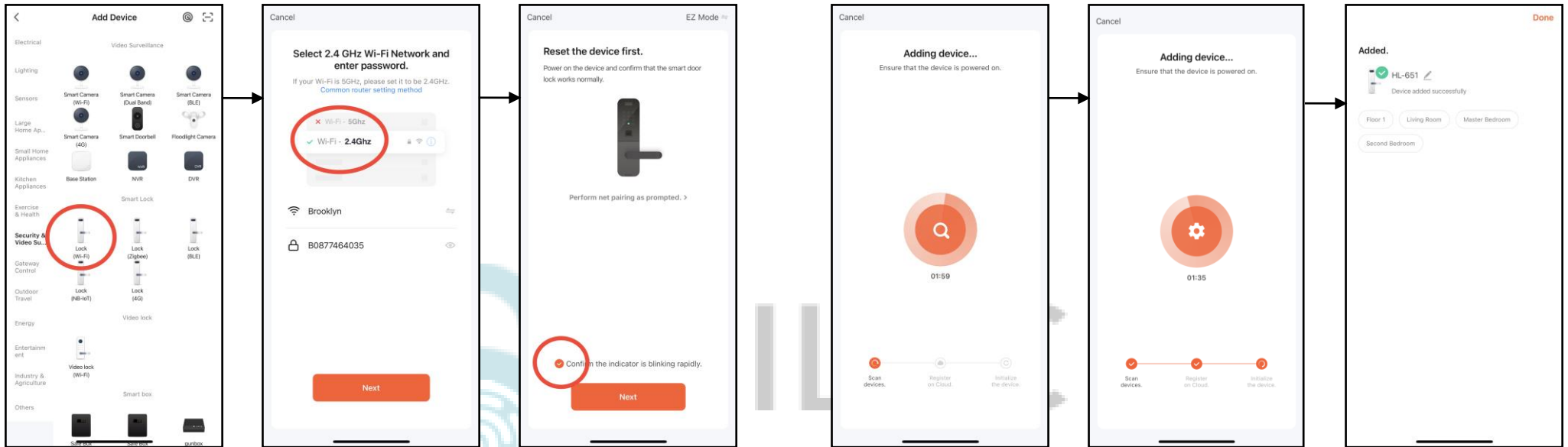
#### 1.2 Delete Admin

- 1.2.1 กด 1 Admin Setting
- 1.2.2 กด 2 Delete Admin
- 1.2.3 ใส่เลข 001 – 009 ตามด้วย # เพื่อทำการลบ Admin



#### 1.3 Network Setting

- 1.3.1 กด 1 Admin Setting
- 1.3.2 กด 3 Network Setting
- 1.3.3 กด 1 WiFi Connection หรือ กด 2 Intelligent Connection



1.3.4 เปิด Application TuyaSmart บนมือถือ

1.3.5 เลือกแท็บที่ Security & Video

1.3.6 เลือก Lock (Wi-Fi)

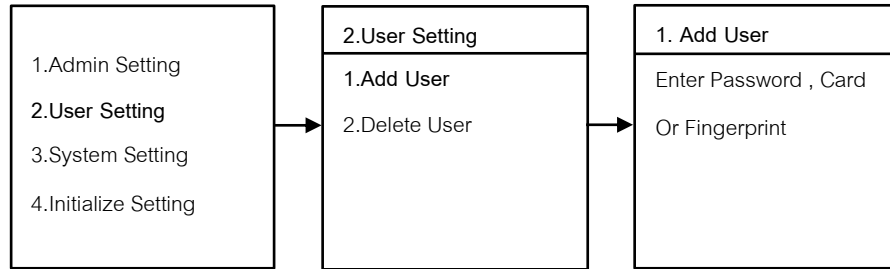
1.3.7 เลือก Wi-Fi 2.4G และใส่ Password Wi-Fi

1.3.8 เลือก EZ Mode

1.3.9 รอการเชื่อมต่อ Wi-Fi เข้ากับกลอนประตูดิจิทัล

1.3.10 เชื่อมต่อเรียบร้อยแล้ว

## 2. User Setting



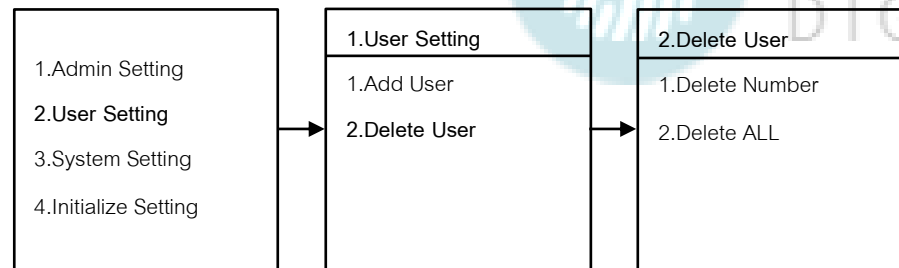
### 2.1 Add User

2.1.1 กด 2 User Setting

2.1.2 กด 1 Add User

2.1.3 เพิ่ม ลายนิ้วมือ , รหัส , การ์ด

\*\*\*ใส่ได้ต่อเนื่อง จนกว่าจะกด \* เพื่อกลับไปเมนูก่อนหน้า



### 2.2 Delete User

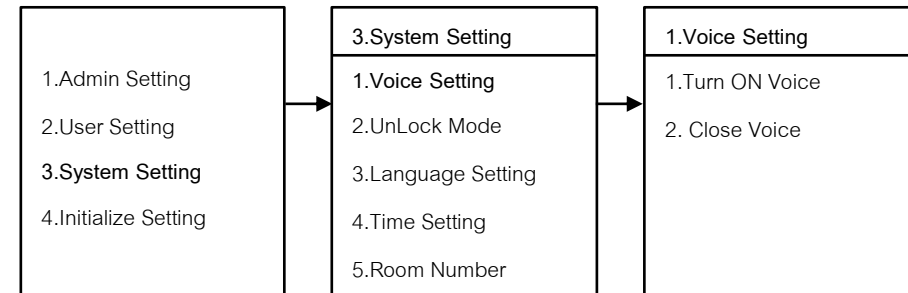
2.2.1 กด 1 User Setting

2.2.2 กด 2 Delete User

- กด 1 Delete Number ใส่เลขเริ่มต้น 010 ตามด้วย # เพื่อทำการลบ User

- กด 2 Delete ALL User ทำการลบ User ทั้งหมด

## 3. System Setting



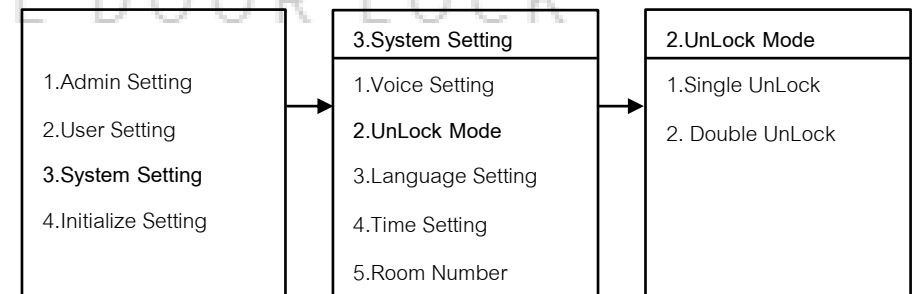
### 3.1 Time Setting

3.1.1 กด 3 System Setting

3.1.2 กด 1 Voice Setting

- กด 1 เปิดเสียง

- กด 2 ปิดเสียง



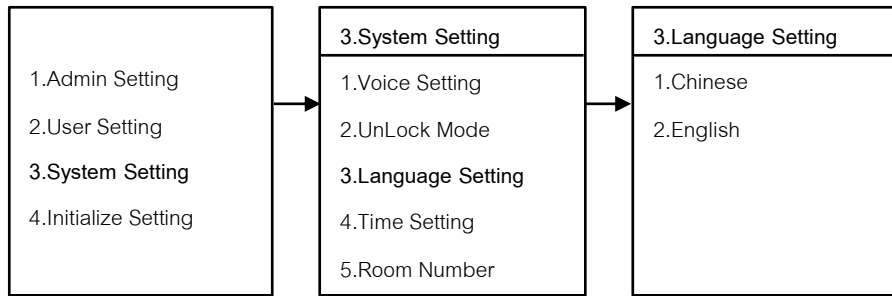
### 3.2 UnLock Mode

3.2.1 กด 3 System Setting

3.2.2 กด 2 UnLock Mode

- กด 1 Single Mode ใช้การปลดล็อก 1 วิธี

- กด 2 Double Mode ใช้การปลดล็อก 2 วิธี

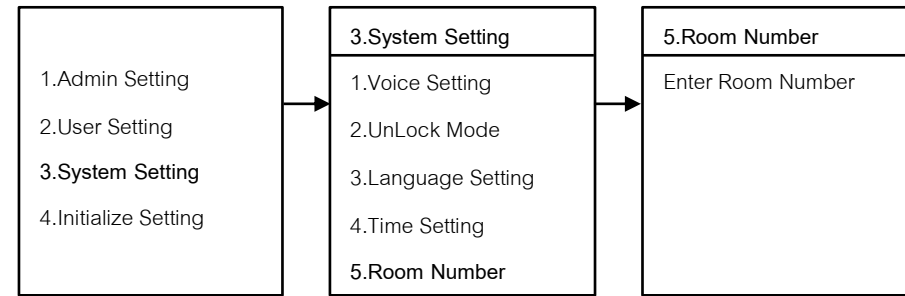


### 3.3 Language Setting

3.3.1 กด 3 System Setting

3.3.2 กด 3 Language Setting

- กด 1 ภาษาจีน
- กด 2 ภาษาอังกฤษ

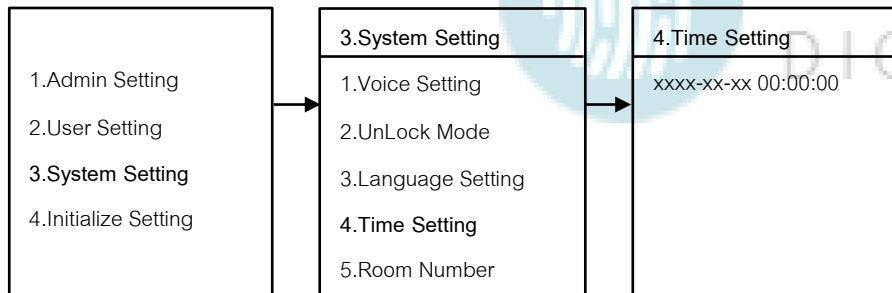


### 3.5 Room Number

3.5.1 กด 3 System Setting

3.5.2 กด 5 Room Number

- ใส่เลขห้อง เช่น 104



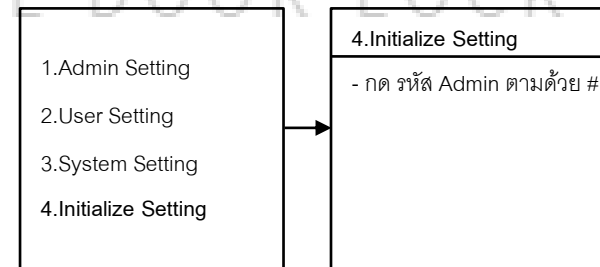
### 3.4 Time Setting

3.4.1 กด 3 System Setting

3.4.2 กด 4 Time Setting

3.4.3 กรอบ วัน เดือน ปี และ เวลา

### 4.Initialize Setting

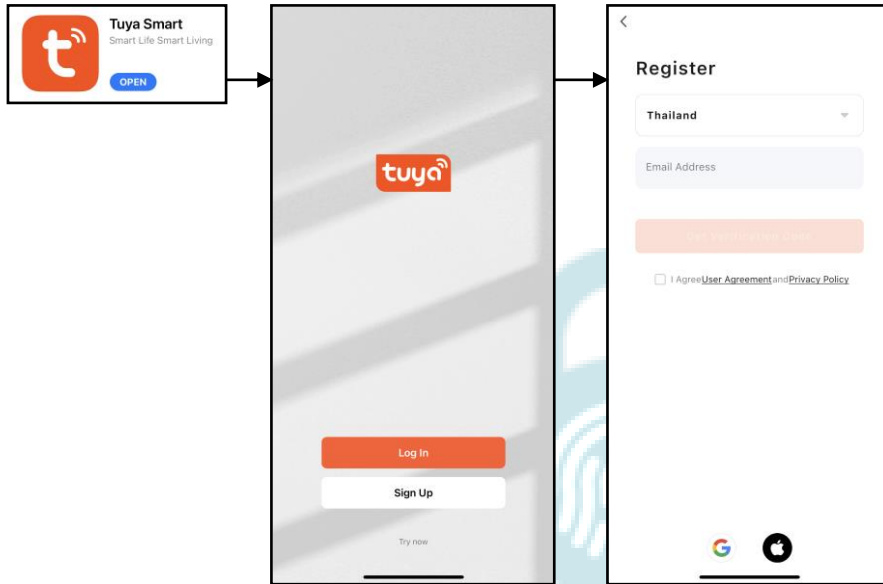


### 4 Initialize Setting

4.1 กด 4 Initialize Setting

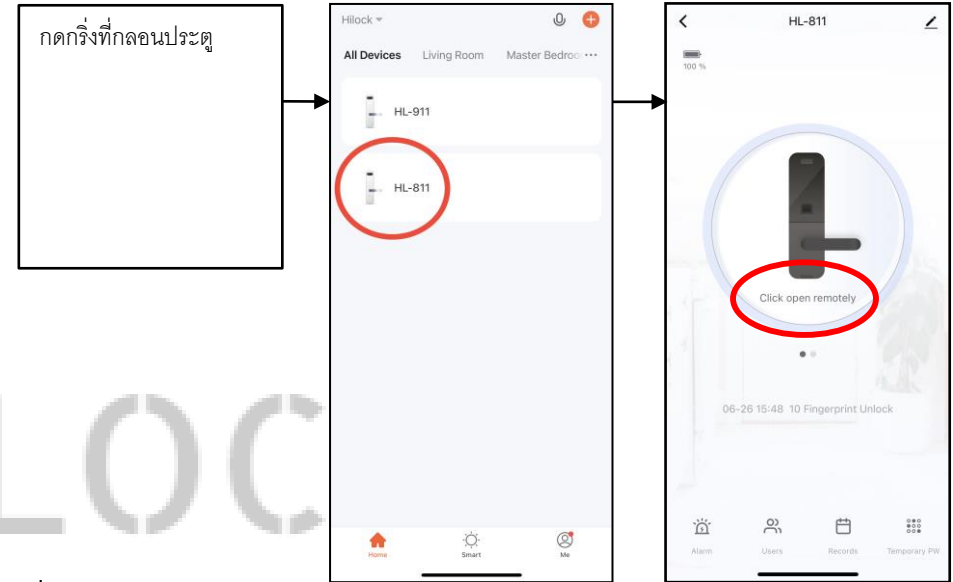
4.2 ใส่รหัส Admin ตามด้วย # เป็นการเริ่มต้นค่าโรงงาน

## วิธีใช้งาน Application TuyaSmart



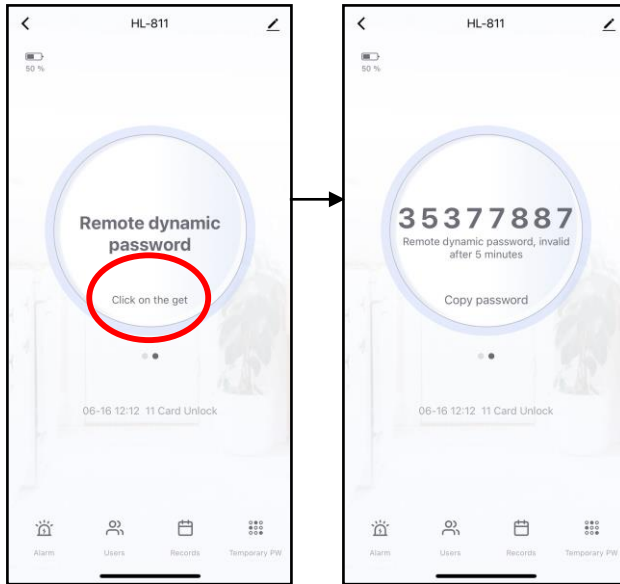
### 1. ลงทะเบียนการใช้งาน

- 1.1 โหลด Application Tuya Smart
- 1.2 กด Sign Up
- 1.3 กรอก Email เพื่อลงทะเบียน



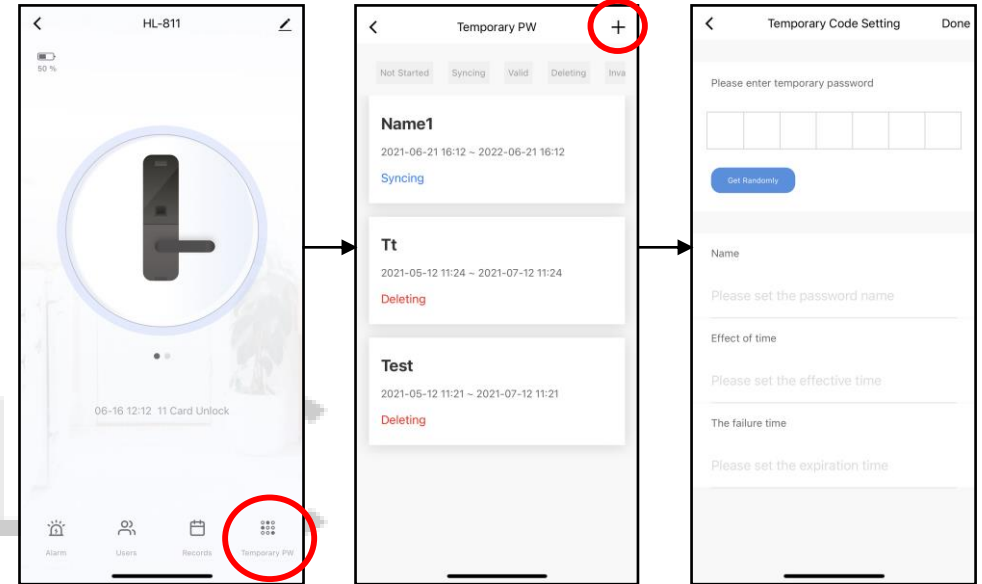
### 2. สั่งเปิดระยะไกล

- 2.1 กดกริ่งที่กลอนประตูดิจิทัล สัญญาณคำสั่งจะถูกส่งไปที่ Application
- 2.1 กด Click Open Remotely เพื่อสั่งเปิดประตู



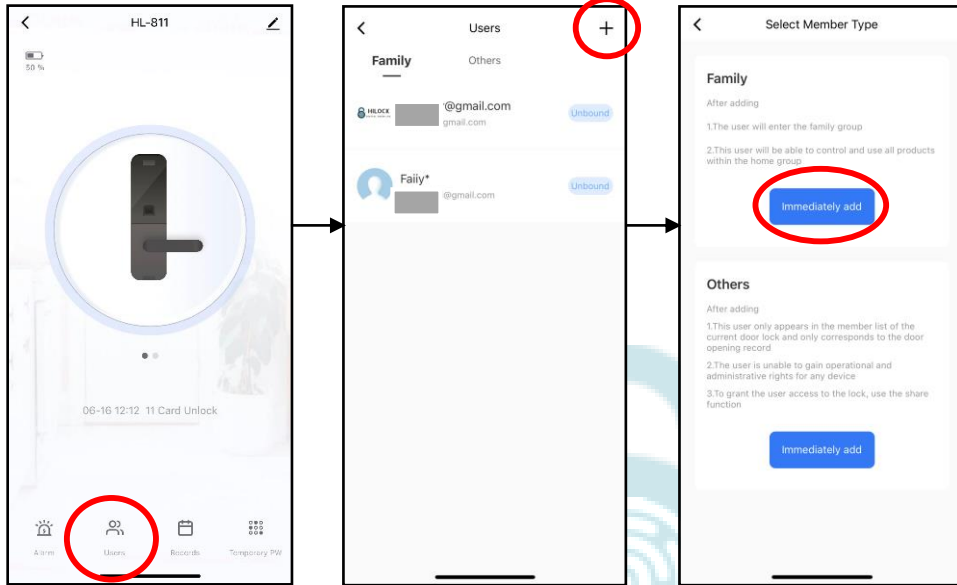
### 3. ตั้งรหัสแบบใช้ภายใน 5 นาที

- 3.1 กด Click on the get
- 3.2 นำรหัสที่ได้ใช้ภายใน 5 นาที
- 3.3 ที่กลอนประตูกด 9 ตามด้วย # เพื่อทำการโหลดข้อมูลรหัส



### 4. ตั้งรหัสแบบใช้ชั่วคราว

- 4.1 กด Temporary Password
- 4.2 กด + เพิ่มตั้งค่า Password
  - ตั้งรหัส 7 หลัก
  - Name : ตั้งชื่อ
  - Effect of time : ตั้งค่าวัน-เวลาเริ่มต้น
  - The failure time : ตั้งค่าวัน-เวลาสิ้นสุด



## 5.เพิ่ม User เข้าใช้งาน Application

5.1 กด Users

5.2 กด + ไปหน้าถัดไป

5.3 กด Immediately add เพิ่ม User

5.4 หน้า Add Member

- Name : ตั้งชื่อ

- Region : Thailand

- Account : กรอก Email ของ User ที่จะทำการเพิ่ม

5.5 กด Save เพื่อบันทึกข้อมูล

