

# HILOCK

## DIGITAL DOOR LOCK

## วิธีเข้าโหมด Setting ครั้งแรก

- กด \*# ใส่รหัส 1-6 ตามด้วย #

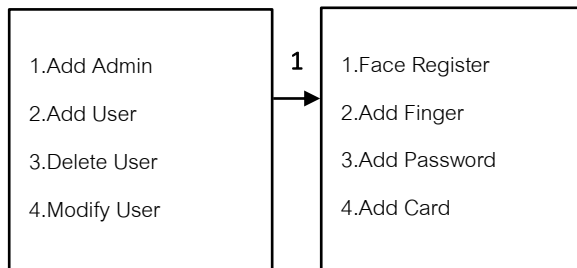
## วิธีเข้าโหมด Setting

- กด \*# รหัส Admin ตามด้วย # หรือ สแกนนิ้ว Admin

## วิธีตั้งค่าให้ประตูไม่ Auto Lock

- กด รหัส Admin ตามด้วย # หรือ สแกนนิ้ว Admin ประตูเปิด กด 9 #
- กด 0 # ให้ประตูกลับสู่โหมด Auto Lock

## 1.Add Admin (เพิ่ม Admin)

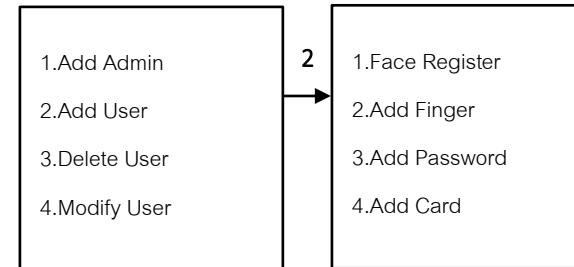


### 1.1 Add Admin (เพิ่ม Admin)

- กด 1 Add Admin
  - กด 1 เพิ่มใบหน้า
  - กด 2 ลายนิ้วมือ
  - กด 3 รหัส
  - กด 4 การ์ด

\* เพิ่ม ใบหน้า, ลายนิ้วมือ, การ์ด, รหัส (ใส่รหัสแล้วตามด้วย # และยืนยันรหัสอีกครั้ง ตามด้วย #)

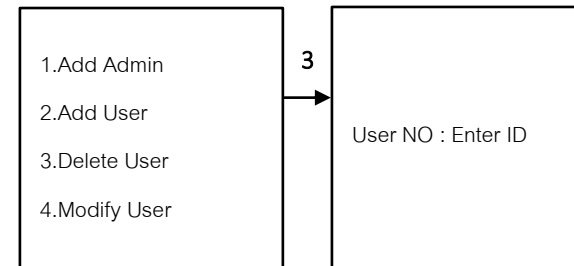
## 2.Add User (เพิ่ม User)



### 2.1 Add User (เพิ่ม User)

- กด 2 Add User
    - กด 1 เพิ่มใบหน้า
    - กด 2 ลายนิ้วมือ
    - กด 3 รหัส
    - กด 4 การ์ด
- \* เพิ่ม ใบหน้า, ลายนิ้วมือ, การ์ด, รหัส (ใส่รหัสแล้วตามด้วย # และยืนยันรหัสอีกครั้ง ตามด้วย #)

## 3.Delete User (ลบ User)

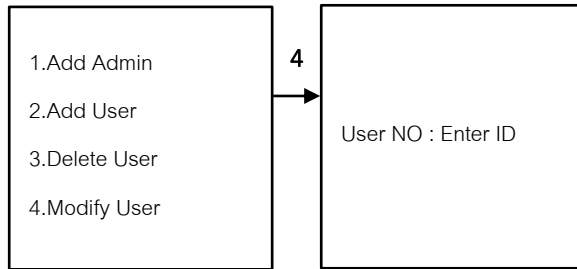


### 3.1 Delete User (ลบ User)

- กด 3 Delete User

ใส่เลข ID ตามด้วย # เพื่อทำการลบ

#### 4.Modify User (แก้ไข User)



##### 4.1 Modify User (แก้ไข User)

- กด 4 Modify User

- ใส่เลข ID ตามด้วย # เพื่อทำการแก้ไข

- กด 1 เพิ่มใบหน้า

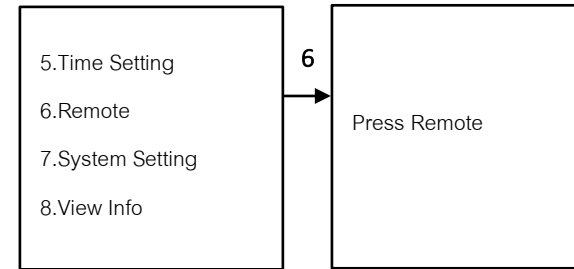
- กด 2 ลายนิ้วมือ

- กด 3 รหัส

- กด 4 การ์ด

\* เพิ่ม ใบหน้า, ลายนิ้วมือ, การ์ด, รหัส (ใส่รหัสแล้วตามด้วย # และยืนยันรหัสอีกครั้ง ตามด้วย #)

#### 6.Remote (รีโมท)



##### 6.1 Remote (เพิ่มรีโมท)

- กด 6 Remote

- กด 1 เพิ่ม Remote

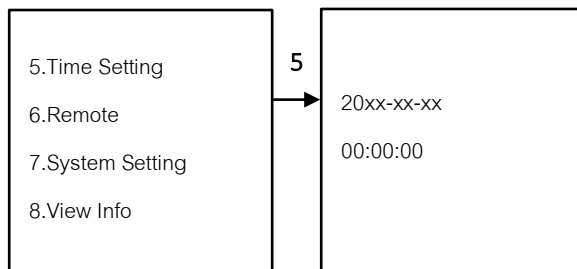
- กดปุ่มที่ Remote พร้อมกับแตะ Remote ที่หน้าเครื่องตรงตำแหน่งการ์ด

- กด 2 ลบ Remote

- กด 1 ตกลงลบ

- กด 2 ยกเลิก

#### 5.Time Setting (ตั้งค่าเวลา)

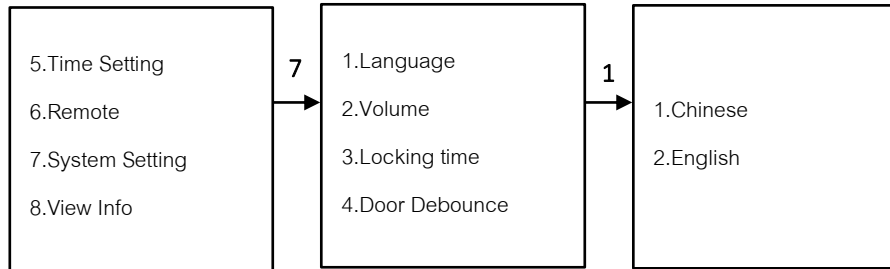


##### 5.1 Time Setting (ตั้งค่า วันเดือนปี เวลา)

- กด 5 Time Setting

- ใส่ข้อมูล วัน เดือน ปี และ เวลา

## 7.System Setting (ตั้งค่าระบบ)



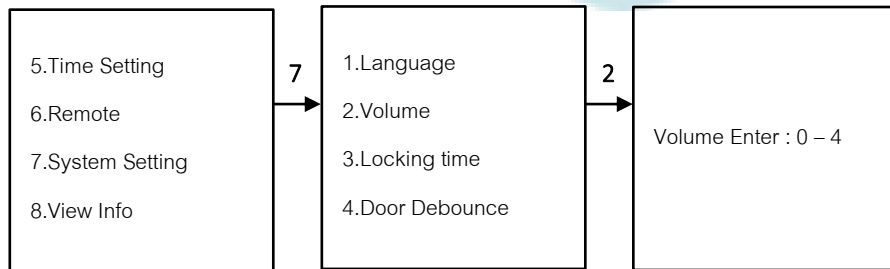
### 7.1 Language (ภาษา)

- กด 7 System Setting

- กด 1 Language

- กด 1 ภาษาจีน

- กด 2 ภาษาอังกฤษ

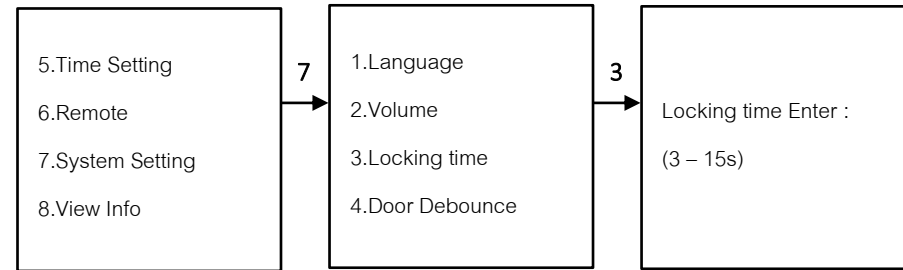


### 7.2 Volume (ระดับเสียง)

- กด 7 System Setting

- กด 2 Volume

- ไล่ 0 - 4 ระดับเสียง

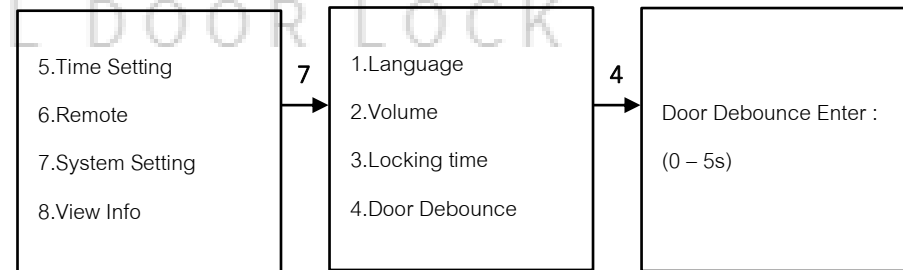


### 7.3 Locking time (ระยะเวลาล็อก)

- กด 7 System Setting

- กด 3 Locking time

- ไล่ 3 - 15 วินาที คือระยะเวลาล็อก

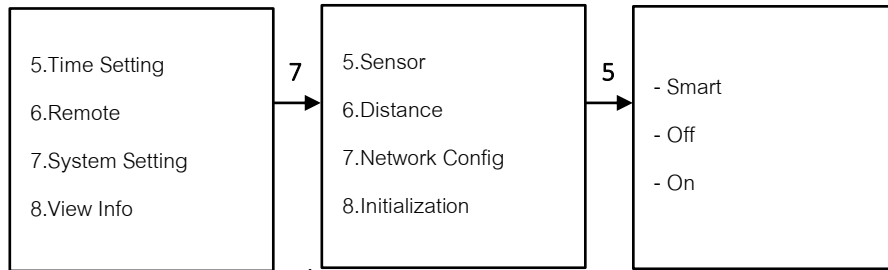


### 7.4 Door Debounce (ระยะเวลาเครื่อง Active)

- กด 7 System Setting

- กด 4 Door Debounce

- ไล่ 0 - 5 วินาที คือ ระยะเวลาเครื่อง Active



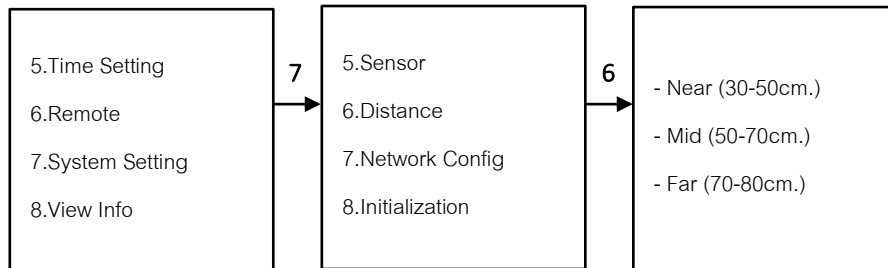
### 7.5 Sensor (เซ็นเซอร์จับการเคลื่อนไหว)

- กด 7 System Setting

- กด 5 Sensor

- Smart คือ ค่าเริ่มต้น เปิดการใช้งานเซ็นเซอร์จับการเคลื่อนไหว (ถ้ากลอนล็อค Sensor จะทำงาน)
- Off คือ ปิดการใช้งานเซ็นเซอร์จับการเคลื่อนไหว
- On คือ เปิดการใช้งานเซ็นเซอร์จับการเคลื่อนไหว (ทำงานตลอดเวลา)

HILOCK  
DIGITAL DOOR LOCK

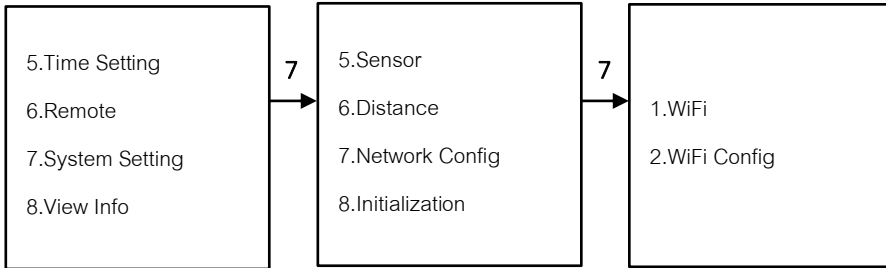


### 7.6 Distance (ระยะการสแกนหน้า)

- กด 7 System Setting

- กด 6 Distance

- Near (30-50cm.) คือ ระยะการสแกนหน้า 30 – 50 เซนติเมตร
- Mid (50-70cm.) คือ ระยะการสแกนหน้า 50 – 70 เซนติเมตร
- Far (70-80cm.) คือ ระยะการสแกนหน้า 70 – 80 เซนติเมตร



7.7 Network Config (ระยะเวลาติดตั้ง)

- กด 7 System Setting

- กด 7 Network Config

- กด 1 WiFi

- On คือ เปิดใช้งาน

- Off คือ ปิดการใช้งาน

- กด 2 WiFi Config เข้าทำการเชื่อมต่อ Application

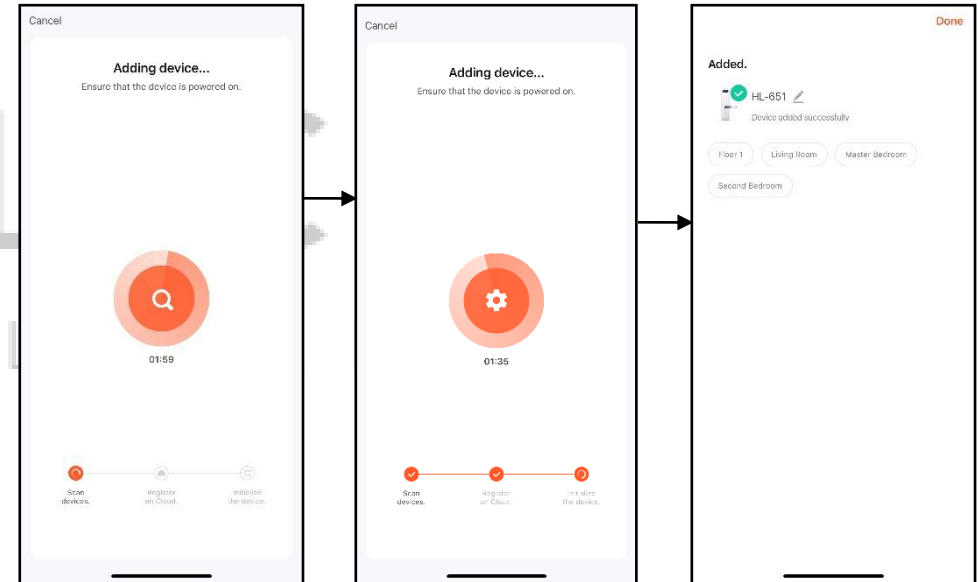
- เปิด Application TuyaSmart บนมือถือ

- เลือกแท็บที่ Security & Video

- เลือก Lock (Wi-Fi)

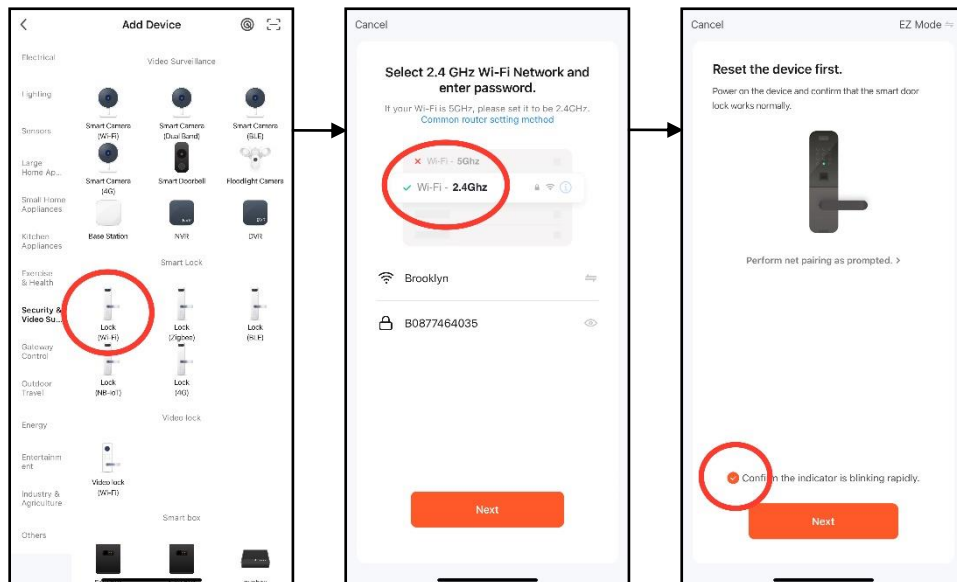
- เลือก Wi-Fi 2.4G และใส่ Password Wi-Fi

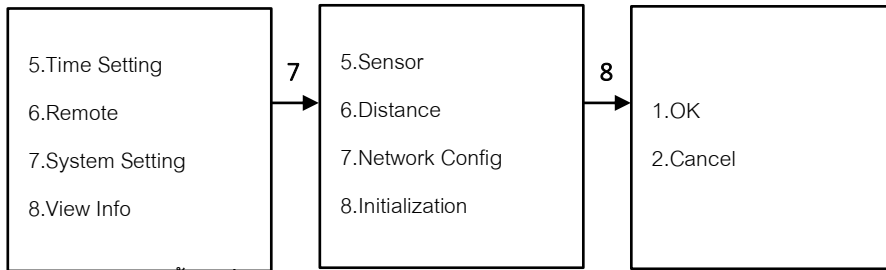
- เลือก EZ Mode



- รุกการเชื่อมต่อ Wi-Fi เข้ากับกล่องอุปกรณ์ประตูดิจิทัล

- เชื่อมต่อเรียบร้อยแล้ว





### 7.8 Initialization (ตั้งค่าเริ่มต้นโรงงาน)

- กด 7 System Setting

- กด 8 Initialization

- กด 1 OK

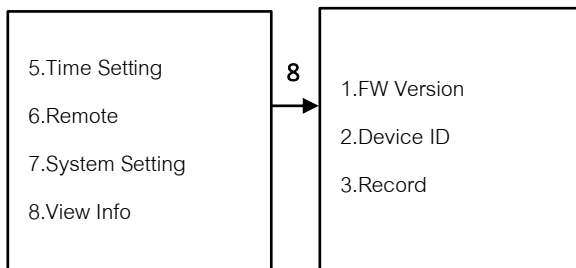
- กด 2 Cancel



# HILOCK

DIGITAL DOOR LOCK

### 8.View Info (ดูค่าต่างๆ)



### 8.1 View Info (ดูค่าต่างๆ)

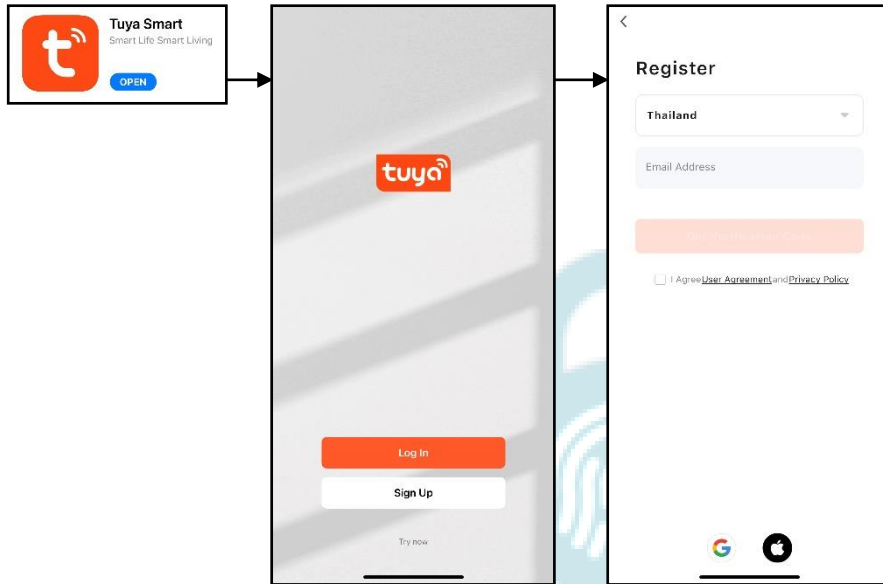
- กด 8 View Info

- กด 1 FW Version คือ ซอฟต์แวร์ Version

- กด 2 Device ID คือ ID เครื่อง

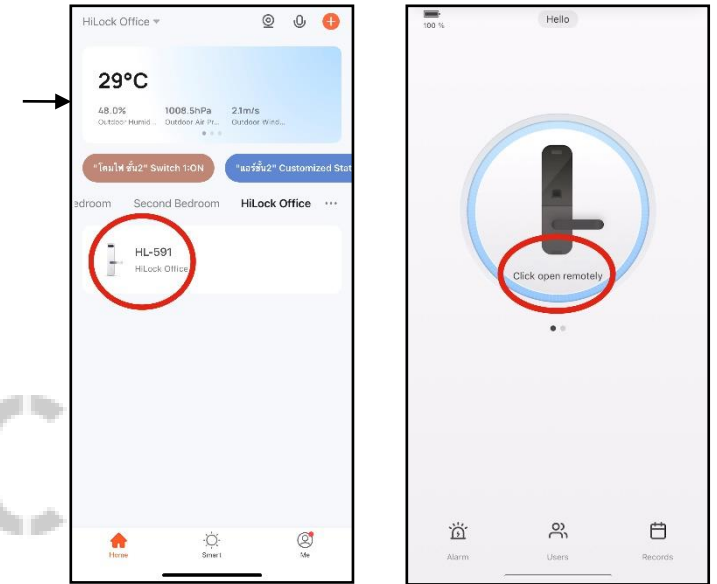
- กด 3 Record คือ ประวัติการเข้าออก

## วิธีใช้งาน Application TuyaSmart



### 1. ลงทะเบียนการใช้งาน

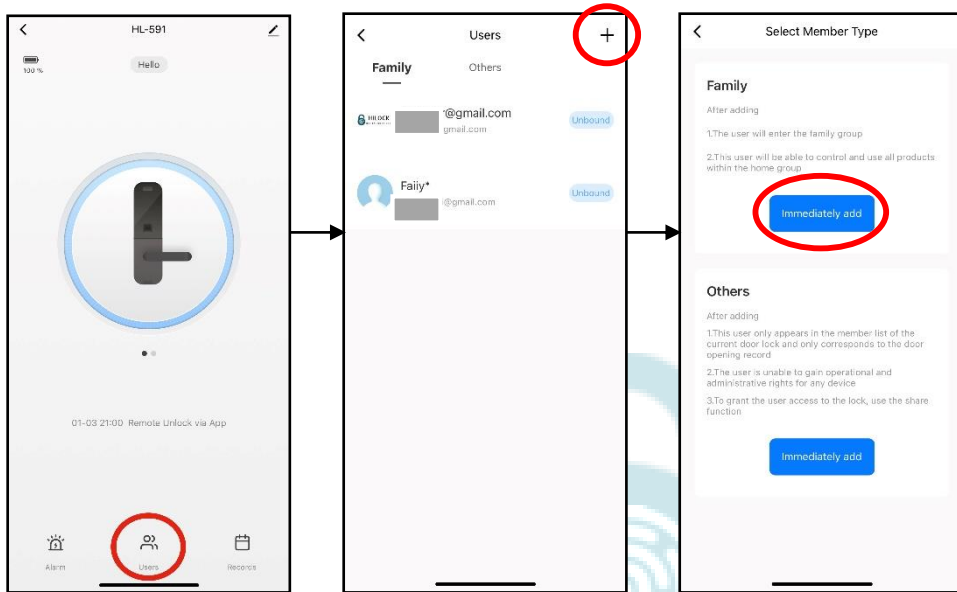
- โหลด Application Tuya Smart
- กด Sign Up
- กรอก Email เพื่อลงทะเบียน



### 2. สั่งเปิดระยะไกล

- กดริงที่กลอนประตูดิจิทัล สัญญาณคำสั่งจะถูกส่งไปที่ Application
- กด Click Open Remotely เพื่อสั่งเปิดประตู





### 3.เพิ่ม User เข้าใช้งาน Application

- กด Users
- กด + ไปหน้าถัดไป
- กด Immediately add เพิ่ม User
  - Name : ตั้งชื่อ
  - Region : Thailand
  - Account : กรอก Email ของ User ที่จะทำการเพิ่ม
- กด Save เพื่อบันทึกข้อมูล

ILOCK  
DIGITAL DOOR LOCK

