

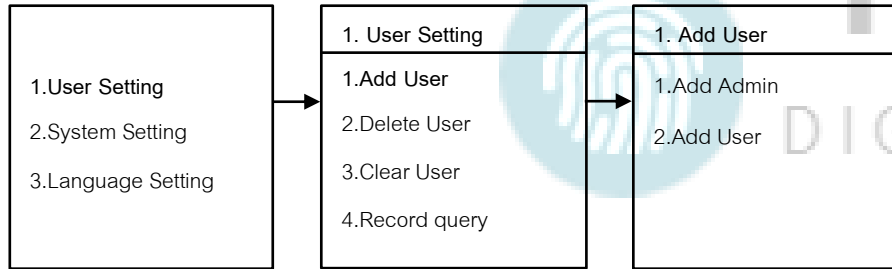
วิธีเข้าโหมด Setting ครั้งแรก

1. # ใส่รหัส 1-6 ตามด้วย #

วิธีเข้าโหมด Setting

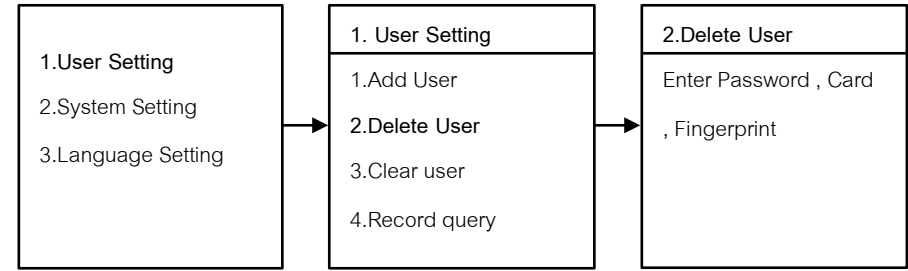
1. กด # ตามด้วยข้อมูล Admin
2. ใส่ข้อมูล Admin สแกนนิ้ว , รหัสหรือ การ์ด

1.User Setting



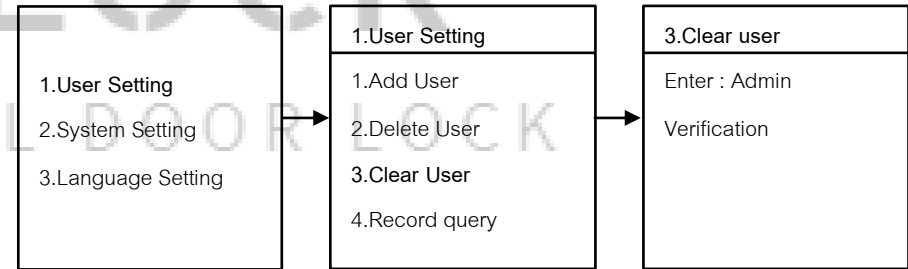
1.1 Add User (เพิ่ม User)

- 1.1.1 กด 1 User Setting
 - 1.1.2 กด 1 Add User
 - กด 1 Add Admin
 - กด 2 Add User
 - เพิ่ม ลายนิ้วมือ , รหัส , การ์ด
- *** ใส่ได้ต่อเนื่อง จนกว่าจะกด * เพื่อกลับไปเมนูก่อนหน้า



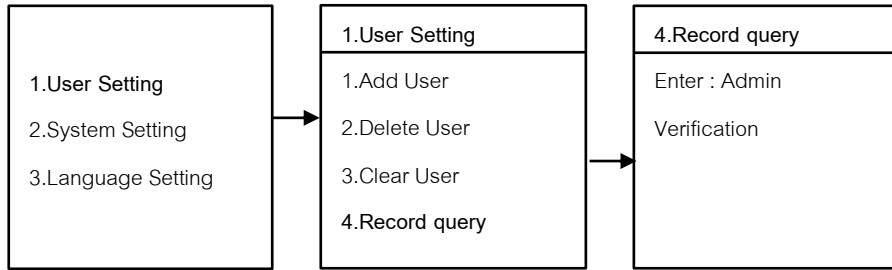
1.2 Delete User (ลบ User)

- 1.2.1 กด 1 User Setting
- 1.2.2 กด 2 Delete User
- 1.2.3 ใส่ลายนิ้วมือ , รหัส , การ์ด ที่จะทำการลบ



1.3 Clear User

- 1.3.1 กด 1 User Setting
- 1.3.2 กด 3 Clear User
 - ใส่รหัส Admin

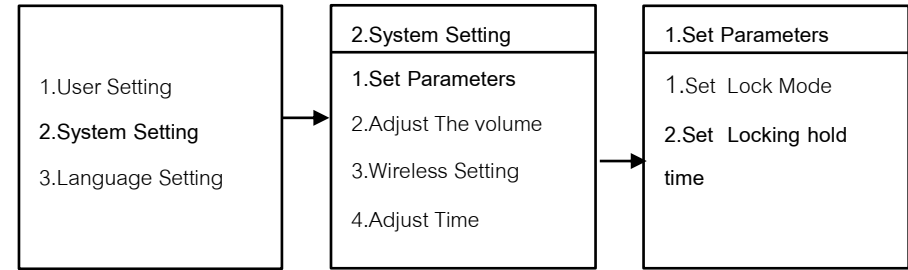


1.4 Record query (เรียกดูประวัติการเข้าประตู)

1.4.1 กด 1 User Setting

1.4.2 กด 4 Record query

- แสดง user ที่เข้าประตู



2.2 Set Locking hold time (ตั้งค่า ไม่ให้ล็อกเป็นวินาที)

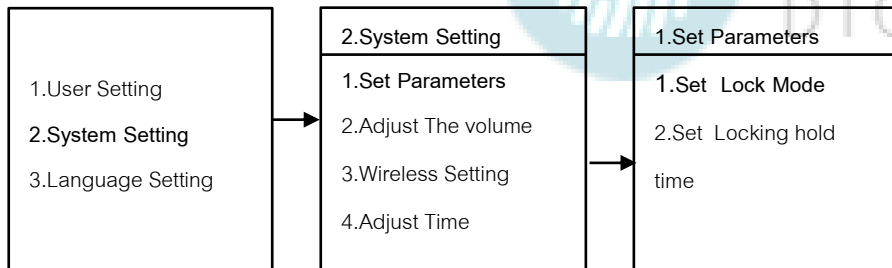
2.2.1 กด 2 System Setting

2.2.2 กด 1 Set Parameters

2.2.3 กด 2 Set Locking hold time

- ตั้งให้ล็อกเป็นวินาที ใ้ 00-99 วินาที

2.System Setting



2.1 Set Lock Mode (ตั้งค่า ให้ล็อกหรือไม่ให้ล็อก)

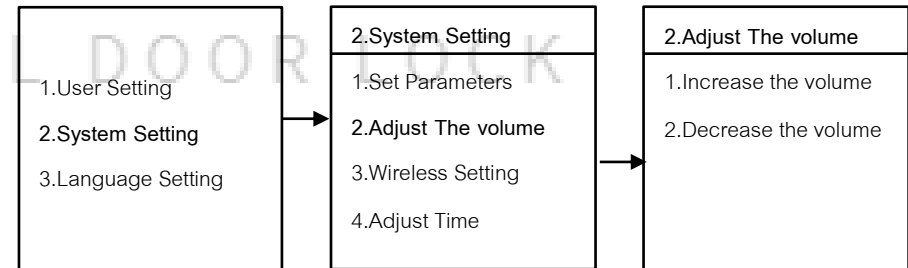
2.1.1 กด 2 System Setting

2.1.2 กด 1 Set Parameters

2.1.3 กด 1 Set Lock Mode

- กด 1 Set the automatic lock คือ ตั้งให้ประตูล็อกอัตโนมัติ

- กด 2 Set the manual lock คือ ตั้งให้ไม่ล็อก ใ้เวลา 08.30 – 17.00



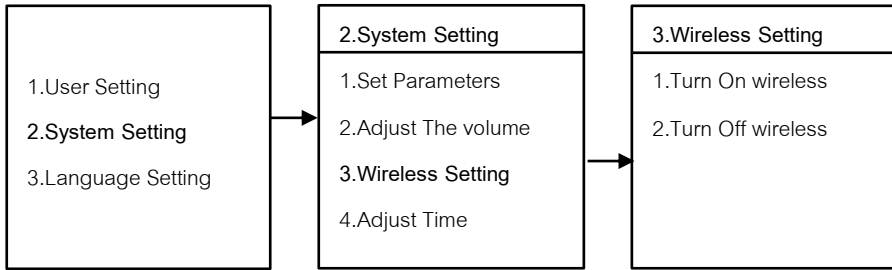
2.2 Adjust The volume (เพิ่ม-ลด เสียง)

2.2.1 กด 2 System Setting

2.2.2 กด 2 Adjust The volume

- กด 1 Increase เพิ่มเสียง

- กด 2 Decrease ลดเสียง

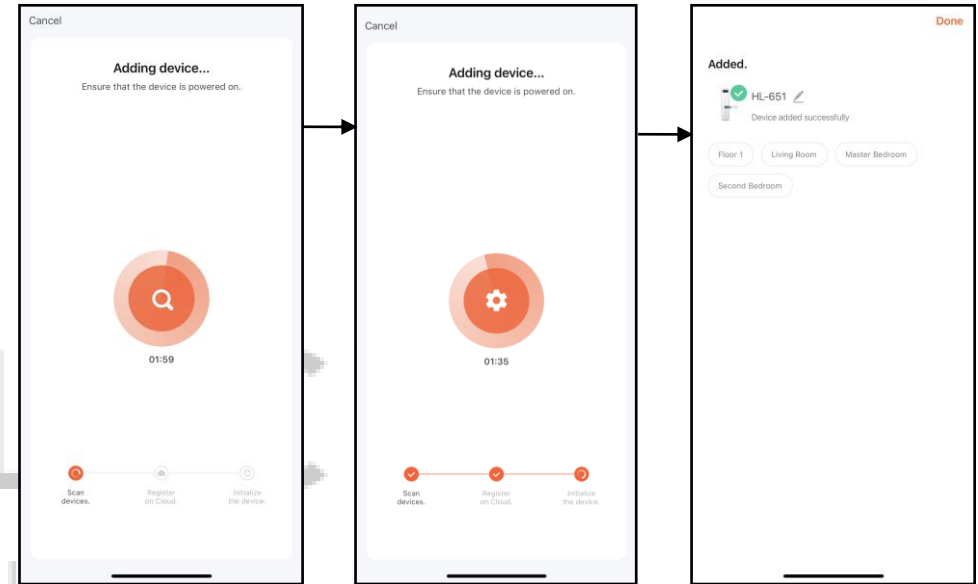
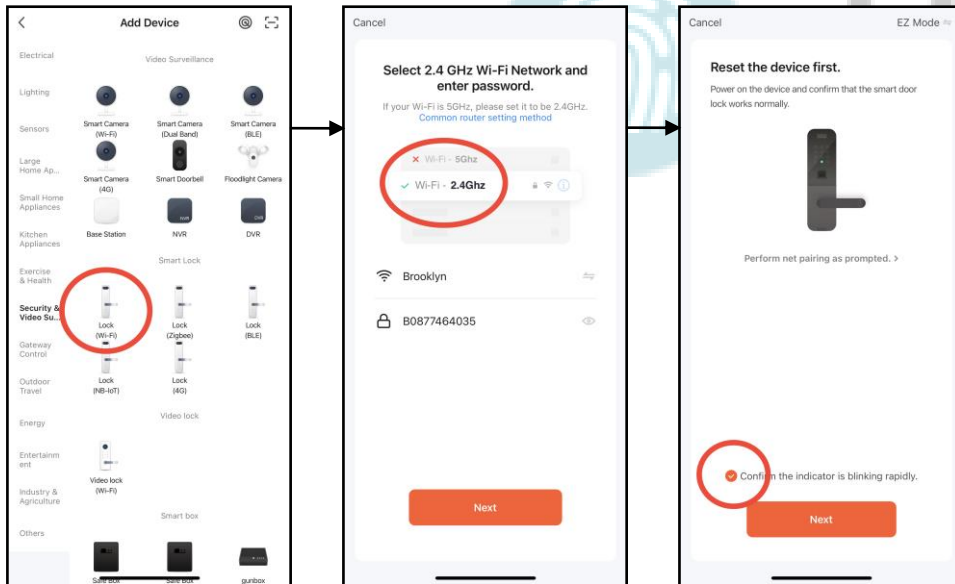


2.3 Wireless Setting (ตั้งค่า Wireless)

2.3.1 กด 2 System Setting

2.3.2 กด 3 Wireless Setting

- Turn On เปิด Wifi
- Turn Off ปิด Wifi



2.3.9 รอกการเชื่อมต่อ Wi-Fi เข้ากับกลอนประตูดิจิทัล

2.3.10 เชื่อมต่อเรียบร้อยแล้ว

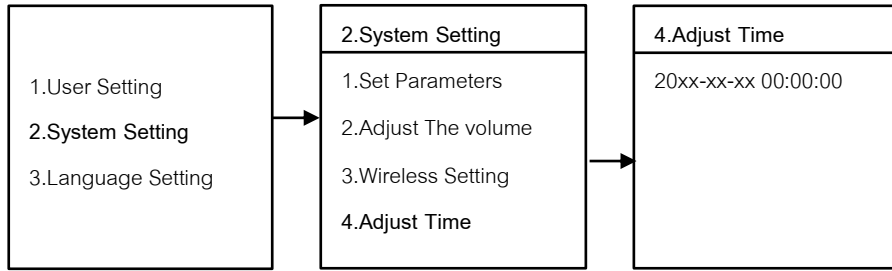
2.3.3 เปิด Application TuyaSmart บนมือถือ

2.3.4 เลือกแท็บที่ Security & Video

2.3.6 เลือก Lock (Wi-Fi)

2.3.7 เลือก Wi-Fi 2.4G และใส่ Password Wi-Fi

2.3.8 เลือก EZ Mode



2.4 Adjust Time (ตั้งค่า วัน-เวลา)

2.4.1 กด 2 System Setting

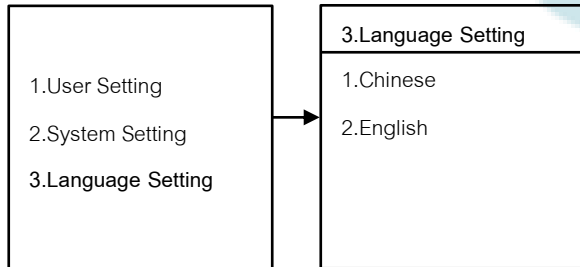
2.4.2 กด 4 Adjust Time

2.4.3 กรอบ วัน เดือน ปี และ เวลา



HILOCK
DIGITAL DOOR LOCK

3.Language Setting

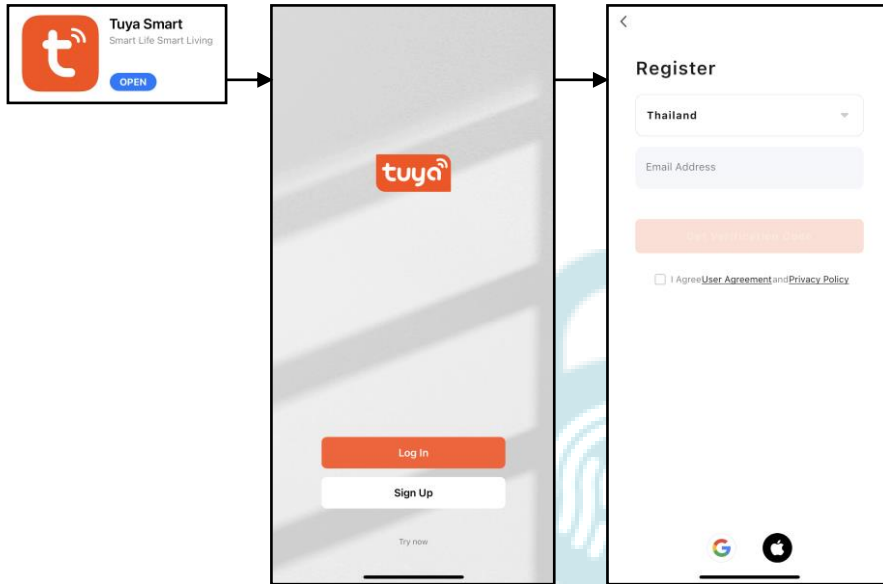


3.1 Language Setting (ตั้งค่า ภาษา)

3.1.1 Chinese ภาษาจีน

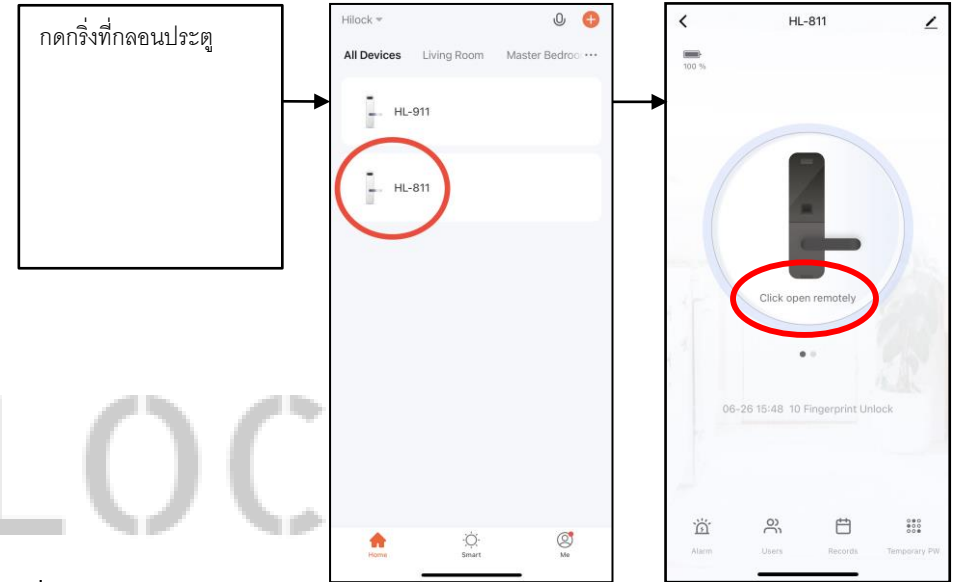
3.1.2 English ภาษาอังกฤษ

วิธีใช้งาน Application TuyaSmart



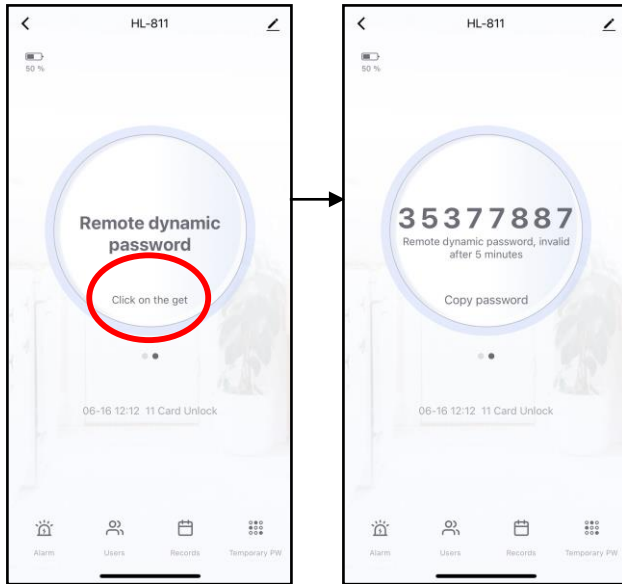
1. ลงทะเบียนการใช้งาน

- 1.1 โหลด Application Tuya Smart
- 1.2 กด Sign Up
- 1.3 กรอก Email เพื่อลงทะเบียน



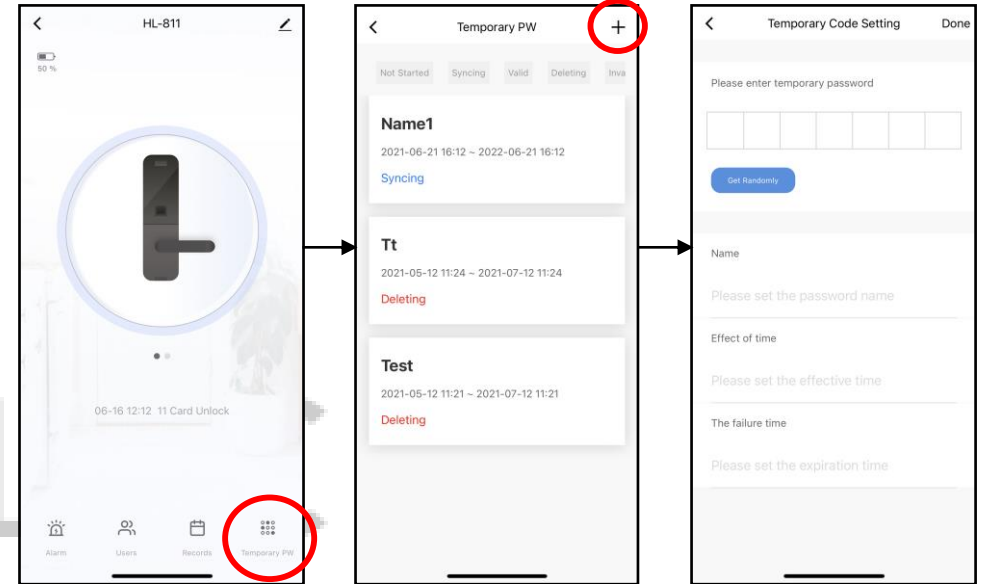
2. สั่งเปิดระยะไกล

- 2.1 กดกริ่งที่กลอนประตูดิจิทัล สัญญาณคำขอจะถูกส่งไปที่ Application
- 2.1 กด Click Open Remotely เพื่อสั่งเปิดประตู



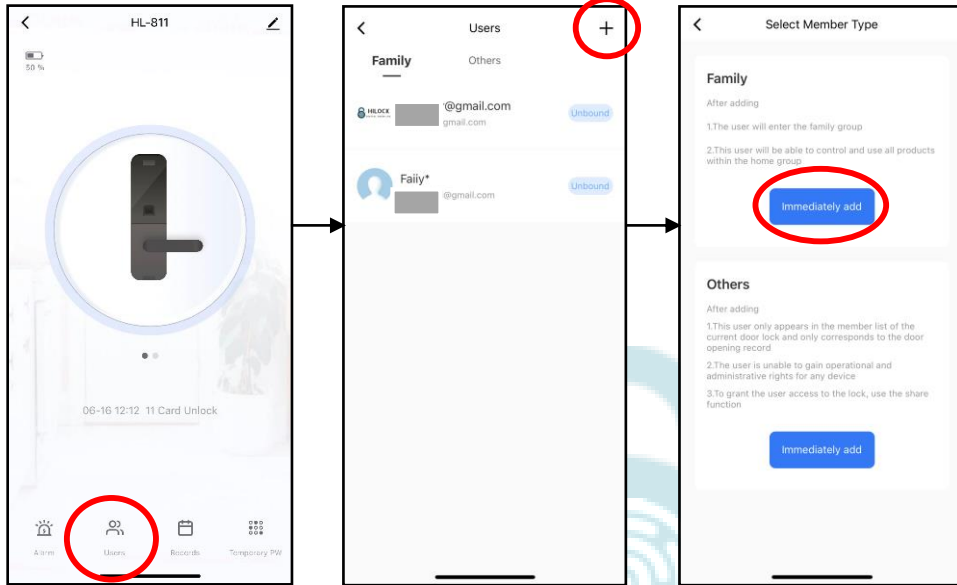
3. ตั้งรหัสแบบใช้ภายใน 5 นาที

- 3.1 กด Click on the get
- 3.2 นำรหัสที่ได้ใช้ภายใน 5 นาที
- 3.3 ที่กลอนประตูกด 9 ตามด้วย # เพื่อทำการโหลดข้อมูลรหัส



4. ตั้งรหัสแบบใช้ชั่วคราว

- 4.1 กด Temporary Password
- 4.2 กด + เพิ่มตั้งค่า Password
 - ตั้งรหัส 7 หลัก
 - Name : ตั้งชื่อ
 - Effect of time : ตั้งค่าวัน-เวลาเริ่มต้น
 - The failure time : ตั้งค่าวัน-เวลาสิ้นสุด



5.เพิ่ม User เข้าใช้งาน Application

5.1 กด Users

5.2 กด + ไปหน้าถัดไป

5.3 กด Immediately add เพิ่ม User

5.4 หน้า Add Member

- Name : ตั้งชื่อ

- Region : Thailand

- Account : กรอก Email ของ User ที่จะทำการเพิ่ม

5.5 กด Save เพื่อบันทึกข้อมูล

