

ตั้งค่าเริ่มต้นก่อนการใช้งาน

ตั้งค่าเริ่มต้นก่อนการใช้งาน
1.Door Direction [Left]
2.Motor Torque [Mid]
3.Reverse Time[400]
4.Double Hook [Off]

- กด 888# เข้าโหมดตั้งค่าเริ่มต้น
- กด 1 Door Direction [Left,Right] คือตั้งค่าตามประตูที่ติดตั้ง ด้านซ้ายหรือด้านขวา
- กด 2 Motor Torque[Low,Medium,High] คือกำหนดแรงบิดของมอเตอร์
- กด 3 Reverse Time[200 - 900] คือกำหนดระยะเวลาของเดี่ยล็อค
- กด 4 Double hook lock mode [On,Off] คือตั้งค่าสำหรับประตูบานเลื่อน

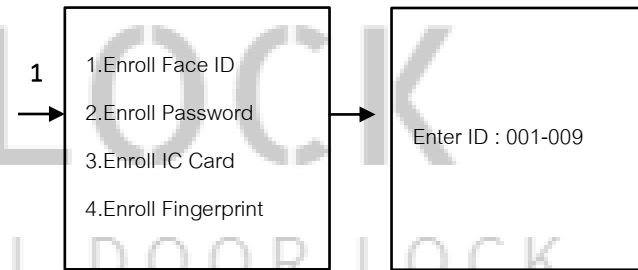
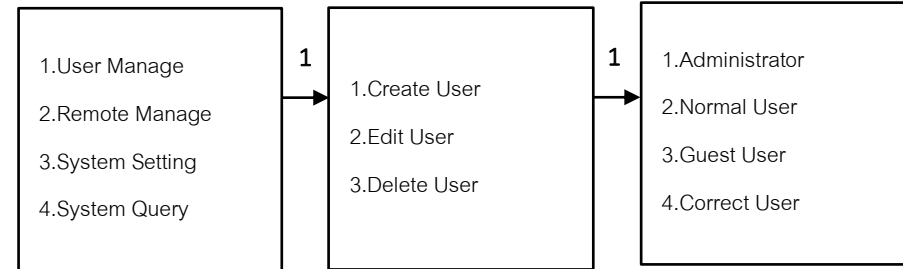
วิธีเข้าโหมด Setting ครั้งแรก

- 1.กด 0# ใส่รหัส 1-6 ตามด้วย #

วิธีเข้าโหมด Setting

- 1.กด 0# รหัส Admin ตามด้วย # หรือ สแกนใบหน้า Admin

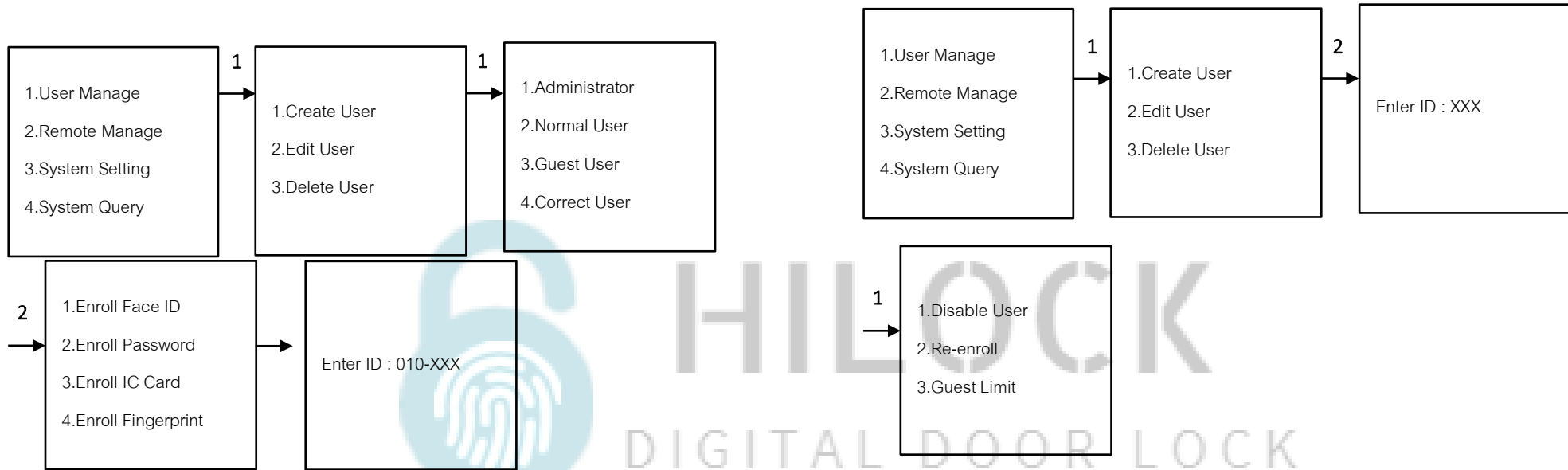
1.User Manage



1.1 Create Administrator (เพิ่ม Administrator)

- กด 1 User Manage
- กด 1 Create User
- กด 1 Administrator
 - กด 1 Enroll Face ID คือเพิ่มสแกนใบหน้า
 - กด 1 Enroll Face ID คือเพิ่มสแกนใบหน้า
 - กด 2 Enroll Palm ID คือเพิ่มสแกนฝ่ามือ
 - ใส่เลข 001 – 009 ตามด้วย #
 - กด 2 Enroll Password คือเพิ่มรหัส
 - ใส่เลข 001 – 009 ตามด้วย # คือเพิ่มรหัส (ใส่รหัสแล้วตามด้วย # และยืนยันรหัสอีกครั้ง ตามด้วย #)
 - กด 3 Enroll IC Card คือเพิ่มการ์ด
 - ใส่เลข 001 – 009 ตามด้วย #
 - กด 4 Enroll Fingerprint คือเพิ่มสแกนนิ้ว
 - ใส่เลข 001 – 009 ตามด้วย #

***เพิ่ม สแกนใบหน้า, สแกนนิ้ว, การ์ด, รหัส ได้ต่อเนื่อง จนกว่าจะกด * เพื่อกลับไปเมนูก่อนหน้า



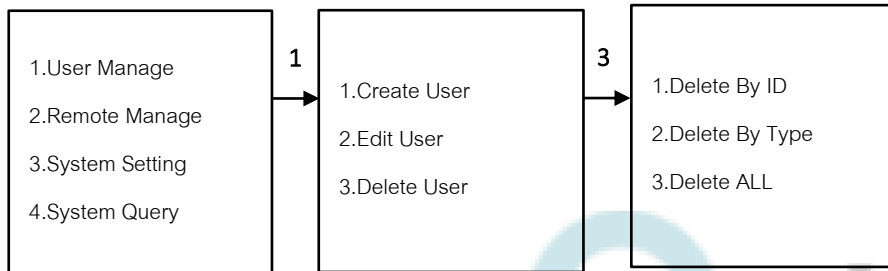
1.2 Create Normal User (เพิ่ม Normal User)

- กด 1 User Manage
- กด 1 Create User
- กด 2 Normal User
 - กด 1 Enroll Face ID คือเพิ่มสแกนใบหน้า
 - ใส่เลข 010-XXX ตามด้วย #
 - กด 2 Enroll Password คือเพิ่มรหัส
 - ใส่เลข 010-XXX ตามด้วย # คือเพิ่มรหัส (ใส่รหัสแล้วตามด้วย # และยืนยันรหัสอีกครั้ง ตามด้วย #)
 - กด 3 Enroll IC Card คือเพิ่มการ์ด
 - ใส่เลข 010-XXX ตามด้วย #
 - กด 4 Enroll Fingerprint คือเพิ่มสแกนนิ้ว
 - ใส่เลข 010-XXX ตามด้วย #

***เพิ่ม สแกนใบหน้า, สแกนนิ้ว, การ์ด, รหัส ได้ต่อเนื่อง จนกว่าจะกด * เพื่อกลับไปเมนูก่อนหน้า

1.3 Edit User (แก้ไข User)

- กด 1 User Manage
- กด 2 Edit User
 - กด 1 Disable User คือ ยกเลิกการใช้งาน
 - กด 2 Re-enroll คือแก้ไขข้อมูล User
 - กด 1 Enroll Face ID คือเพิ่มสแกนใบหน้า
 - กด 2 Enroll Password คือเพิ่มรหัส
 - กด 3 Enroll IC Card คือเพิ่มการ์ด
 - กด 4 Enroll Fingerprint คือเพิ่มสแกนนิ้ว
 - กด 3 Guest Limit



1.4 Delete User (ลบ User)

- กด 1 User Manage

- กด 3 Delete User

- กด 1 Delete By ID User คือลบข้อมูล User ใส่เลข ID

- กด 2 Delete By Type คือลบข้อมูล User

- กด 1 Clean Face ID คือลบสแกนใบหน้าทั้งหมด

- กด 2 Clean Password คือลบรหัสทั้งหมด

- กด 3 Clean IC Card คือลบการ์ดทั้งหมด

- กด 4 Clean Fingerprint คือลบสแกนนิ้วทั้งหมด

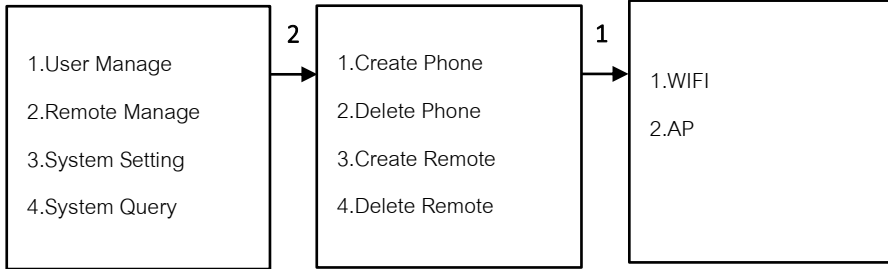
- กด 3 Delete ALL คือลบ User ทั้งหมด



HILOCK

DIGITAL DOOR LOCK

2.Remote Manage



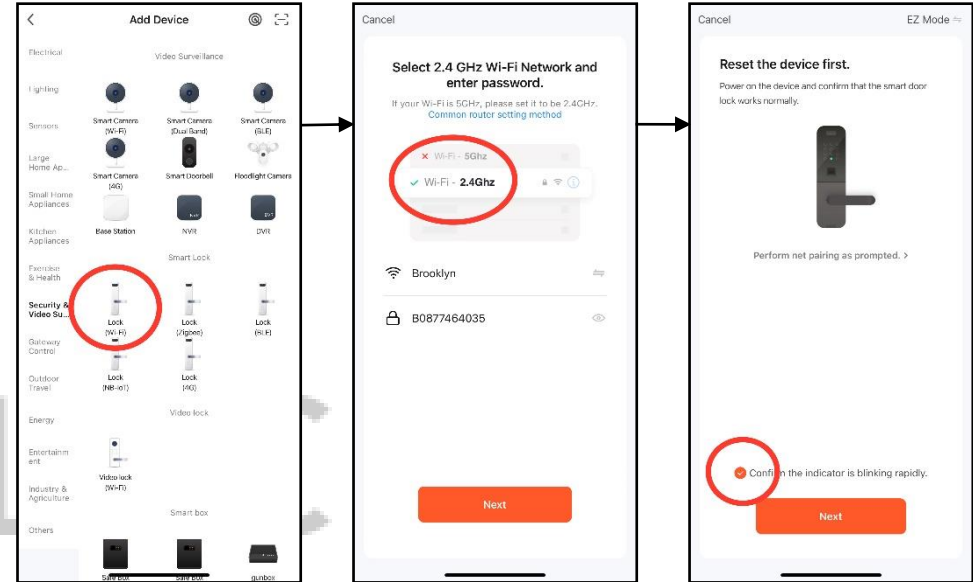
2.1 Create Phone (เชื่อมต่อ WIFI)

- กด 2 Remote Manage
- กด 4 Create Phone
- กด 1 WIFI

- ไปที่ Application Tuya Smart บนมือถือ



HILL
DIGITAL DOOR LOCK



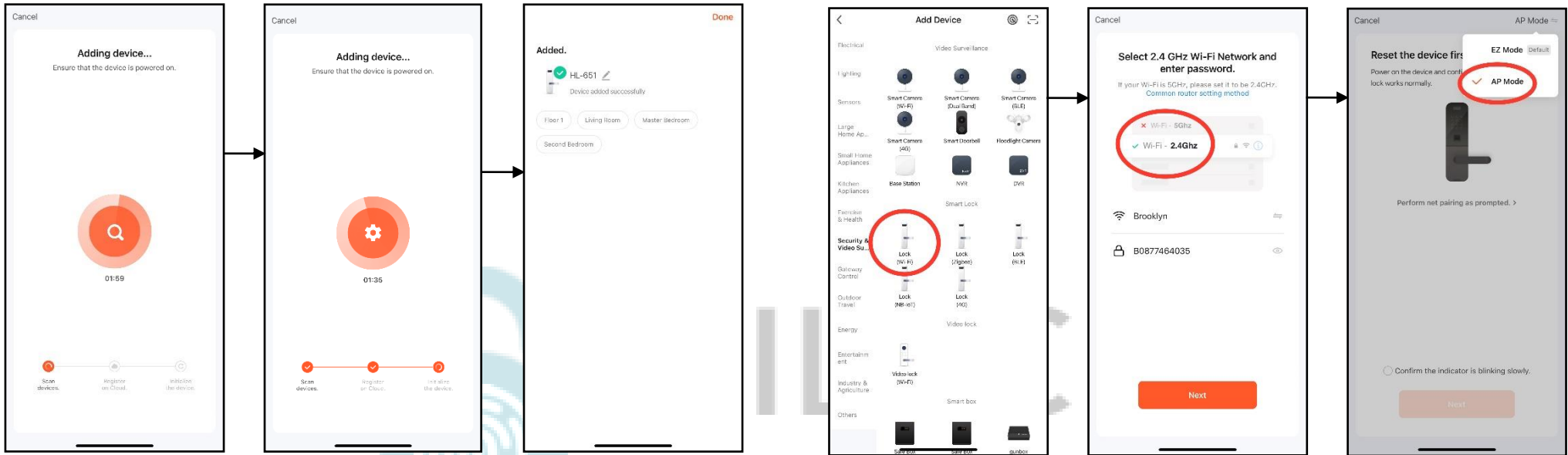
- เปิด Application TuyaSmart บนมือถือ

- เลือกแท็บที่ Security & Video

- เลือก Lock (Wi-Fi)

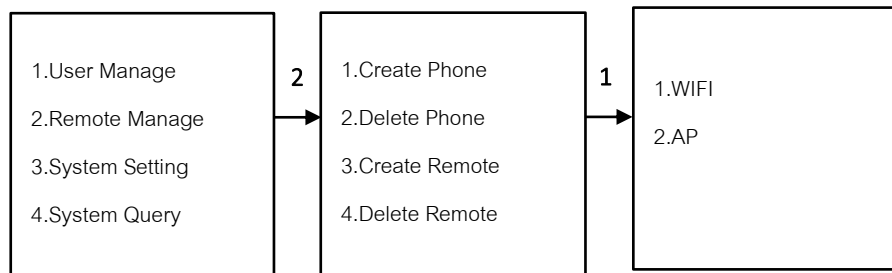
- เลือก Wi-Fi 2.4G และใส่ Password Wi-Fi

- เลือก EZ Mode



- จอการเชื่อมต่อ Wi-Fi เข้ากับกล่องประตูดิจิทัล
- เชื่อมต่อเรียบร้อยแล้ว

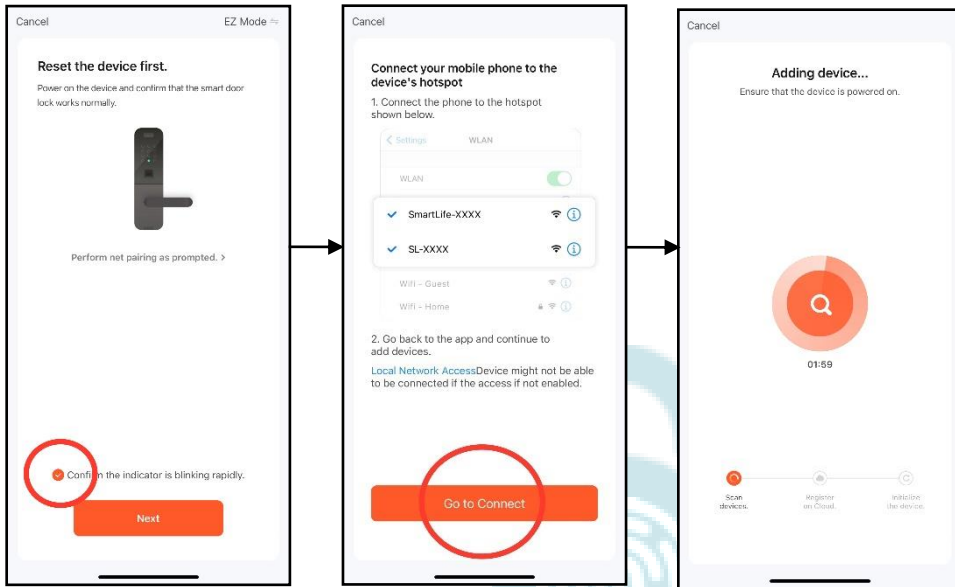
- เปิด Application TuyaSmart บนมือถือ
- เลือกแท็บที่ Security & Video
- เลือก Lock (Wi-Fi)
- เลือก Wi-Fi 2.4G และใส่ Password Wi-Fi
- เลือก AP Mode



2.2 Create Phone (เชื่อมต่อ WIFI) วิธีที่ 2

- กด 2 Remote Manage
- กด 4 Create Phone
- กด 2 AP

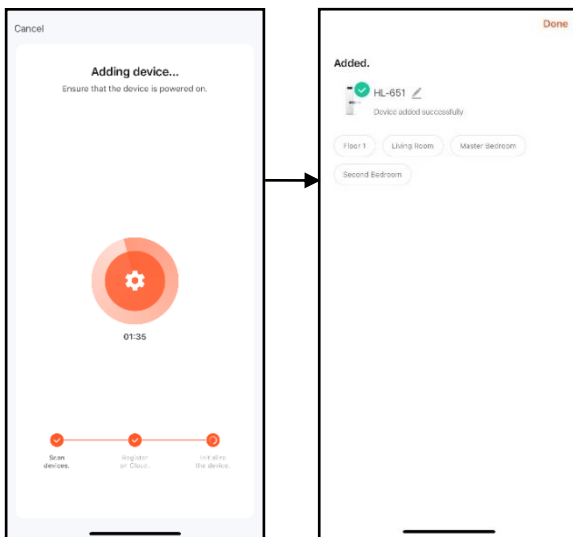
- ไปที่ Application Tuya Smart บนมือถือ



- Go to Connect เลือก Wi-Fi ที่ชื่อ SmartLife-XXXX หรือ SL-XXXX

*** ขณะที่กลอนประตูขึ้นตัวเลขนับถอยหลัง

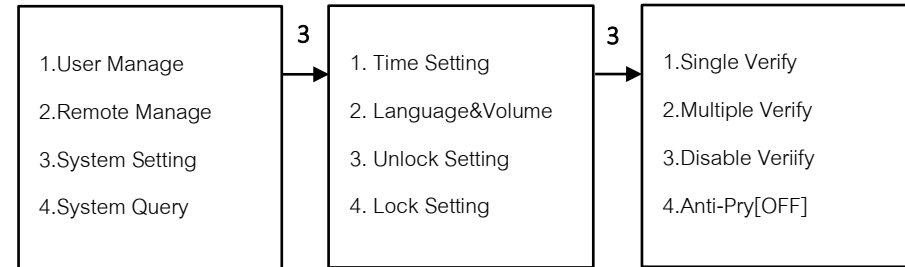
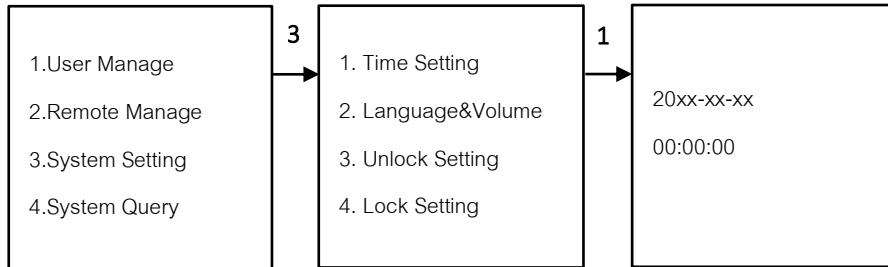
- เชื่อมต่อ SmartLife-XXXX หรือ SL-XXXX เรียบร้อย ระบบจะไปหน้าถัดไปอัตโนมัติ



- รอกการเชื่อมต่อ Wi-Fi เข้ากับกลอนประตูดิจิทัล

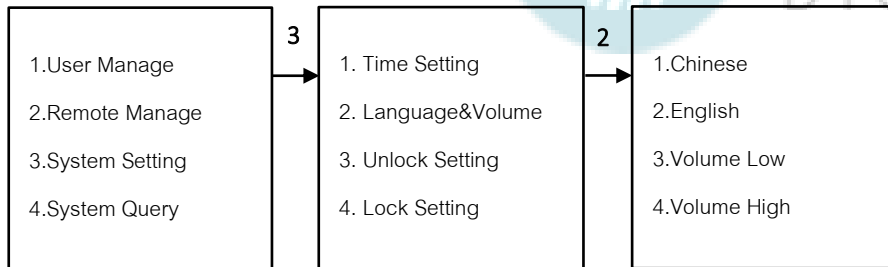
- เชื่อมต่อเรียบร้อย

3.System Setting



3.1 Time Setting (ตั้งค่า วันเดือนปี และเวลา)

- กด 3 System Setting
- กด 1 Time Setting
- ใส วัน เดือน ปี และ เวลา

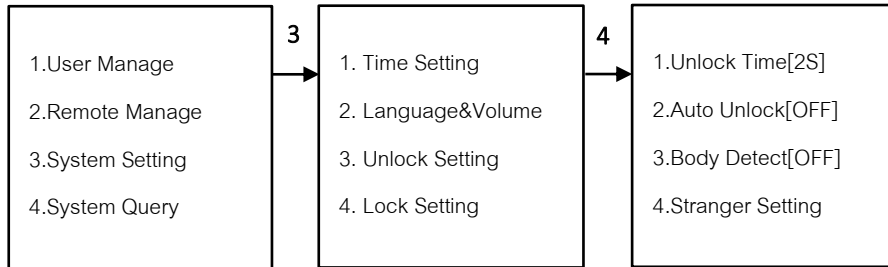


3.2 Language&Volume (ตั้งค่า ภาษาและเสียง)

- กด 3 System Setting
- กด 2 Language&Volume
 - กด 1 Chinese ภาษาจีน
 - กด 2 English ภาษาอังกฤษ
 - กด 3 Volume Low คือลดเสียง
 - กด 4 Volume High คือเพิ่มเสียง

3.3 Unlock Setting (ตั้งค่า ปลดล็อคประตู)

- กด 3 System Setting
- กด 3 Unlock Setting
 - กด 1 Single Verify ใช้การปลดล็อค 1 วิธี
 - กด 2 Multiple Verify ใช้การปลดล็อค 2 วิธี
 - กด 3 Disable Veriify คือฟังก์ชันการปลดล็อค
 - กด 1 Face ID คือปิดฟังก์ชันสแกนใบหน้า
 - กด 2 Password คือปิดฟังก์ชันรหัส
 - กด 3 ID Card คือปิดฟังก์ชันการ์ด
 - กด 4 Anti-Pry[OFF] คือเสียง Alarm เวลาโดนจับ



3.4 Lock Setting (ตั้งค่าประตู)

- กด 3 System Setting

- กด 4 Lock Setting

- กด 1 Unlock Time[2-9 วินาที] คือการตั้งเวลาเดือยล็ค 1 แจนแรก ค้างไว้กี่วินาที กำหนดได้ 2-9 วินาที

- กด 2 Auto Unlock[OFF , วินาที] คือการตั้งเวลาเดือยล็ค 3 แจนกลาง สั่งให้ล็คก็วินาที ปิด หรือ กำหนดเวลาวินาที

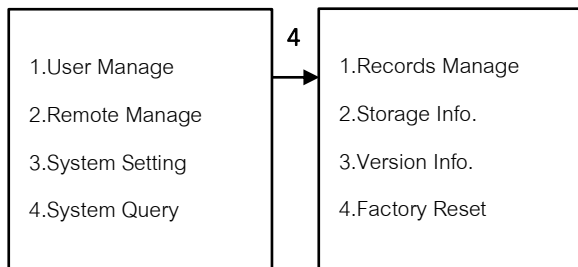
- กด 3 Body Detect[ON , OFF] คือเปิด , ปิด Sensor จับการเคลื่อนไหว

- กด 4 Stranger Setting คือตั้งค่าตรวจจับคนแปลกหน้า

- กด 1 Capture [ON,OFF] คือฟังก์ชันเก็บภาพ

- กด 2 Alarm [ON,OFF] คือฟังก์ชันแจ้งเตือน

4.System Query



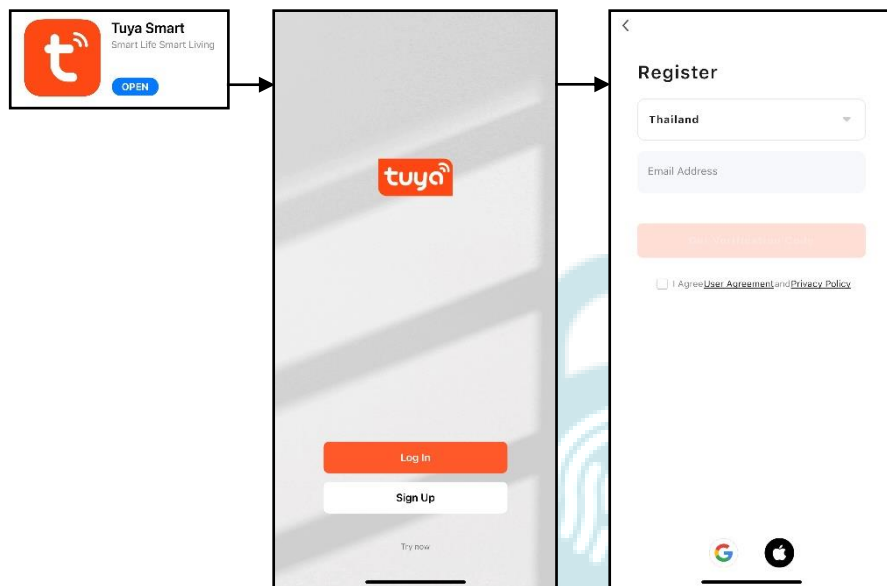
4.1 System Query (เรียกดู ข้อมูลต่างๆ)

- กด 1 Record Manage คือการเรียกดูข้อมูล การใช้งานประตู
- กด 2 Storage Info. คือการเรียกดูข้อมูล Admin , User
- กด 3 Version Info. คือการเรียกดูข้อมูล Version
- กด 4 Factory Reset คือการคืนค่าโรงงาน
 - กด * คือกลับเมนูก่อนหน้า
 - กด # คือตกลงทำการรีเซ็ต ตั้งค่าโรงงาน



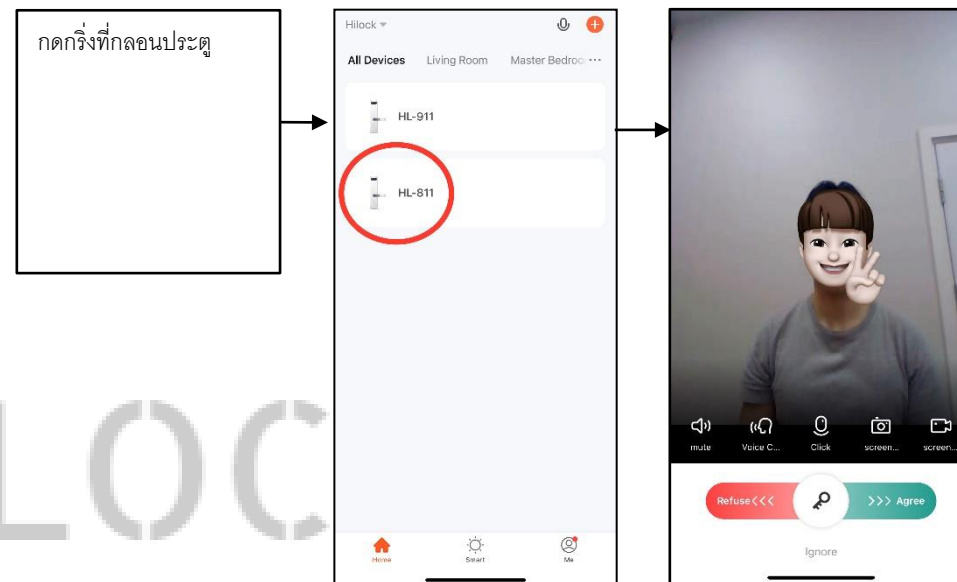
HILOCK
DIGITAL DOOR LOCK

วิธีใช้งาน Application TuyaSmart



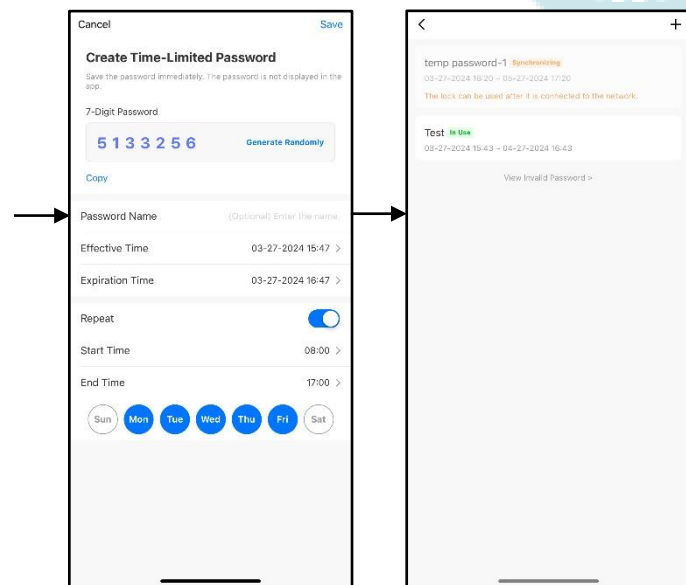
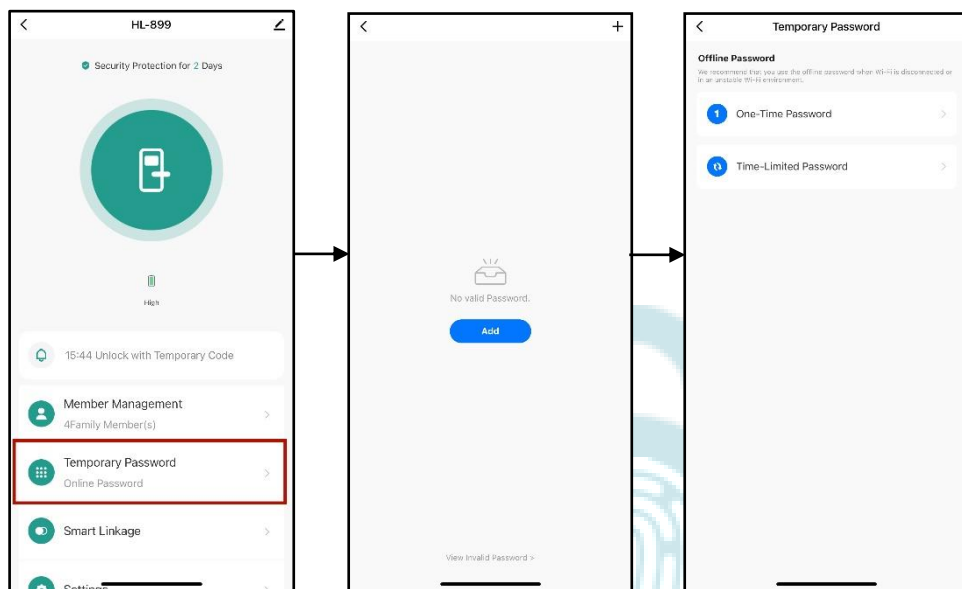
1.ลงทะเบียนการใช้งาน

- โหลด Application Tuya Smart
- กด Sign Up
- กรอก Email เพื่อลงทะเบียน



2.สั่งเปิดระยะไกล

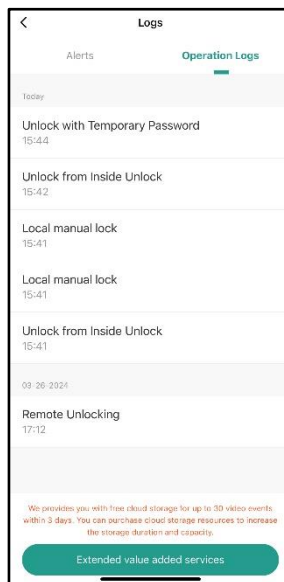
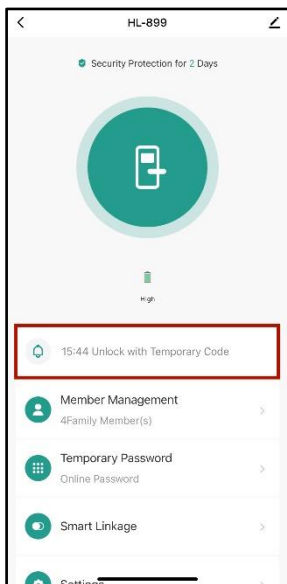
- กดกริ่งที่กลอนประตูดิจิทัลดล สัญญาณคำขอจะถูกส่งไปที่ Application
- เปิด Application
 - สามารถพูดคุยโต้ตอบกันได้
 - กด Agree เพื่อสั่งเปิดประตู
 - กด Reject เพื่อปฏิเสธ



3. ตั้งรหัสแบบใช้ชั่วคราว

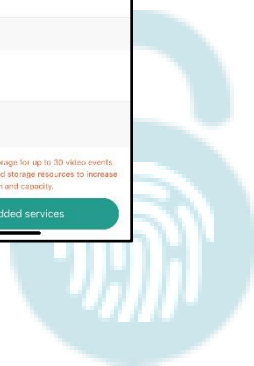
- กด Temporary Password
- กด + เพิ่มตั้งค่า Password
- มี 2 แบบ รหัสใช้ครั้งเดียว หรือ รหัสตั้งเป็นช่วงเวลา
 - Effective Time : ตั้งค่าวัน-เวลาเริ่มต้นใช้งาน
 - Expiration Time : ตั้งค่าวัน-เวลาสิ้นสุดใช้งาน
 - Password Name : ตั้งชื่อ

ILOCK
DIGITAL DOOR LOCK



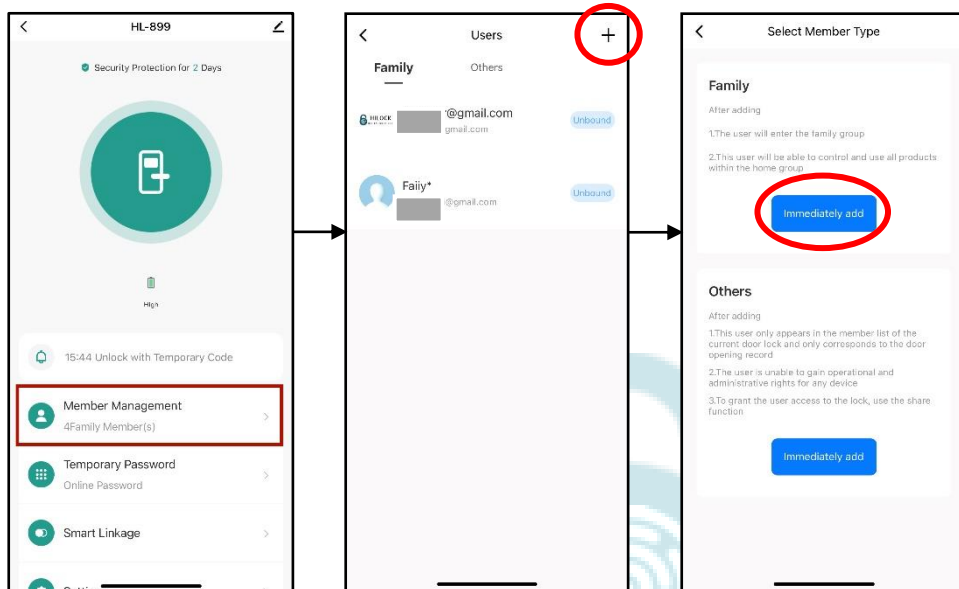
4. ดูข้อมูลการเข้า

- กด Unlock Record
- เลือกรุ่น Operation Logs ดูข้อมูลการเข้า



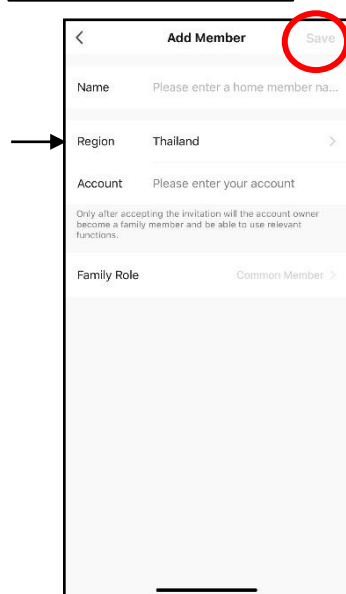
HILOCK

DIGITAL DOOR LOCK



5.เพิ่ม User เข้าใช้งาน Application

- กด Users
- กด + ไปหน้าถัดไป
- กด Immediately add เพิ่ม User
- หน้า Add Member
 - Name : ตั้งชื่อ
 - Region : Thailand
 - Account : กรอก Email ของ User ที่จะทำการเพิ่ม
 - กด Save เพื่อบันทึกข้อมูล



ILOCK
DIGITAL DOOR LOCK