

ตั้งค่าเริ่มต้นก่อนการใช้งาน



1. Door Direction คือตั้งค่าซ้ายหรือขวา ตามประตูที่ติดตั้ง

- กด 888# เข้าโหมดตั้งค่าเริ่มต้น
- กด 1 Door Direction [Left,Right]
 - กด 1 Left คือ เปิดซ้าย
 - กด 2 Righth คือ เปิดขวา
- กด 2 Motor Torque[Low,Medium,High] คือกำหนดแรงบิดของมอเตอร์
- กด 3 Reverse Time[200 - 800] คือกำหนดระยะเวลาปิดของเดือยล๊อค



2. Motor Torque คือกำหนดแรงบิดของมอเตอร์

- กด 888 # เข้าโหมดตั้งค่าเริ่มต้น
- กด 2 Motor Torque[Low,Medium,High]
 - กด 1 Low คือ เบา
 - กด 2 Medium คือ ปานกลาง
 - กด 3 High คือ แรง

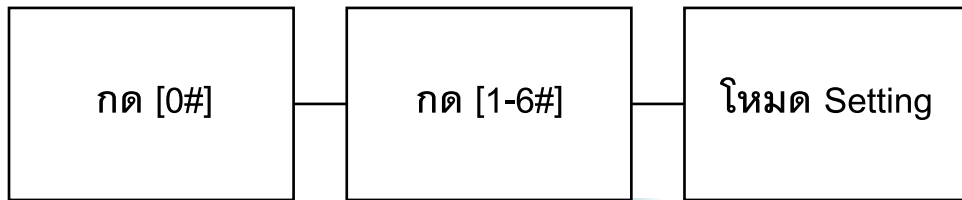


3. Reverse Time คือกำหนดระยะเวลาปิดของเดือยล๊อค

- กด 888 # เข้าโหมดตั้งค่าเริ่มต้น
- กด 3 Reverse Time[200 - 800]
 - กด 1 คือ ระยะเวลาปิด 200
 - กด 2 คือ ระยะเวลาปิด 400
 - กด 3 คือ ระยะเวลาปิด 600
 - กด 4 คือ ระยะเวลาปิด 800

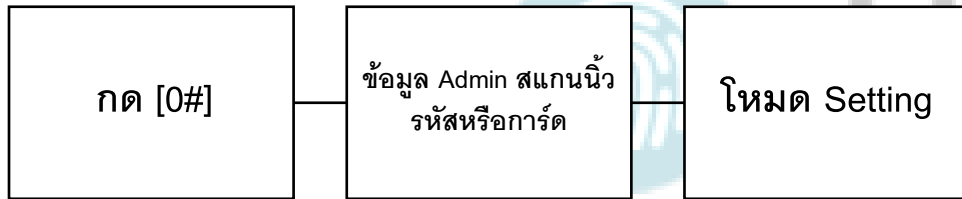


วิธีเข้าโหมด Setting ครั้งแรก



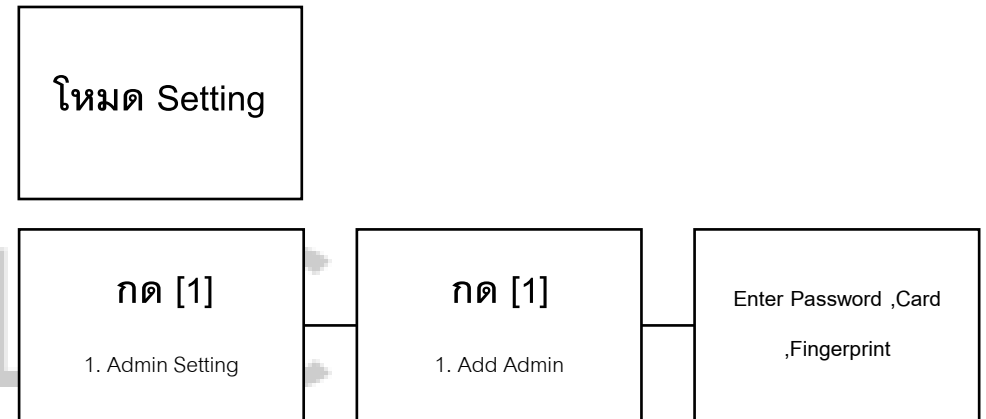
1.กด 0# ใส่รหัส 1-6 ตามด้วย #

วิธีเข้าโหมด Setting



1.กด 0# ตามด้วยข้อมูล Admin สแกนนิ้ว รหัสหรือการ์ด

1.Admin Setting



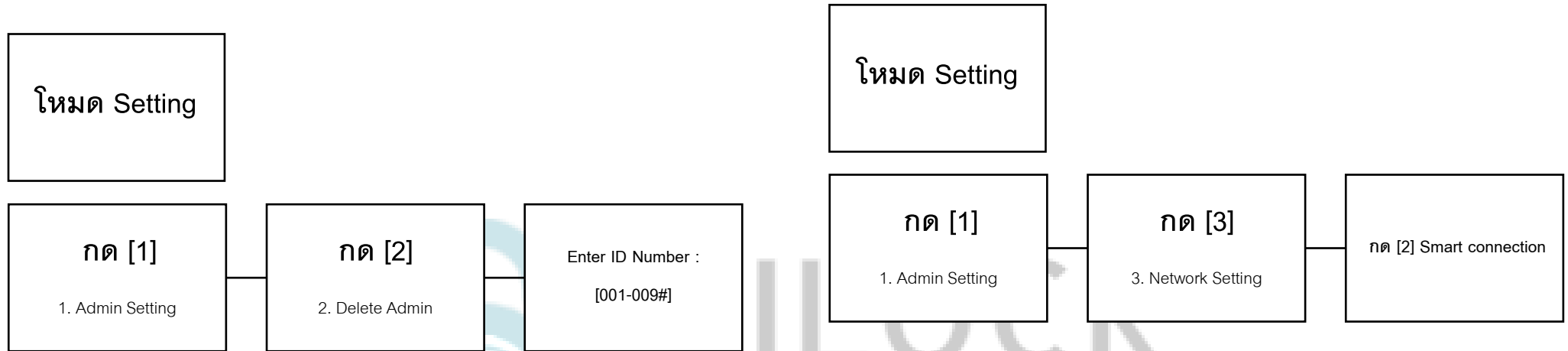
1.1 Add Admin (เพิ่ม Admin)

- กด 1 Admin Setting

- กด 1 Add Admin

- เพิ่ม ลายนิ้วมือ, การ์ด, รหัส (ใส่รหัสแล้วตามด้วย # และยืนยันรหัสอีกครั้ง ตามด้วย #)

***เพิ่ม ลายนิ้วมือ, การ์ด, รหัส ได้ต่อเนื่อง จนกว่าจะกด * เพื่อกลับไปเมนูก่อนหน้า



1.2 Delete Admin (ลบ Admin)

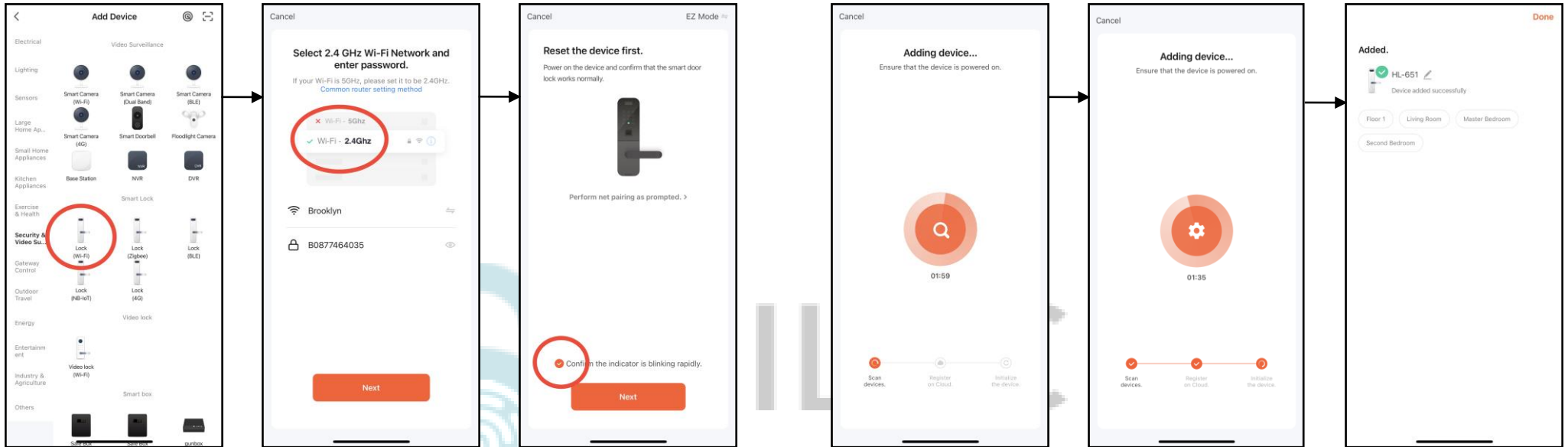
- กด 1 Admin Setting
- กด 2 Delete Admin

- ใส่เลข 001 – 009 ตามด้วย # เพื่อทำการลบ Admin

1.3 Network Setting (เชื่อมต่อ WIFI) วิธีที่ 1

- กด 1 Admin Setting
- กด 3 Network Setting

- กด 2 Smart Connection



- เปิด Application TuyaSmart บนมือถือ
- เลือกแท็บที่ Security & Video
- เลือก Lock (Wi-Fi)
- เลือก Wi-Fi 2.4G และใส่ Password Wi-Fi
- เลือก EZ Mode

- รอการเชื่อมต่อ Wi-Fi เข้ากับกล่องประตูดิจิทัล
- เชื่อมต่อเรียบร้อยแล้ว

โหมด Setting

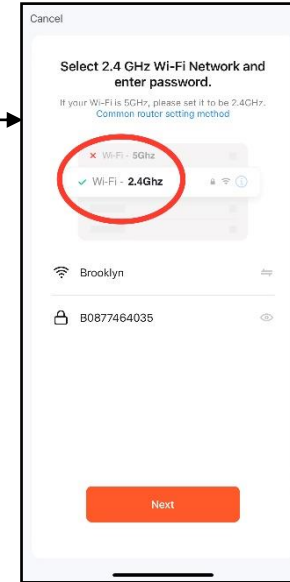
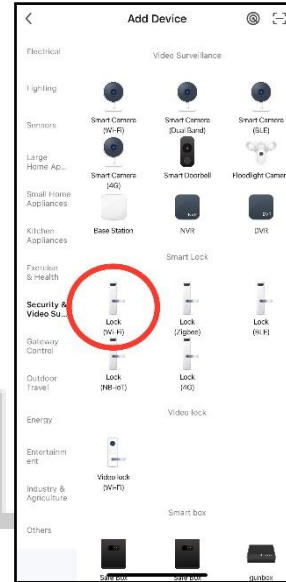
กด [1]
1. Admin Setting

กด [3]
3. Network Setting

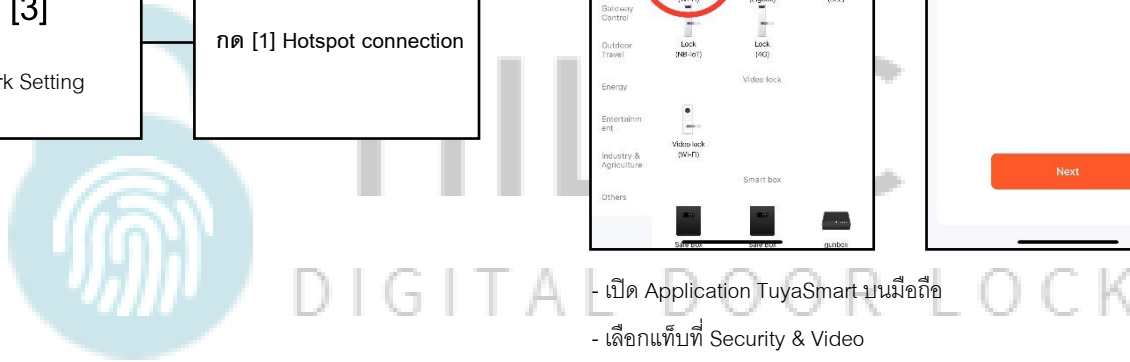
กด [1] Hotspot connection

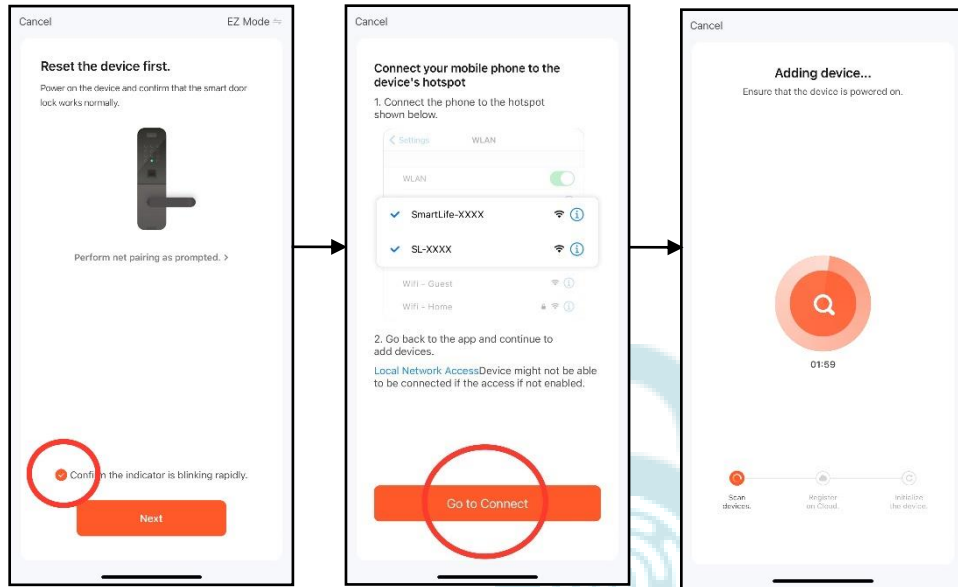
1.3 Network Setting (เชื่อมต่อ WIFI) วิธีที่ 2

- กด 1 Admin Setting
- กด 3 Network Setting
- กด 1 Hotspot Connection



- เปิด Application TuyaSmart บนมือถือ
- เลือกแท็บที่ Security & Video
- เลือก Lock (Wi-Fi)
- เลือก Wi-Fi 2.4G และใส่ Password Wi-Fi
- เลือก AP Mode

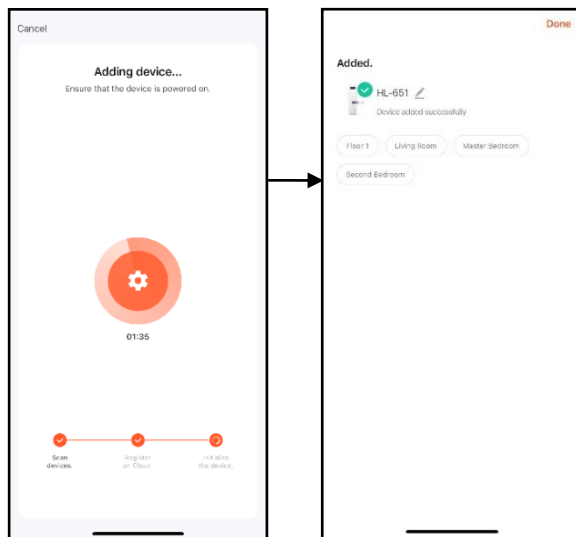




- Go to Connect เลือก Wi-Fi ที่ชื่อ SmartLife-XXXX หรือ SL-XXXX

*** ขณะที่กลอนประตูขึ้นตัวเลขนับถอยหลัง

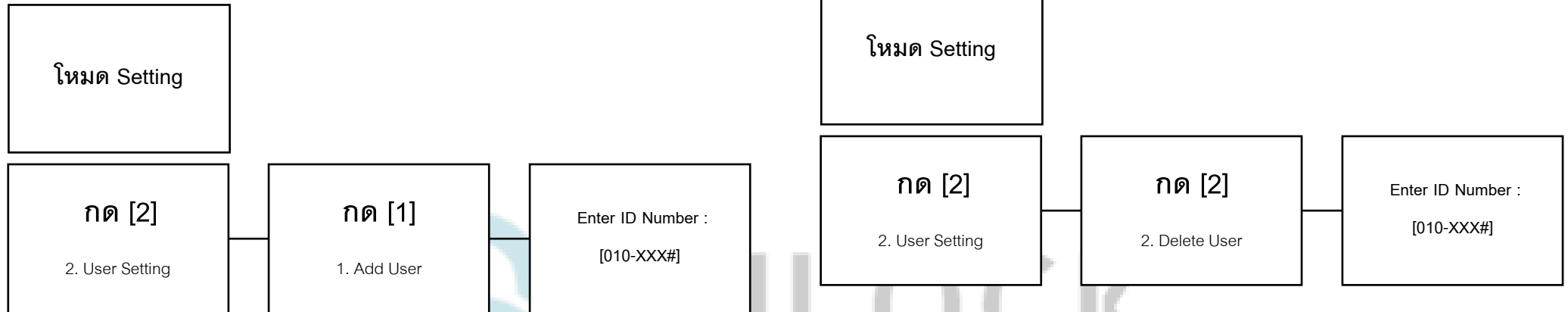
- เชื่อมต่อ SmartLife-XXXX หรือ SL-XXXX เรียบร้อย ระบบจะไปหน้าถัดไปอัตโนมัติ



- รอกการเชื่อมต่อ Wi-Fi เข้ากับกลอนประตูดิจิทัล

- เชื่อมต่อเรียบร้อย

2.User Setting



2.1 Add User (เพิ่ม User)

- กด 2 User Setting
- กด 1 Add User

- เพิ่ม ลายนิ้วมือ, การ์ด, รหัส (ใส่รหัสแล้วตามด้วย # และยืนยันรหัสอีกครั้ง ตามด้วย #)

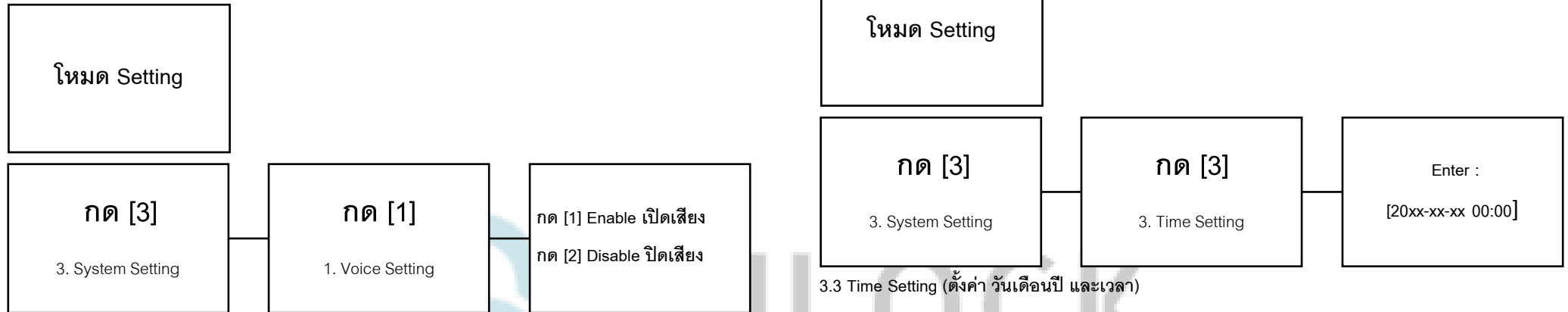
***เพิ่ม ลายนิ้วมือ, การ์ด, รหัส ได้ต่อเนื่อง จนกว่าจะกด * เพื่อกลับไปเมนูก่อนหน้า

2.2 Delete User (ลบ User)

- กด 2 User Setting
- กด 2 Delete User

- ใส่เลข 010 - XXX ตามด้วย # เพื่อทำการลบ

3.System Setting

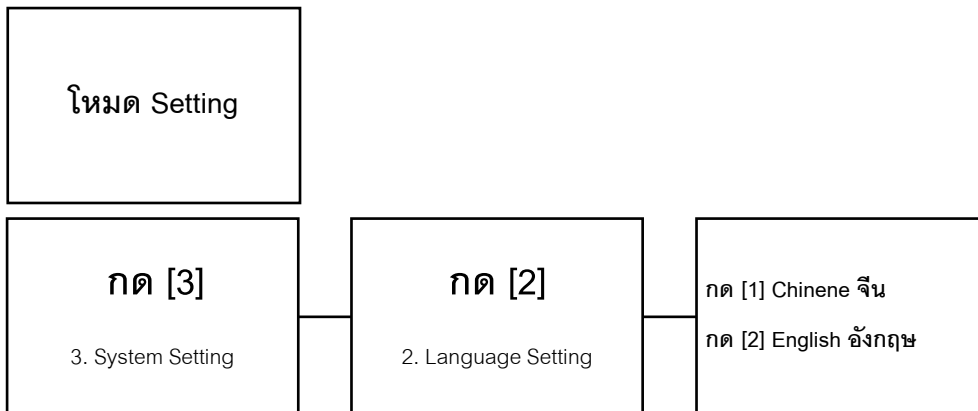


3.1 Voice Setting (ตั้งค่าเสียง)

- กด 3 System Setting
- กด 1 Voice Setting

กด 1 คือ Enable เปิดเสียง

กด 2 คือ Disable ปิดเสียง

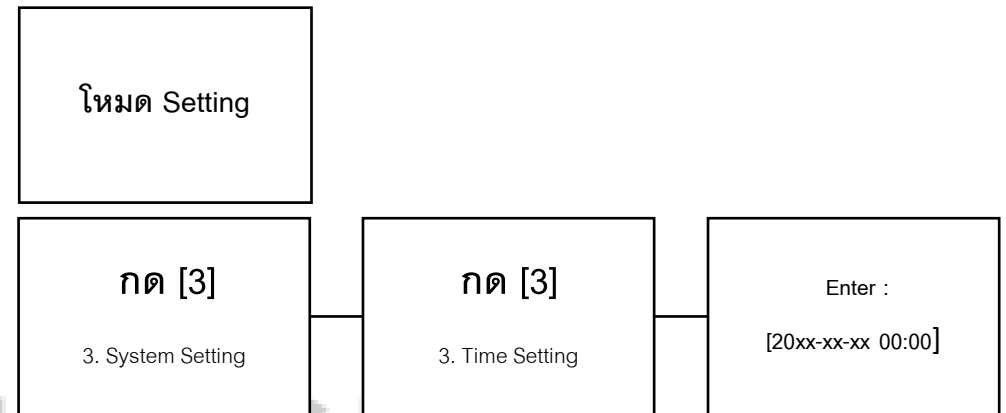


3.2 Language Setting (ตั้งค่า ภาษาและเสียง)

- กด 3 System Setting
- กด 2 Language

- กด 1 Chinese ภาษาจีน

- กด 2 English ภาษาอังกฤษ

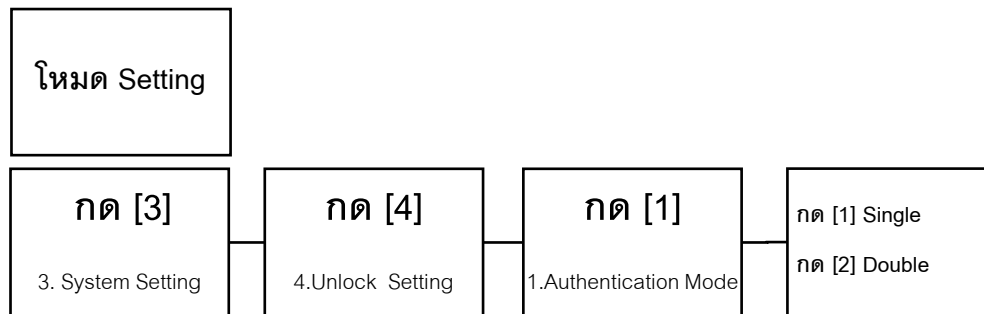


3.3 Time Setting (ตั้งค่า วันเดือนปี และเวลา)

- กด 3 System Setting
- กด 1 Time Setting
- กรอก วัน เดือน ปี และ เวลา

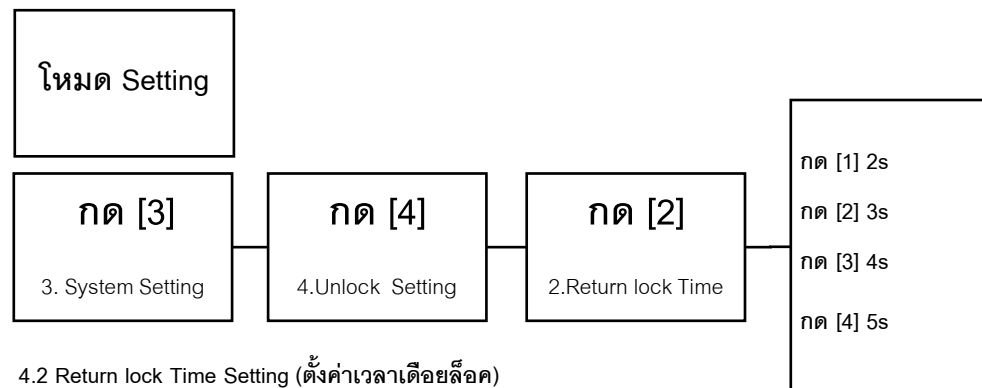
DIGITAL DOOR LOCK

4.Unlock Setting



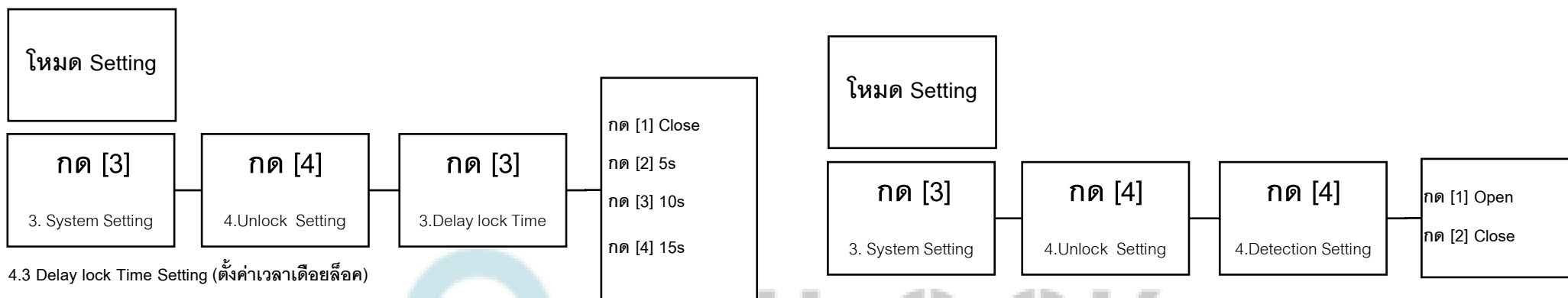
4.1 Authentication Mode (ตั้งค่า ปลดล็อก 2 วิธี)

- กด 3 System Setting
- กด 4 Unlock Setting
- กด 1 Authentication Mode
 - กด 1 Single Mode ใช้การปลดล็อก 1 วิธี
 - กด 2 Double Mode ใช้การปลดล็อก 2 วิธี



4.2 Return lock Time Setting (ตั้งค่าเวลาเดี๋ยวล็อค)

- กด 3 System Setting
- กด 4 Unlock Setting
- กด 2 Return lock Time คือการตั้งเวลาเดี๋ยวล็อค 1 แจนแรก ค้างไว้กี่วินาที กำหนดได้ 2-5 วินาที
 - กด 1 คือ 2 วินาที
 - กด 2 คือ 3 วินาที
 - กด 3 คือ 4 วินาที
 - กด 4 คือ 5 วินาที



4.3 Delay lock Time Setting (ตั้งค่าเวลาเดอล็อค)

- กด 3 System Setting

- กด 4 Unlock Setting

- กด 3 Delay lock Time คือการตั้งเวลาเดอล็อค 3 แกนกลาง สั่งให้ล็อคกี่วินาที ปิดหรือกำหนดเวลาวินาที

- กด 1 คือ ปิด

- กด 2 คือ 5 วินาที

- กด 3 คือ 10 วินาที

- กด 4 คือ 15 วินาที

4.4 Detection Setting (ตั้งค่าจับการเคลื่อนไหว)

- กด 3 System Setting

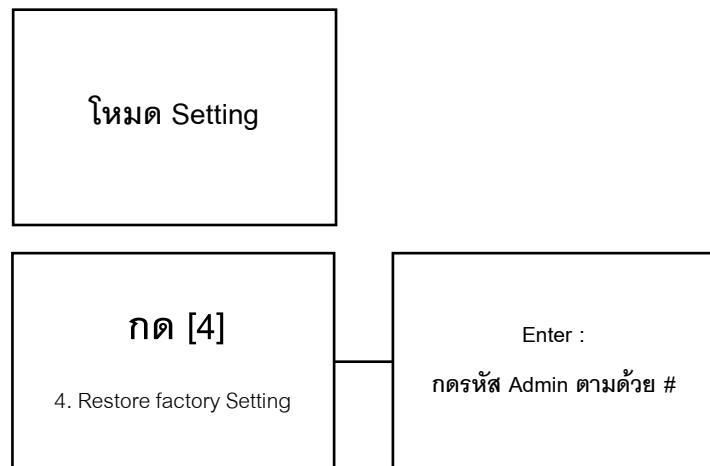
- กด 4 Unlock Setting

- กด 4 Detection Setting คือเปิด , ปิด Sensor จับการเคลื่อนไหว

- กด 1 คือ เปิด

- กด 2 คือ ปิด

4.Restore factory Setting



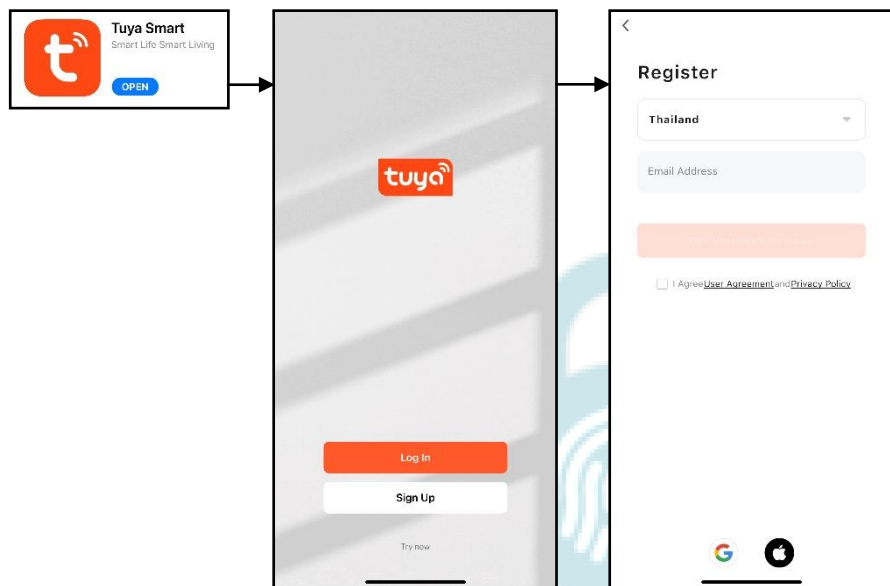
4.1 Restore factory Setting

- กด 4 Restore factory Setting
- ใส่รหัส Admin ตามด้วย # เป็นการเริ่มต้นค่าโรงงาน



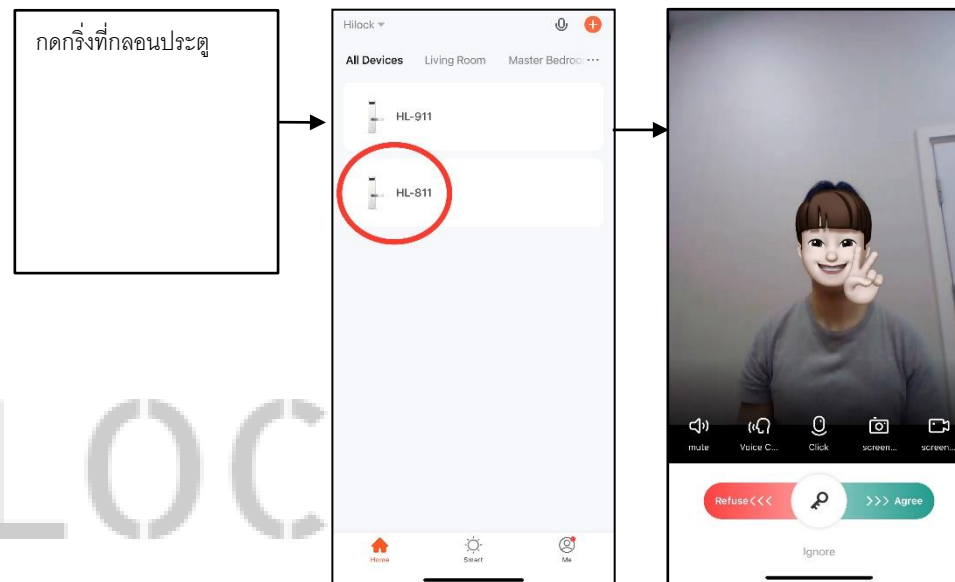
HILOCK
DIGITAL DOOR LOCK

วิธีใช้งาน Application TuyaSmart



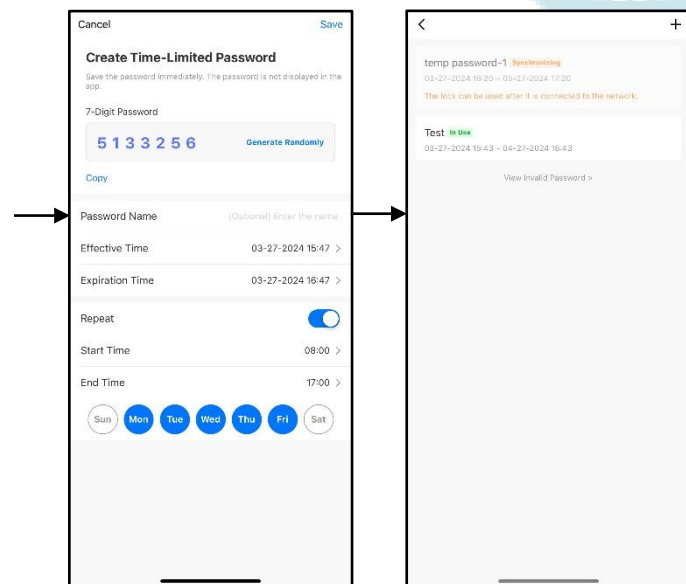
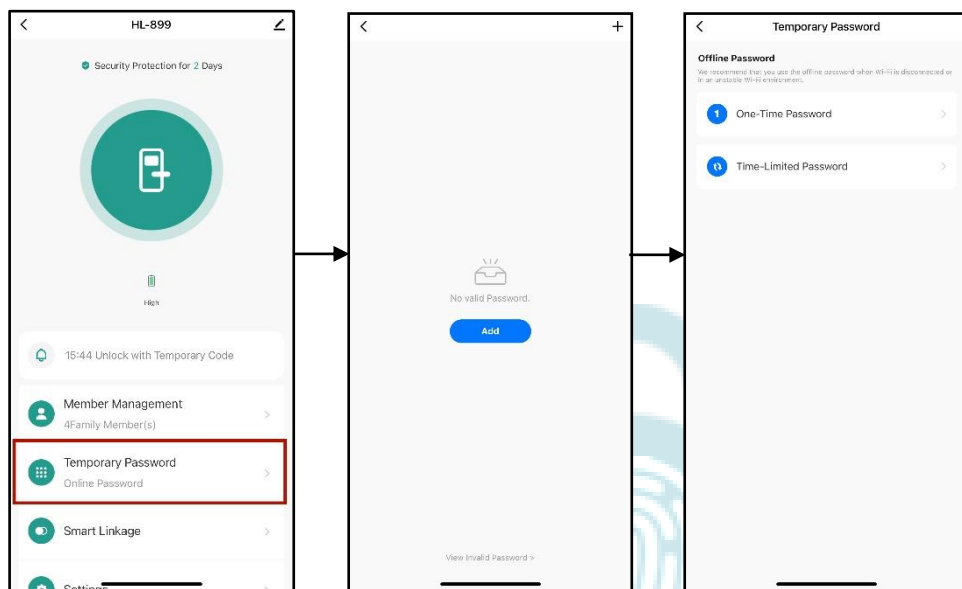
1.ลงทะเบียนการใช้งาน

- โหลด Application Tuya Smart
- กด Sign Up
- กรอก Email เพื่อลงทะเบียน



2.สั่งเปิดระยะไกล

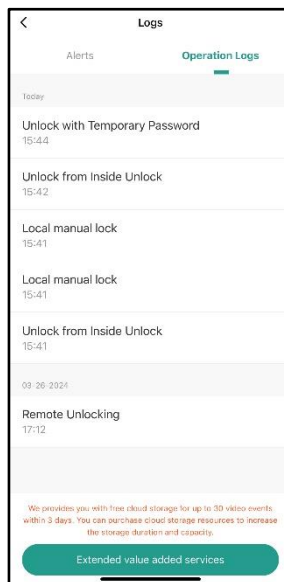
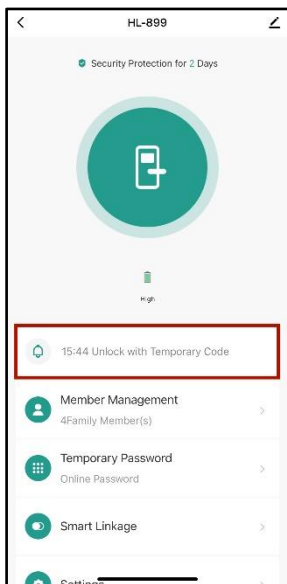
- กดกริ่งที่กลอนประตูดิจิทัลดอล สัญญาณคำขอจะถูกส่งไปที่ Application
- เปิด Application
 - สามารถพูดคุยโต้ตอบกันได้
 - กด Agree เพื่อสั่งเปิดประตู
 - กด Reject เพื่อปฏิเสธ



3. ตั้งรหัสแบบใช้ชั่วคราว

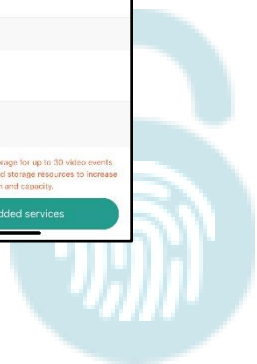
- กด Temporary Password
- กด + เพิ่มตั้งค่า Password
- มี 2 แบบ รหัสใช้ครั้งเดียว หรือ รหัสตั้งเป็นช่วงเวลา
 - Effective Time : ตั้งค่าวัน-เวลาเริ่มต้นใช้งาน
 - Expiration Time : ตั้งค่าวัน-เวลาสิ้นสุดใช้งาน
 - Password Name : ตั้งชื่อ

ILOCK
DIGITAL DOOR LOCK



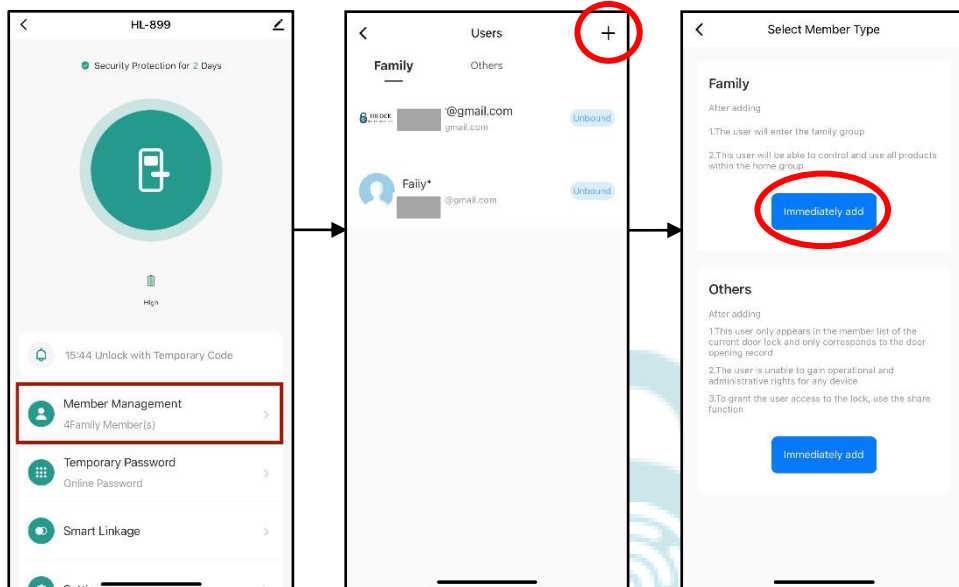
4. ดูข้อมูลการเข้า

- กด Unlock Record
- เลือก Operation Logs ดูข้อมูลการเข้า



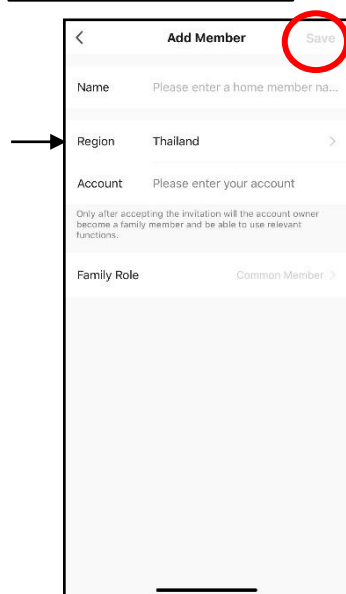
HILOCK

DIGITAL DOOR LOCK



5.เพิ่ม User เข้าใช้งาน Application

- กด Users
- กด + ไปหน้าถัดไป
- กด Immediately add เพิ่ม User
- หน้า Add Member
 - Name : ตั้งชื่อ
 - Region : Thailand
 - Account : กรอก Email ของ User ที่จะทำการเพิ่ม
 - กด Save เพื่อบันทึกข้อมูล



ILOCK
DIGITAL DOOR LOCK



HILOCK

DIGITAL DOOR LOCK