

## ตั้งค่าเริ่มต้นก่อนการใช้งาน

ตั้งค่าเริ่มต้นก่อนการใช้งาน
1.Door Direction [Left]
2.Motor Torque [Mid]
3.Reverse Time[400]
4.Double Hook [Off]

- กด 888# เข้าโหมดตั้งค่าเริ่มต้น
- กด 1 Door Direction [Left,Rigth] คือตั้งค่าตามประตูที่ติดตั้ง ด้านซ้ายหรือด้านขวา
- กด 3 Motor Torque[Low,Medium,High] คือกำหนดแรงบิดของมอเตอร์
- กด 4 Reverse Time[100 - 900] คือกำหนดระยะเวลาบิดของเดี่ยลล็อก
- กด 4 Double hook lock mode [On,Off] คือตั้งค่าสำหรับประตูบานเลื่อน

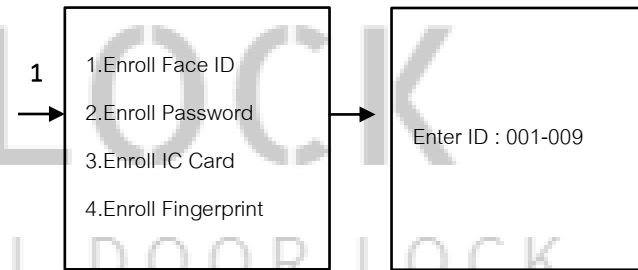
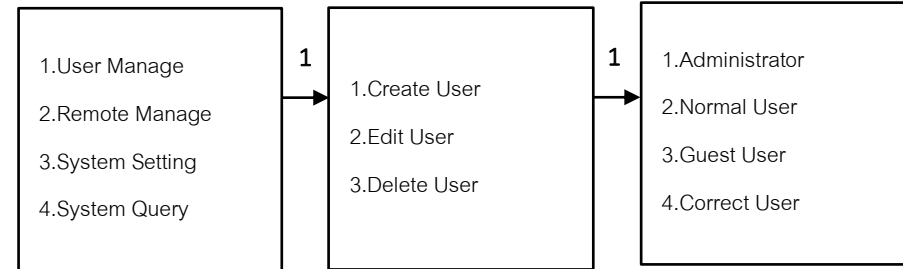
## วิธีเข้าโหมด Setting ครั้งแรก

- 1.กด 0# ใส่รหัส 1-6 ตามด้วย #

## วิธีเข้าโหมด Setting

- 1.กด 0# รหัส Admin ตามด้วย # หรือ สแกนใบหน้า Admin

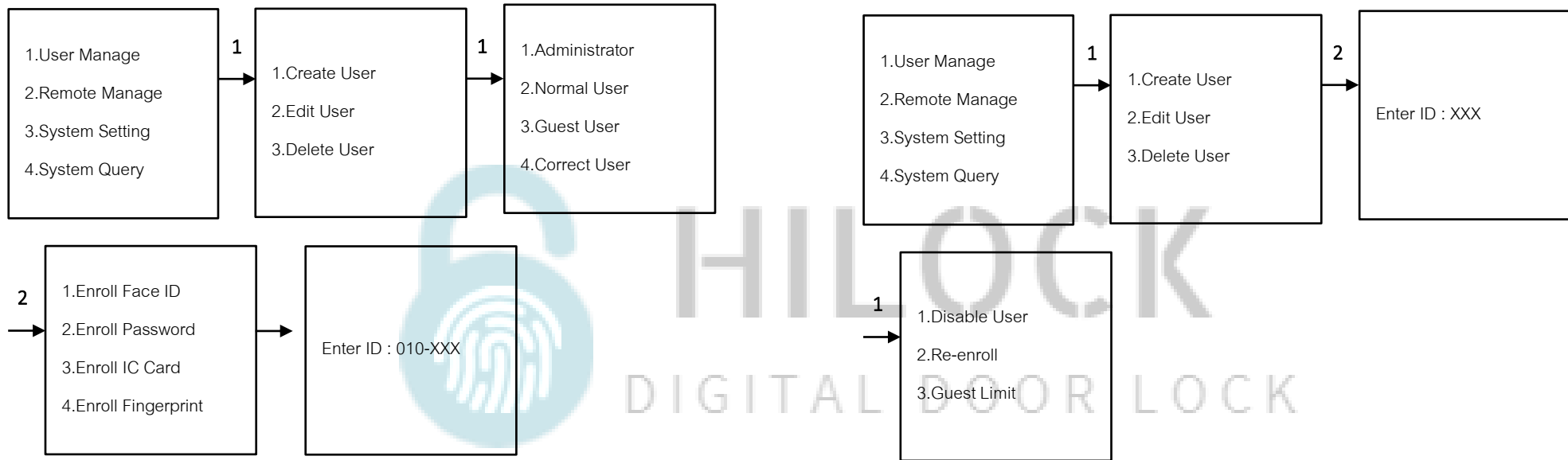
## 1.User Manage



### 1.1 Create Administrator (เพิ่ม Administrator)

- กด 1 User Manage
- กด 1 Create User
- กด 1 Administrator
  - กด 1 Enroll Face ID คือเพิ่มสแกนใบหน้า
    - ใส่เลข 001 – 009 ตามด้วย #
  - กด 2 Enroll Password คือเพิ่มรหัส
    - ใส่เลข 001 – 009 ตามด้วย # คือเพิ่มรหัส (ใส่รหัสแล้วตามด้วย # และยืนยันรหัสอีกครั้ง ตามด้วย #)
  - กด 3 Enroll IC Card คือเพิ่มการ์ด
    - ใส่เลข 001 – 009 ตามด้วย #
  - กด 4 Enroll Fingerprint คือเพิ่มสแกนนิ้ว
    - ใส่เลข 001 – 009 ตามด้วย #

\*\*\*เพิ่ม สแกนใบหน้า, สแกนนิ้ว, การ์ด, รหัส ได้ต่อเนื่อง จนกว่าจะกด \* เพื่อกลับไปเมนูก่อนหน้า



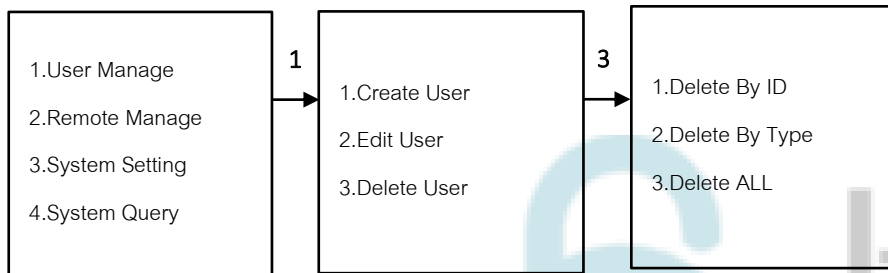
### 1.2 Create Normal User (เพิ่ม Normal User)

- กด 1 User Manage
- กด 1 Create User
- กด 2 Normal User
  - กด 1 Enroll Face ID คือเพิ่มสแกนใบหน้า
    - ใส่เลข 010-XXX ตามด้วย #
  - กด 2 Enroll Password คือเพิ่มรหัส
    - ใส่เลข 010-XXX ตามด้วย # คือเพิ่มรหัส (ใส่รหัสแล้วตามด้วย # และยืนยันรหัสอีกครั้ง ตามด้วย #)
  - กด 3 Enroll IC Card คือเพิ่มการ์ด
    - ใส่เลข 010-XXX ตามด้วย #
  - กด 4 Enroll Fingerprint คือเพิ่มสแกนนิ้ว
    - ใส่เลข 010-XXX ตามด้วย #

\*\*\*เพิ่ม สแกนใบหน้า, สแกนนิ้ว, การ์ด, รหัส ได้ต่อเนื่อง จนกว่าจะกด \* เพื่อกลับไปเมนูก่อนหน้า

### 1.3 Edit User (แก้ไข User)

- กด 1 User Manage
- กด 2 Edit User
  - กด 1 Disable User คือ ยกเลิกการใช้งาน
  - กด 2 Re-enroll คือแก้ไขข้อมูล User
    - กด 1 Enroll Face ID คือเพิ่มสแกนใบหน้า
    - กด 2 Enroll Password คือเพิ่มรหัส
    - กด 3 Enroll IC Card คือเพิ่มการ์ด
    - กด 4 Enroll Fingerprint คือเพิ่มสแกนนิ้ว
  - กด 3 Guest Limit



#### 1.4 Delete User (ลบ User)

- กด 1 User Manage

- กด 3 Delete User

- กด 1 Delete By ID User คือลบข้อมูล User ใส่เลข ID

- กด 2 Delete By Type คือลบข้อมูล User

- กด 1 Clean Face ID คือลบสแกนใบหน้าทั้งหมด

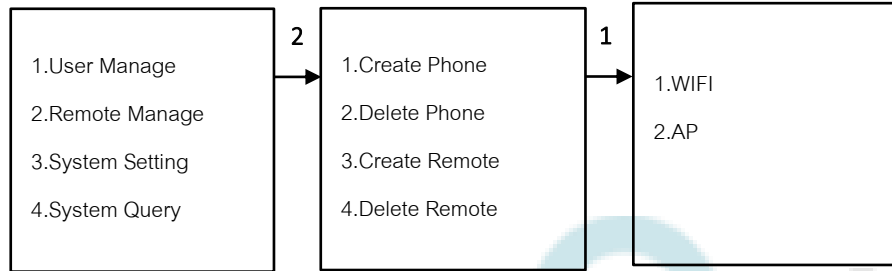
- กด 2 Clean Password คือลบรหัสทั้งหมด

- กด 3 Clean IC Card คือลบการ์ดทั้งหมด

- กด 4 Clean Fingerprint คือลบสแกนนิ้วทั้งหมด

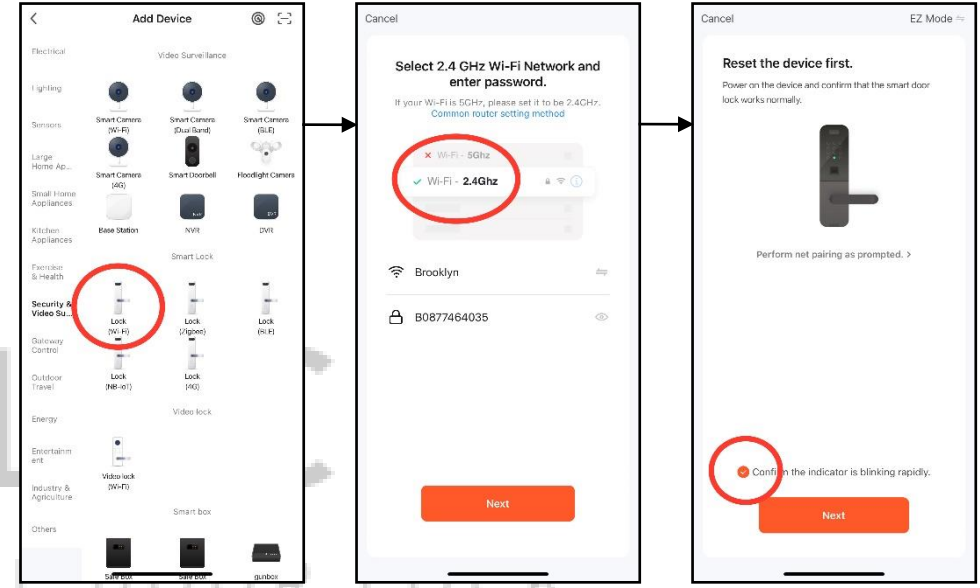
- กด 3 Delete ALL คือลบ User ทั้งหมด

## 2.Remote Manage

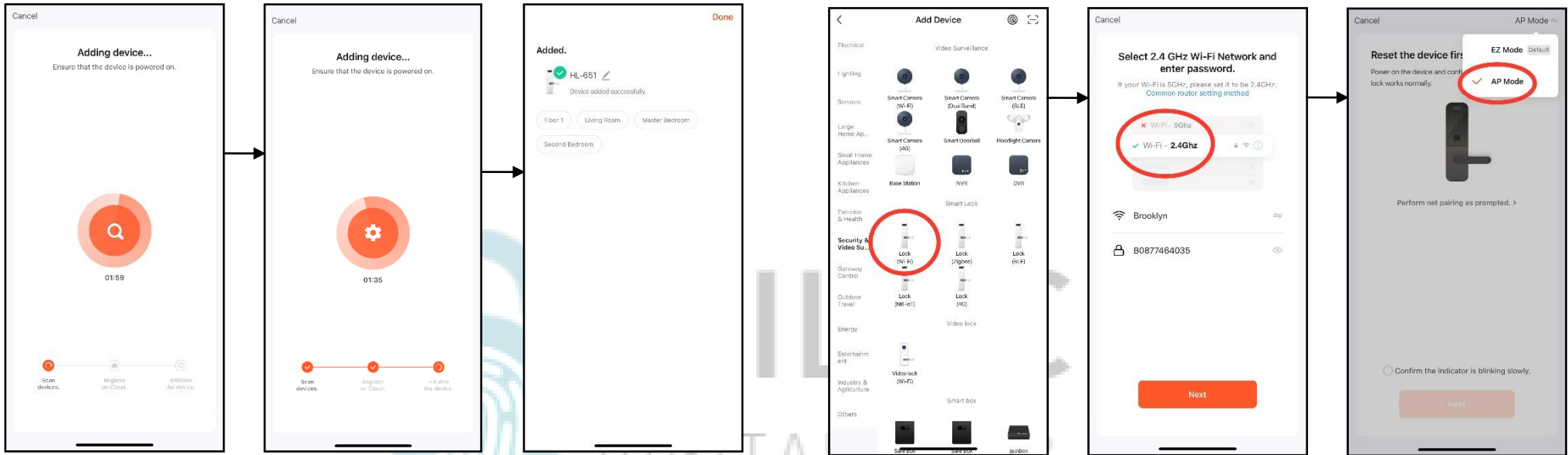


### 2.1 Create Phone (เชื่อมต่อ WIFI)

- กด 2 Remote Manage
- กด 4 Create Phone
- กด 1 WIFI
- ไปที่ Application Tuya Smart บนมือถือ

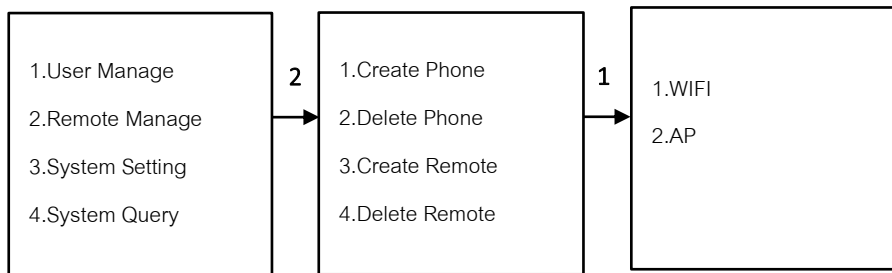


- เปิด Application TuyaSmart บนมือถือ
- เลือกแท็บที่ Security & Video
- เลือก Lock (Wi-Fi)
- เลือก Wi-Fi 2.4G และใส่ Password Wi-Fi
- เลือก EZ Mode



- รอกการเชื่อมต่อ Wi-Fi เข้ากับกล่องประตูดิจิทัล
- เชื่อมต่อเรียบร้อยแล้ว

- เปิด Application TuyaSmart บนมือถือ
- เลิกแท็บที่ Security & Video
- เลิก Lock (Wi-Fi)
- เลิก Wi-Fi 2.4G และใส่ Password Wi-Fi
- เลิก AP Mode

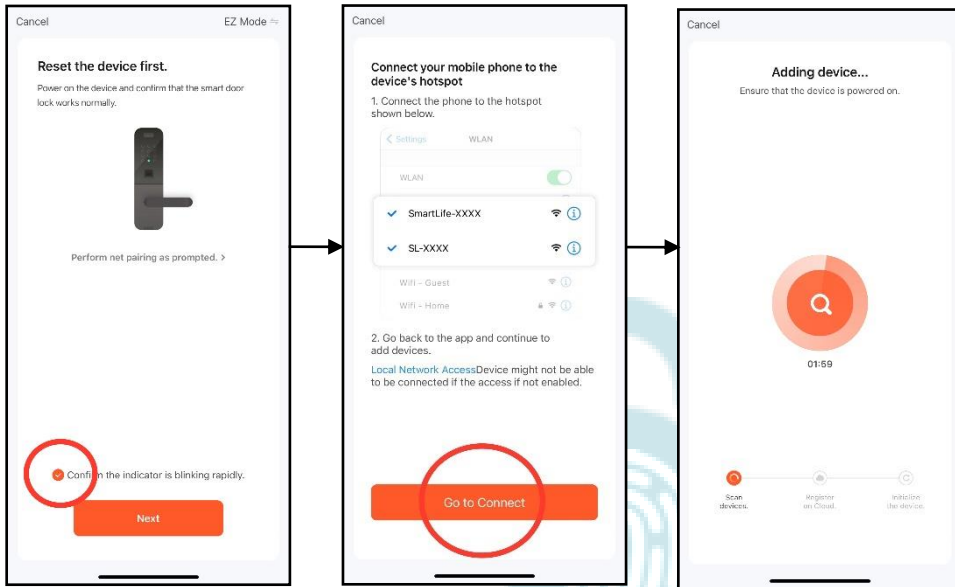


2.2 Create Phone (เชื่อมต่อ WIFI) วิธีที่ 2

- กด 2 Remote Manage
- กด 4 Create Phone
- กด 2 AP

- ไปที่ Application Tuya Smart บนมือถือ

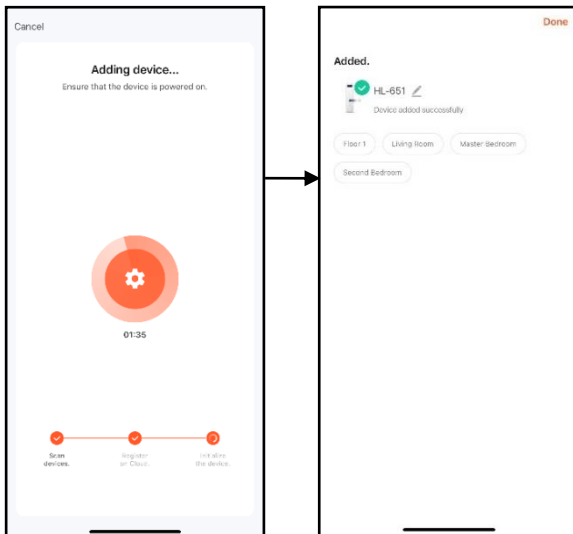
- เชื่อมต่อเรียบร้อยแล้ว



- Go to Connect เลือก Wi-Fi ที่ชื่อ SmartLife-XXXX หรือ SL-XXXX

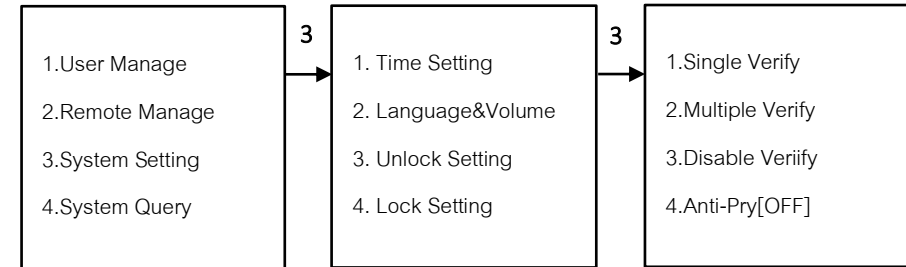
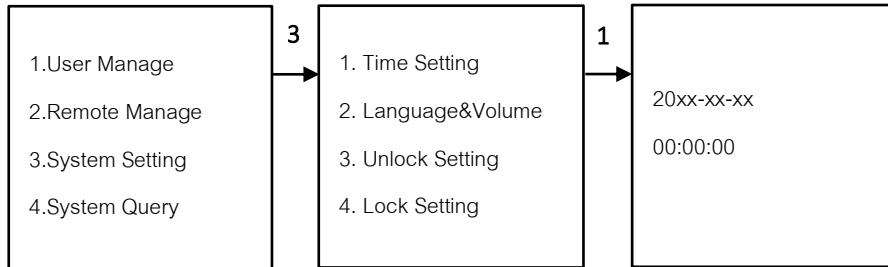
\*\*\* ขณะที่กำลังกดปุ่มขึ้นตัวเลขนับถอยหลัง

- เชื่อมต่อ SmartLife-XXXX หรือ SL-XXXX เรียบร้อย ระบบจะไปหน้าถัดไปอัตโนมัติ



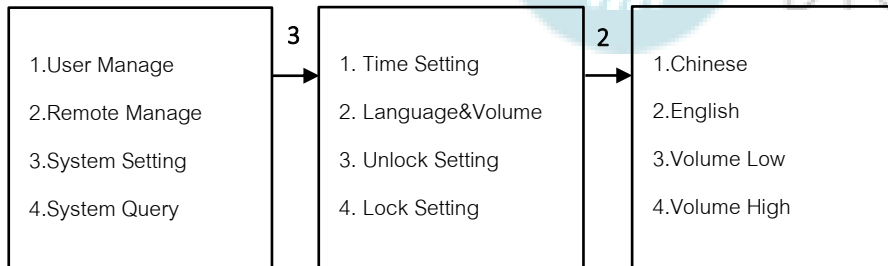
- รอกการเชื่อมต่อ Wi-Fi เข้ากับกลอนประตูดิจิทัล

### 3.System Setting



#### 3.1 Time Setting (ตั้งค่า วันเดือนปี และเวลา)

- กด 3 System Setting
- กด 1 Time Setting
- ใส่วัน เดือน ปี และ เวลา



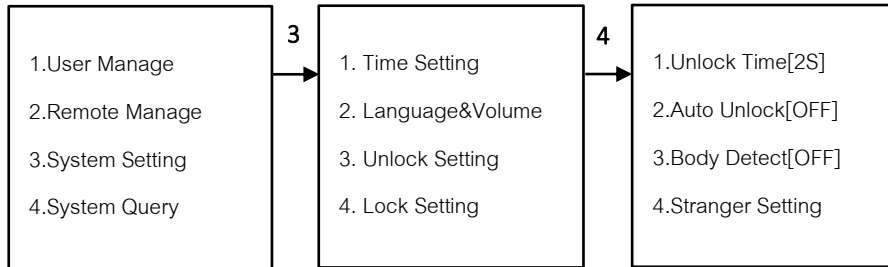
#### 3.2 Language&Volume (ตั้งค่า ภาษาและเสียง)

- กด 3 System Setting
- กด 2 Language&Volume
  - กด 1 Chinese ภาษาจีน
  - กด 2 English ภาษาอังกฤษ
  - กด 3 Volume Low คือลดเสียง
  - กด 4 Volume High คือเพิ่มเสียง

#### 3.3 Unlock Setting (ตั้งค่า ปลดล็อคประตู)

- กด 3 System Setting
- กด 3 Unlock Setting
  - กด 1 Single Verify ใช้การปลดล็อค 1 วิธี
  - กด 2 Multiple Verify ใช้การปลดล็อค 2 วิธี
  - กด 3 Disable Veriify คือฟังก์ชันการปลดล็อค
    - กด 1 Face ID คือปิดฟังก์ชันสแกนใบหน้า
    - กด 2 Password คือปิดฟังก์ชันรหัส
    - กด 3 ID Card คือปิดฟังก์ชันการ์ด
  - กด 4 Anti-Pry[OFF] คือเสียง Alarm เวลาโดนจับ





### 3.4 Lock Setting (ตั้งค่าประตู)

- กด 3 System Setting

- กด 4 Lock Setting

- กด 1 Unlock Time[2-9 วินาที] คือการตั้งเวลาเดือยล็ค 1 แจนแรก ค้างไว้กี่วินาที กำหนดได้ 2-9 วินาที

- กด 2 Auto Unlock[OFF , วินาที] คือการตั้งเวลาเดือยล็ค 3 แจนกลาง สั่งให้ล็คก็วินาที ปิด หรือ กำหนดเวลาวินาที

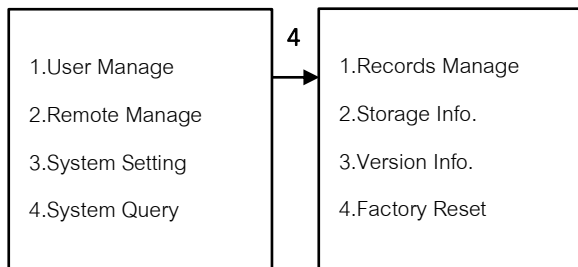
- กด 3 Body Detect[ON , OFF] คือเปิด , ปิด Sensor จับการเคลื่อนไหว

- กด 4 Stranger Setting คือตั้งค่าตรวจจับคนแปลกหน้า

- กด 1 Capture [ON,OFF] คือฟังก์ชันเก็บภาพ

- กด 2 Alarm [ON,OFF] คือฟังก์ชันแจ้งเตือน

## 4.System Query



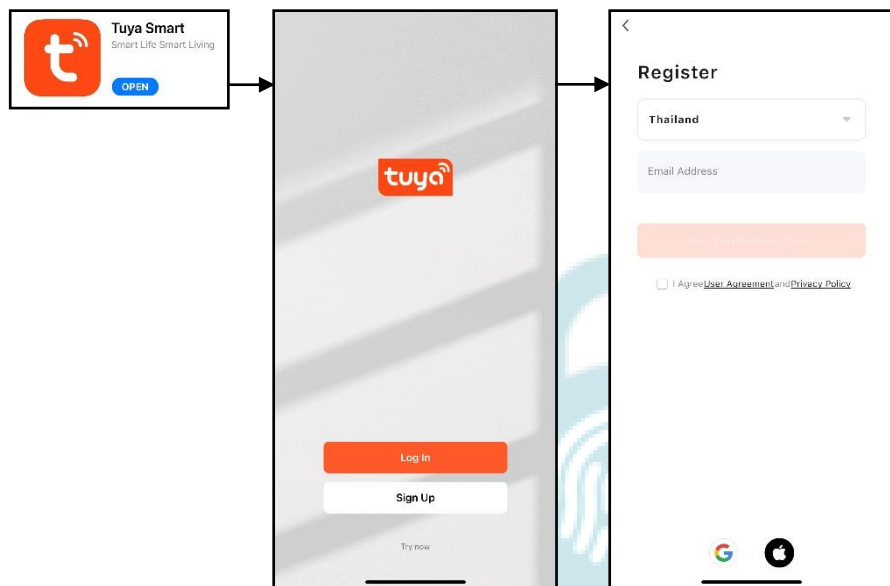
### 4.1 System Query (เรียกดู ข้อมูลต่างๆ)

- กด 1 Record Manage คือการเรียกดูข้อมูล การใช้งานประตู
- กด 2 Storage Info. คือการเรียกดูข้อมูล Admin , User
- กด 3 Version Info. คือการเรียกดูข้อมูล Version
- กด 4 Factory Reset คือการคืนค่าโรงงาน
  - กด \* คือกลับเมนูก่อนหน้า
  - กด # คือตกลงทำการรีเซ็ต ตั้งค่าโรงงาน



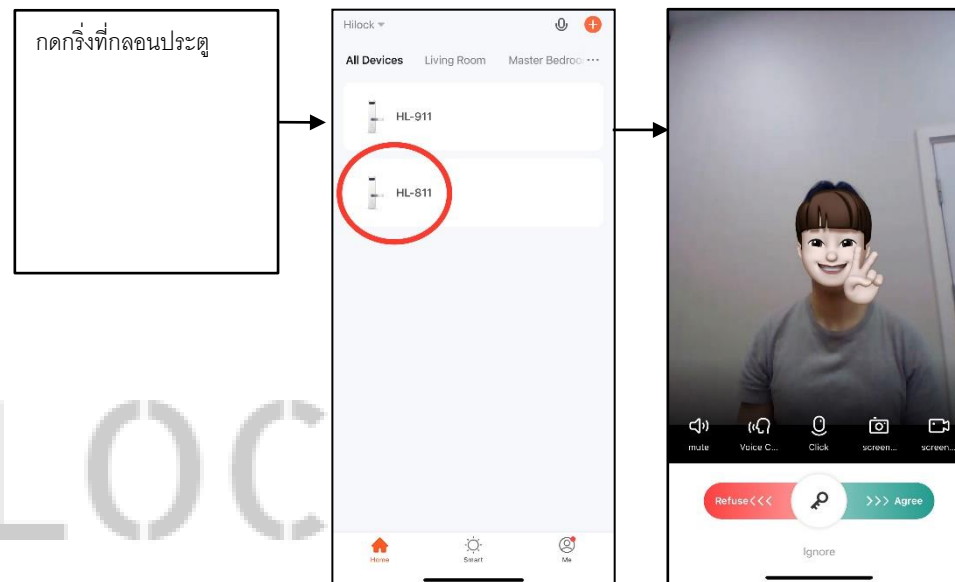
HILOCK  
DIGITAL DOOR LOCK

## วิธีใช้งาน Application TuyaSmart



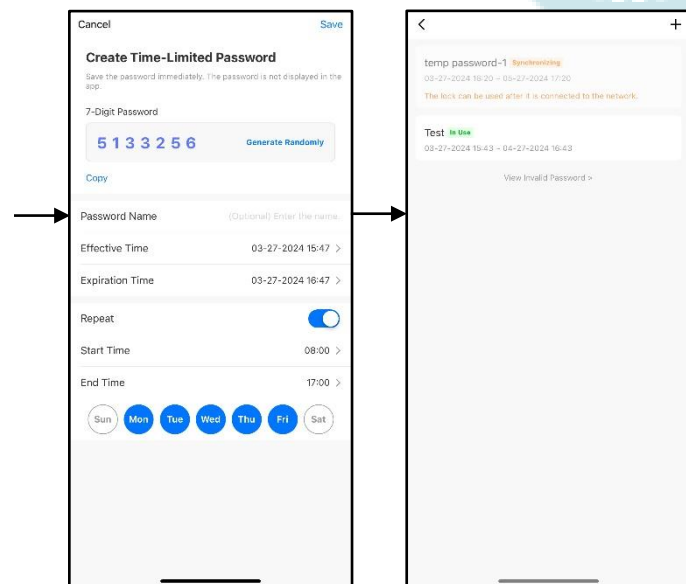
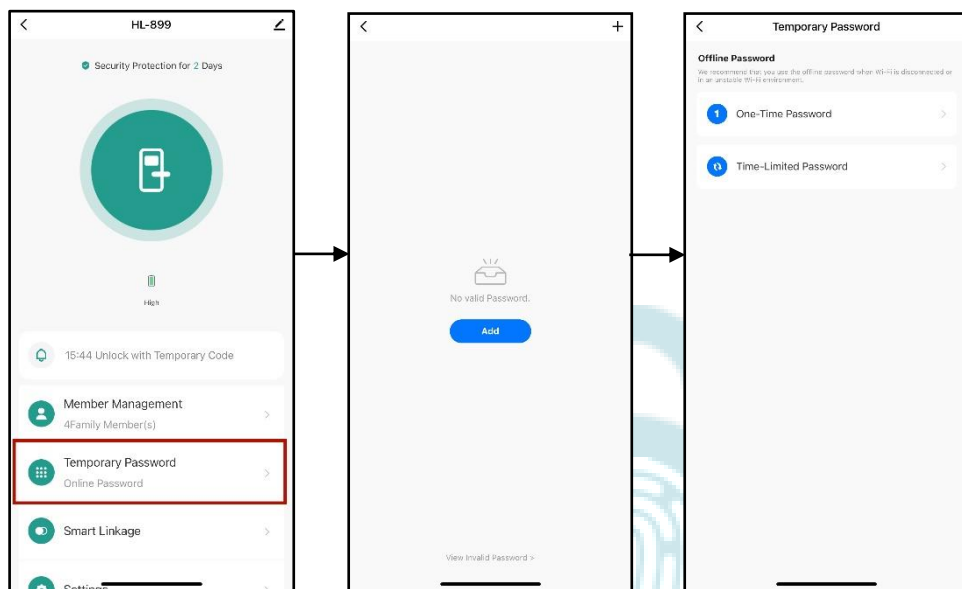
### 1.ลงทะเบียนการใช้งาน

- โหลด Application Tuya Smart
- กด Sign Up
- กรอก Email เพื่อลงทะเบียน



### 2.สั่งเปิดระยะไกล

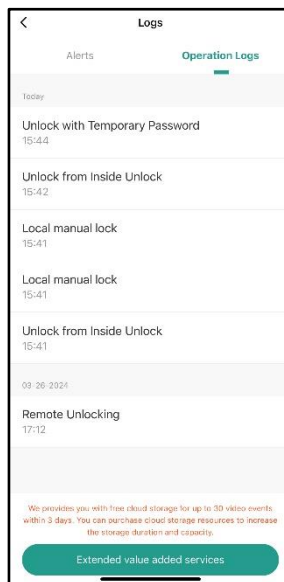
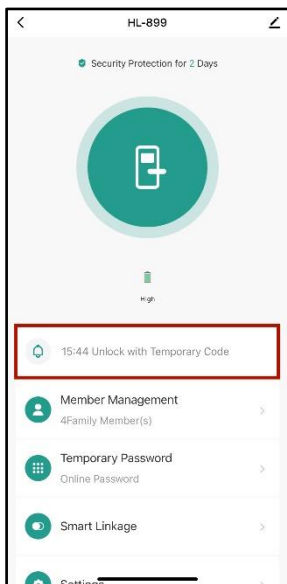
- กดกริ่งที่กลอนประตูดิจิทัลดล สัญญาณคำขอจะถูกส่งไปที่ Application
- เปิด Application
  - สามารถพูดคุยโต้ตอบกันได้
  - กด Agree เพื่อสั่งเปิดประตู
  - กด Reject เพื่อปฏิเสธ



### 3. ตั้งรหัสแบบใช้ชั่วคราว

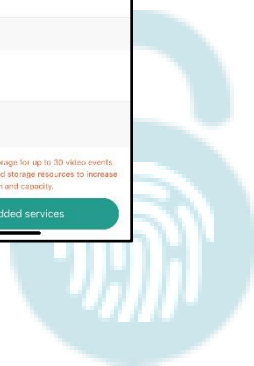
- กด Temporary Password
- กด + เพิ่มตั้งค่า Password
- มี 2 แบบ รหัสใช้ครั้งเดียว หรือ รหัสตั้งเป็นช่วงเวลา
  - Effective Time : ตั้งค่าวัน-เวลาเริ่มต้นใช้งาน
  - Expiration Time : ตั้งค่าวัน-เวลาสิ้นสุดใช้งาน
  - Password Name : ตั้งชื่อ

ILOCK  
DIGITAL DOOR LOCK



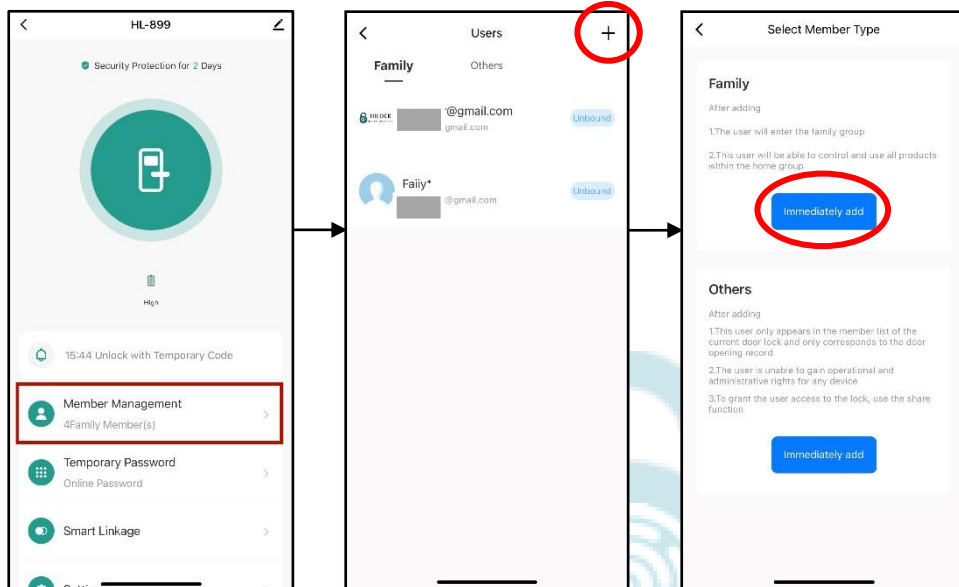
#### 4. ดูข้อมูลการเข้า

- กด Unlock Record
- เลือก Operation Logs ดูข้อมูลการเข้า



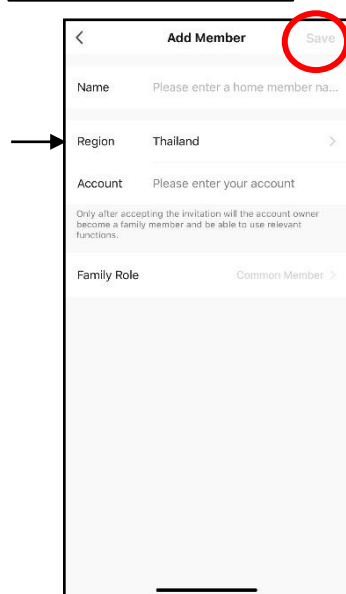
# HILOCK

## DIGITAL DOOR LOCK



## 5.เพิ่ม User เข้าใช้งาน Application

- กด Users
- กด + ไปหน้าถัดไป
- กด Immediately add เพิ่ม User
- หน้า Add Member
  - Name : ตั้งชื่อ
  - Region : Thailand
  - Account : กรอก Email ของ User ที่จะทำการเพิ่ม
  - กด Save เพื่อบันทึกข้อมูล



ILOCK  
DIGITAL DOOR LOCK