

ตั้งค่าเริ่มต้นก่อนการใช้งาน

ตั้งค่าเริ่มต้นก่อนการใช้งาน
1.Double groove [Off]
2.Motor Direction [Left]
3.Motor Torque [Mid]
4.Invert [400]

- กด 888# เข้าโหมดตั้งค่าเริ่มต้น
- กด 1 Double groove lock mode [On,Off] คือตั้งค่าสำหรับประตูบานเลื่อน
- กด 2 Motor Direction [Left,Right] คือตั้งค่าตามประตูที่ติดตั้ง ด้านซ้ายหรือด้านขวา
- กด 3 Motor Torque [Low,Medium,High] คือกำหนดแรงบิดของมอเตอร์
- กด 4 Invert [100 - 900] คือกำหนดระยะบิดของเดือยลิค

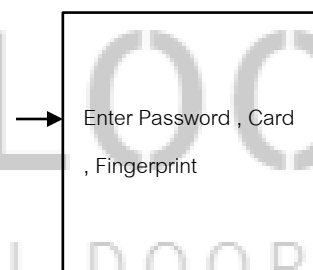
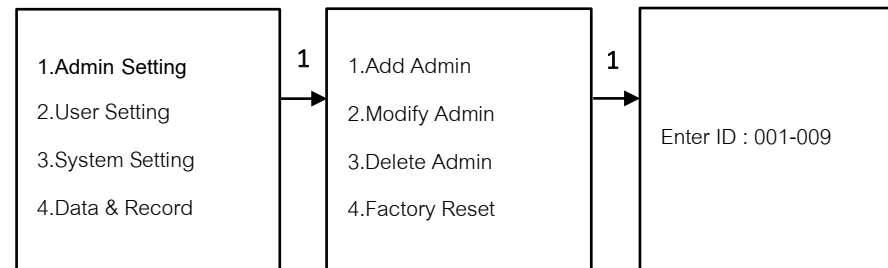
วิธีเข้าโหมด Setting ครั้งแรก

- 1.กด 0# ใส่รหัส 1-6 ตามด้วย #

วิธีเข้าโหมด Setting

- 1.กด 0# รหัส Admin ตามด้วย # หรือ สแกนนิ้ว Admin

1.Admin Setting



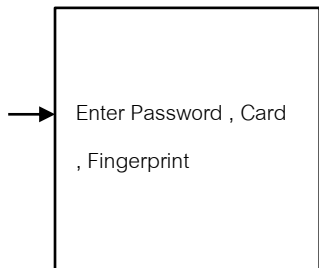
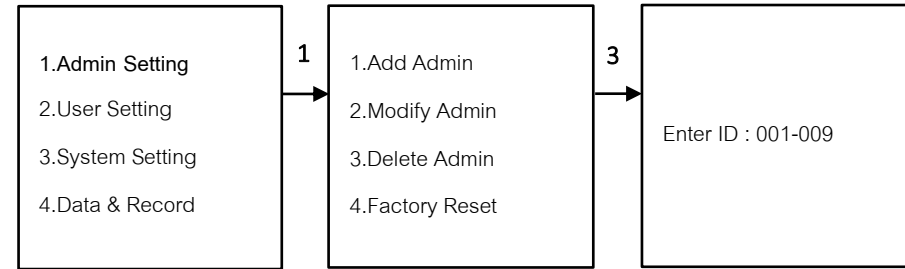
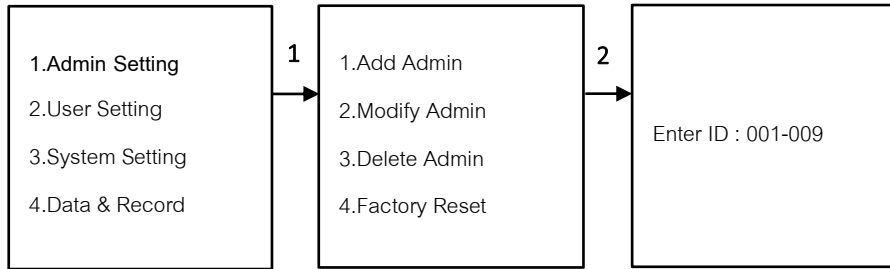
1.1 Add Admin (เพิ่ม Admin)

- กด 1 Admin Setting
- กด 1 Add Admin

- ใส่เลข 001 – 009 ตามด้วย # เพื่อทำการเพิ่ม Admin

เพิ่ม ลายนิ้วมือ, การ์ด, รหัส (ใส่รหัสแล้วตามด้วย # และยืนยันรหัสอีกครั้ง ตามด้วย #)

***เพิ่ม ลายนิ้วมือ, การ์ด, รหัส ได้ต่อเนื่อง จนกว่าจะกด * เพื่อกลับไปเมนูก่อนหน้า



1.2 Modify Admin (แก้ไข Admin)

- กด 1 Admin Setting

- กด 2 Modify Admin

- ใสเลข 001 – 009 ตามด้วย # เพื่อทำการแก้ไข Admin

เพิ่ม ลายนิ้วมือ, การ์ด, รหัส (ใส่รหัสแล้วตามด้วย # และยืนยันรหัสอีกครั้ง ตามด้วย #)

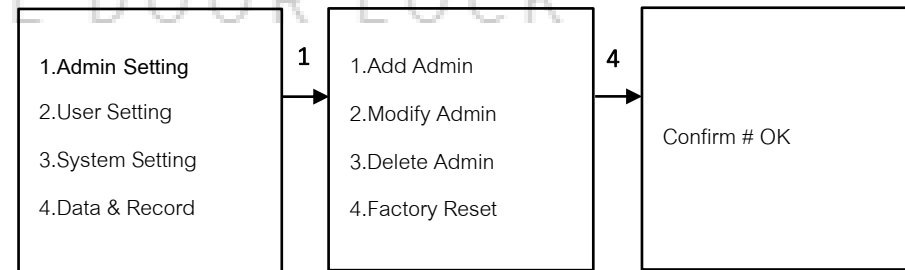
***เพิ่ม ลายนิ้วมือ, การ์ด, รหัส ได้ต่อเนื่อง จนกว่าจะกด * เพื่อกลับไปเมนูก่อนหน้า

1.3 Delete Admin (ลบ Admin)

- กด 1 Admin Setting

- กด 3 Delete Admin

- ใสเลข 001 – 009 ตามด้วย # เพื่อทำการลบ Admin



1.4 Factory Reset (คืนค่าโรงงาน)

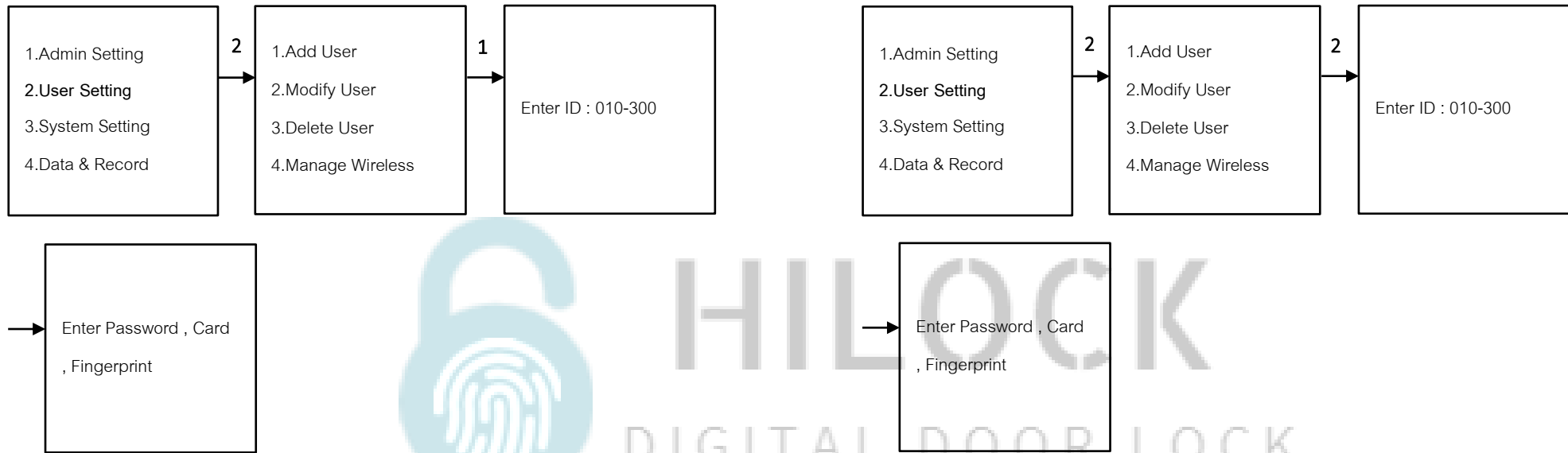
- กด 1 Admin Setting

- กด 4 Factory Reset

- กด * คือกลับเมนูก่อนหน้า

- กด # คือตกลงทำการรีเซ็ต ตั้งค่าโรงงาน

2.User Setting



2.1 Add User (เพิ่ม User)

- กด 2 User Setting

- กด 1 Add User

- ใส่เลข 010 – 300 ตามด้วย # เพื่อทำการเพิ่ม User

เพิ่ม ลายนิ้วมือ, การ์ด, รหัส (ใส่รหัสแล้วตามด้วย # และยืนยันรหัสอีกครั้ง ตามด้วย #)

***เพิ่ม ลายนิ้วมือ, การ์ด, รหัส ได้ต่อเนื่อง จนกว่าจะกด * เพื่อกลับไปเมนูก่อนหน้า

2.2 Modify User (แก้ไข User)

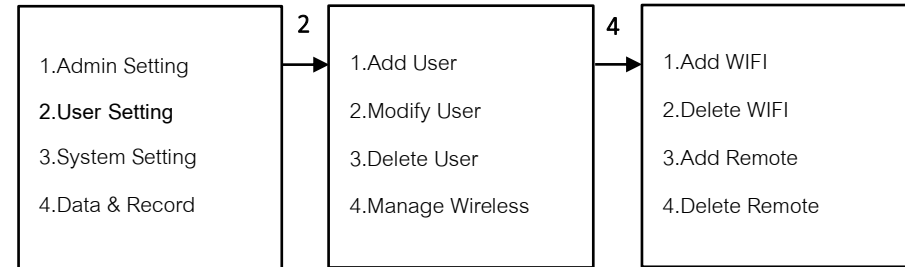
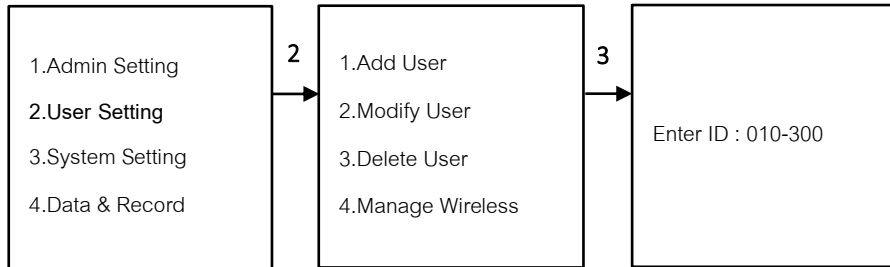
- กด 2 User Setting

- กด 2 Modify User

- ใส่เลข 010 – 300 ตามด้วย # เพื่อทำการแก้ไข Admin

เพิ่ม ลายนิ้วมือ, การ์ด, รหัส (ใส่รหัสแล้วตามด้วย # และยืนยันรหัสอีกครั้ง ตามด้วย #)

***เพิ่ม ลายนิ้วมือ, การ์ด, รหัส ได้ต่อเนื่อง จนกว่าจะกด * เพื่อกลับไปเมนูก่อนหน้า



2.3 Delete User (ลบ User)

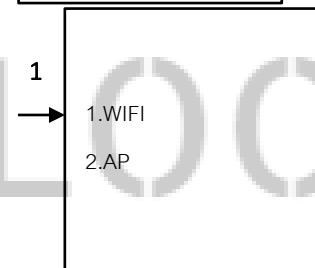
- กด 2 User Setting
- กด 3 Delete User

- ใส่เลข 010 – 300 ตามด้วย # เพื่อทำการลบ



HILOCK

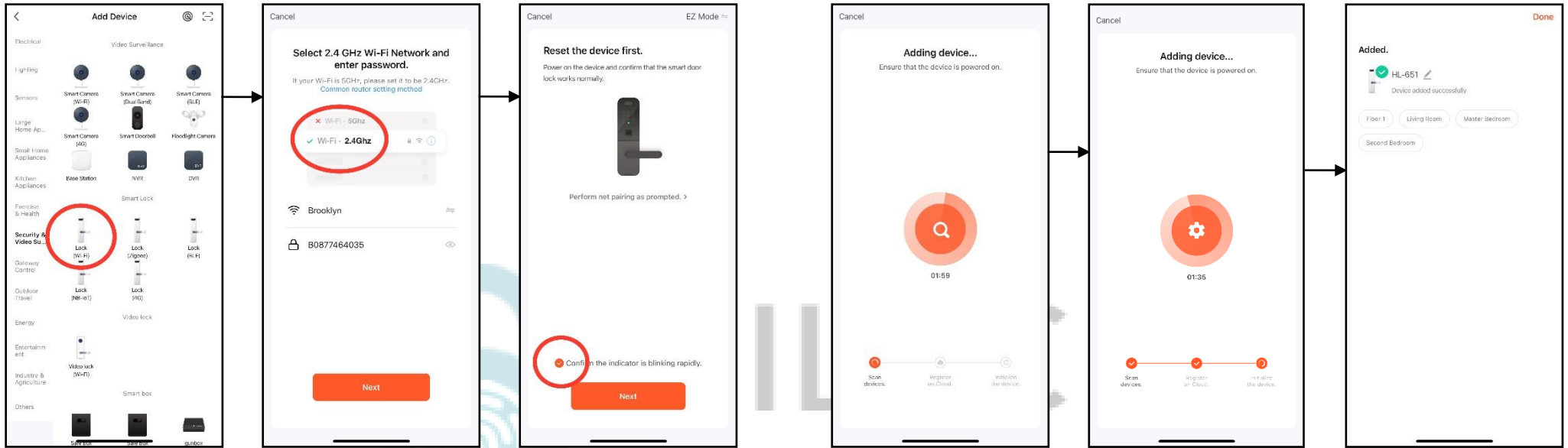
DIGITAL DOOR LOCK



2.4 Manage Wireless (เชื่อมต่อ WIFI)

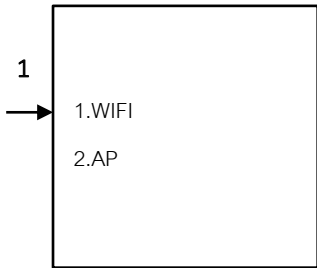
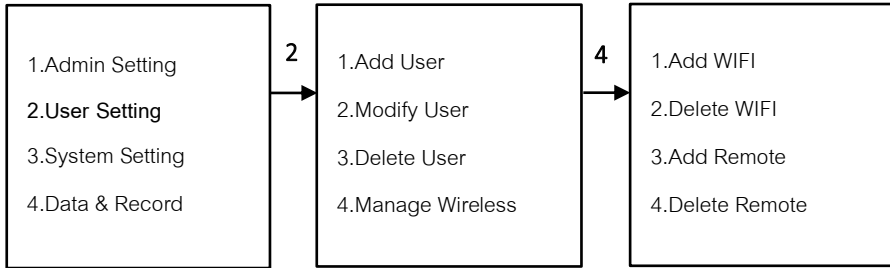
- กด 2 User Setting
- กด 4 Manage Wireless
- กด 1 Add WIFI
- กด 1 WIFI

ไปที่ Application Tuya Smart บนมือถือ



- เปิด Application TuyaSmart บนมือถือ
- เลือกแท็บที่ Security & Video
- เลือก Lock (Wi-Fi)
- เลือก Wi-Fi 2.4G และใส่ Password Wi-Fi
- เลือก EZ Mode

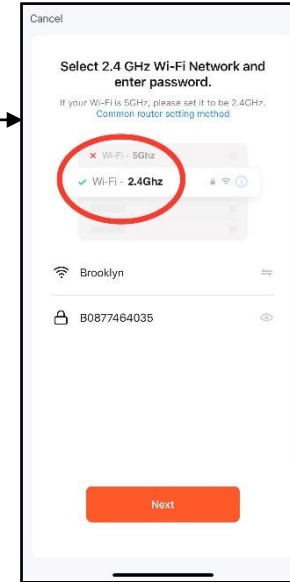
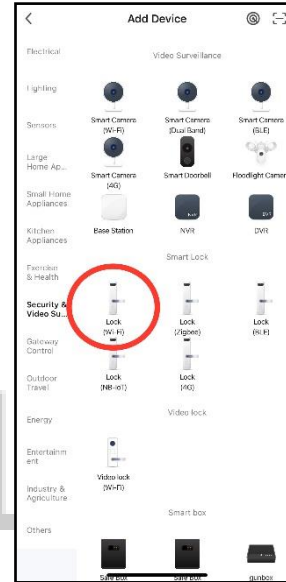
- รอการเชื่อมต่อ Wi-Fi เข้ากับกล่องประตูดิจิทัล
- เชื่อมต่อเรียบร้อยแล้ว



2.4 Manage Wireless (เชื่อมต่อ WIFI) วิธีที่ 2

- กด 2 User Setting
- กด 4 Manage Wireless
- กด 1 Add WIFI
- กด 2 AP

ไปที่ Application Tuya Smart บนมือถือ



- เปิด Application TuyaSmart บนมือถือ

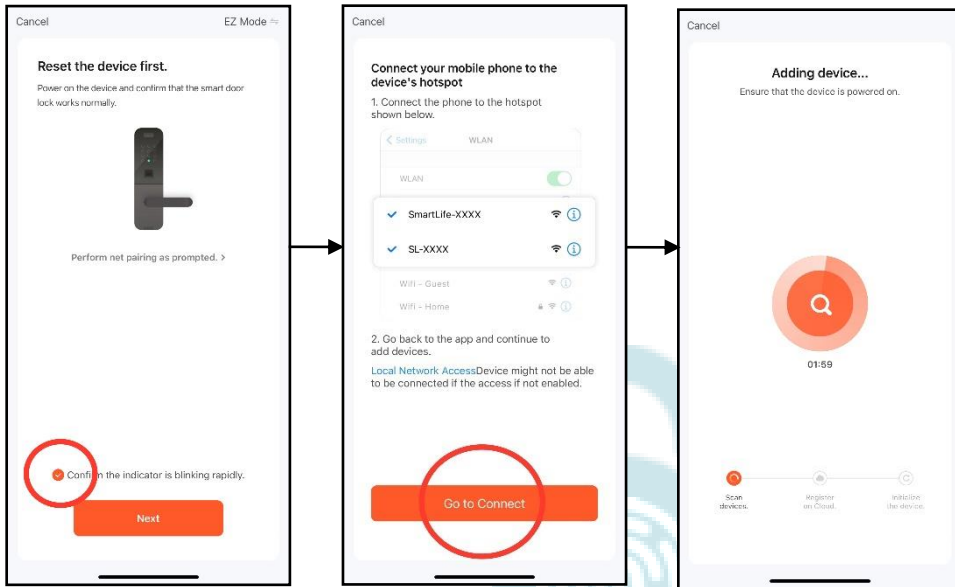
- เลือกแท็บที่ Security & Video

- เลือก Lock (Wi-Fi)

- เลือก Wi-Fi 2.4G และใส่ Password Wi-Fi

- เลือก AP Mode

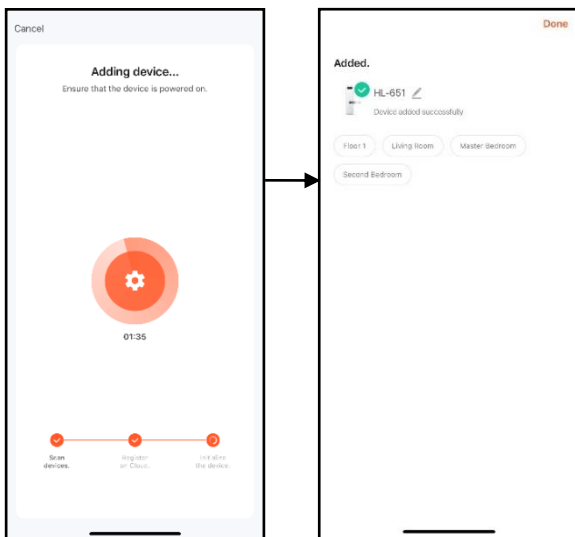




- Go to Connect เลือก Wi-Fi ที่ชื่อ SmartLife-XXXX หรือ SL-XXXX

*** ขณะที่กลอนประตูขึ้นตัวเลขนับถอยหลัง

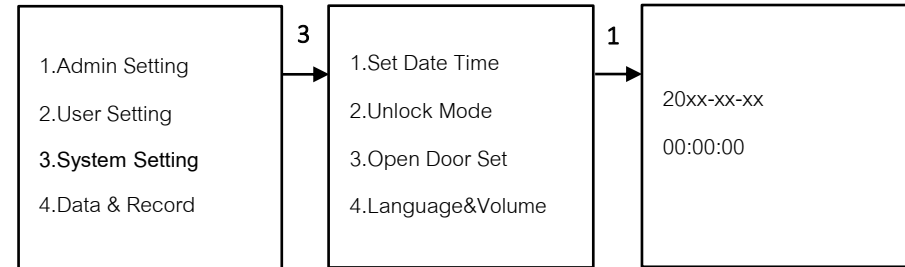
- เชื่อมต่อ SmartLife-XXXX หรือ SL-XXXX เรียบร้อย ระบบจะไปหน้าถัดไปอัตโนมัติ



- รอกการเชื่อมต่อ Wi-Fi เข้ากับกลอนประตูดิจิทัล

- เชื่อมต่อเรียบร้อย

3.System Setting

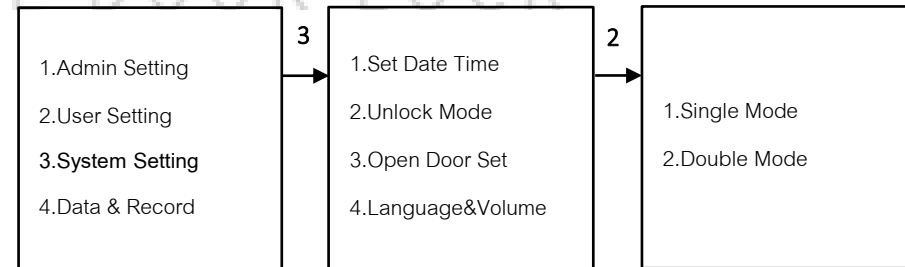


3.1 Set Date Time (ตั้งค่า วันเดือนปี และเวลา)

- กด 3 System Setting

- กด 1 Set Date Time

- กรอก วัน เดือน ปี และ เวลา



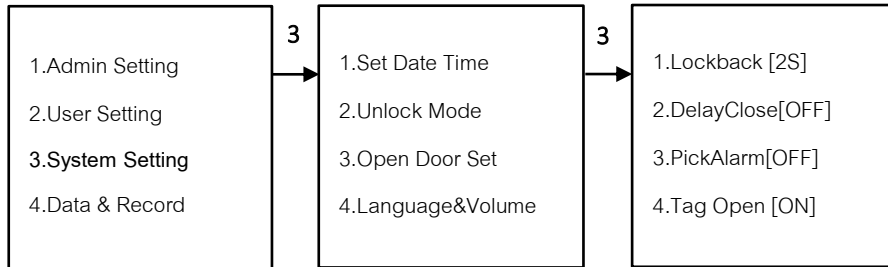
3.2 Unlock Mode (ตั้งค่า ปลดล็อก 2 วิธี)

- กด 3 System Setting

- กด 2 Unlock Mode

- กด 1 Single Mode ใช้การปลดล็อก 1 วิธี

- กด 2 Double Mode ใช้การปลดล็อก 2 วิธี



3.3 Open Door Set (ตั้งค่า กลอนประตู)

- กด 3 System Setting

- กด 3 Open Door Set

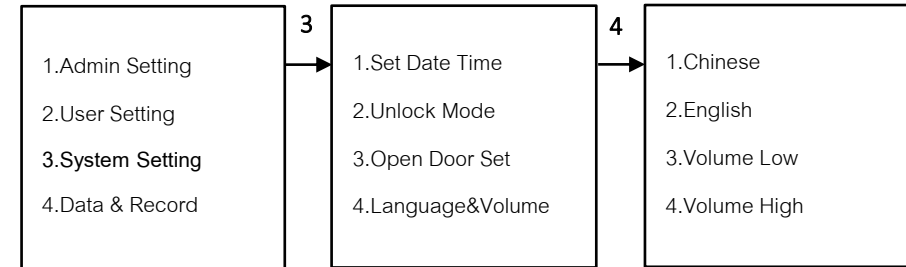
- กด 1 Lockback [2-9 วินาที] คือการตั้งเวลาเดือยล็คค 1 แจนแรก ค้างไว้กี่วินาที กำหนดได้ 2-9 วินาที

- กด 2 DelayClose [OFF , วินาที] คือการตั้งเวลาเดือยล็คค 3 แจนกลาง สั่งให้ล็คคที่วินาที ปิด หรือ

กำหนดเวลาวินาที

- กด 3 PickAlarm [ON , OFF] คือเสียง Alarm เวลาโดนจ้ด

- กด 4 Tag Open [ON , OFF] คือการเปิด-ปิด ฟังก์ชันการ์ด



3.4 Language&Volume (ตั้งค่า ภาษาและเสียง)

- กด 3 System Setting

- กด 4 Language&Volume

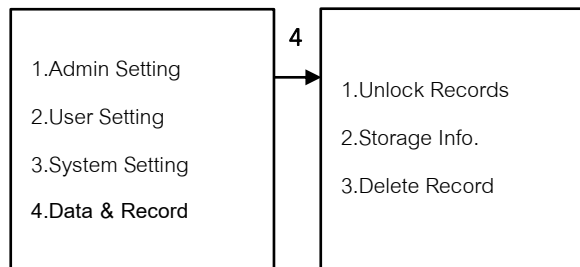
- กด 1 Chinese ภาษาจีน

- กด 2 English ภาษาอังกฤษ

- กด 3 Volume Low คือลดเสียง

- กด 4 Volume High คือเพิ่มเสียง

4.Data & Record



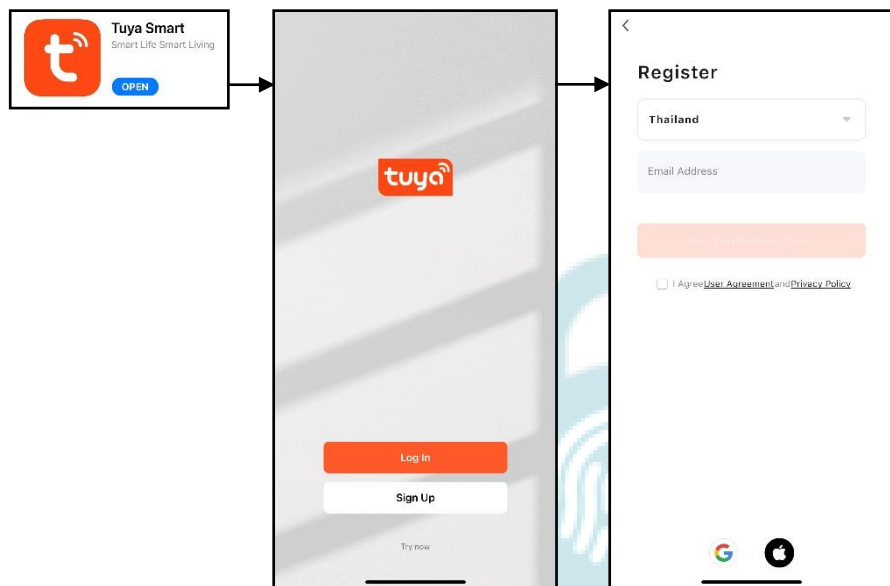
4.Data & Record (เรียกดู ข้อมูลต่างๆ)

- กด 1 Read Record คือการเรียกดูข้อมูล การใช้งานประตู
- กด 2 Storage Info คือการเรียกดูข้อมูล Admin , User
- กด 3 Delete Record คือลบข้อมูล การใช้งานประตู



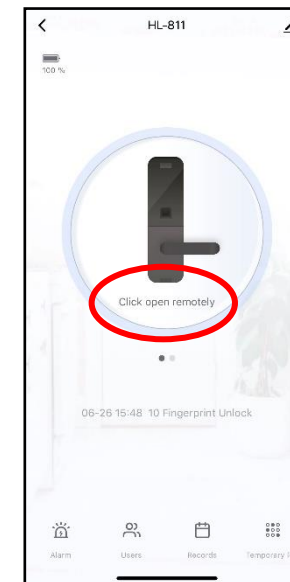
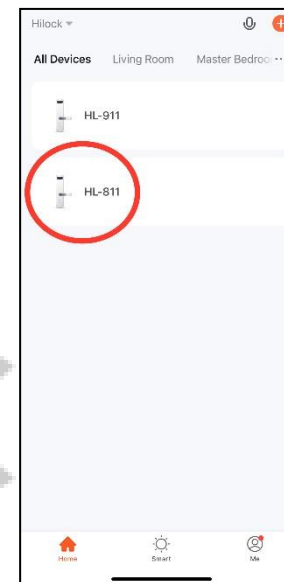
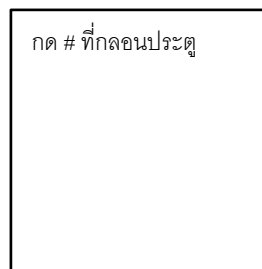
HILOCK
DIGITAL DOOR LOCK

วิธีใช้งาน Application TuyaSmart



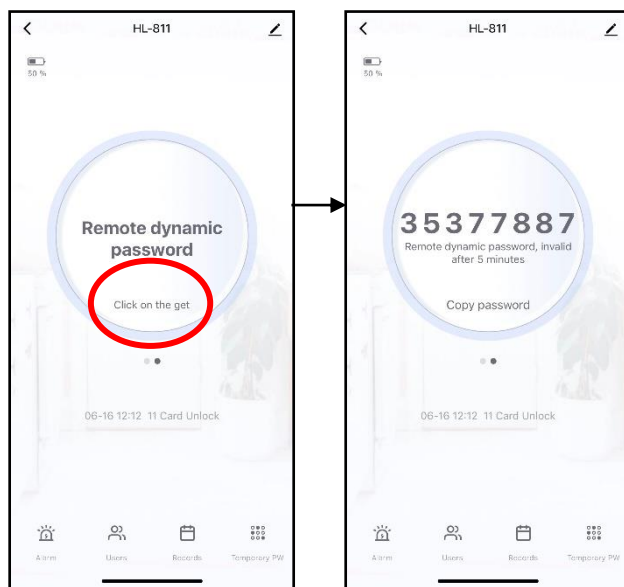
1. ลงทะเบียนการใช้งาน

- โหลด Application Tuya Smart
- กด Sign Up
- กรอก Email เพื่อลงทะเบียน



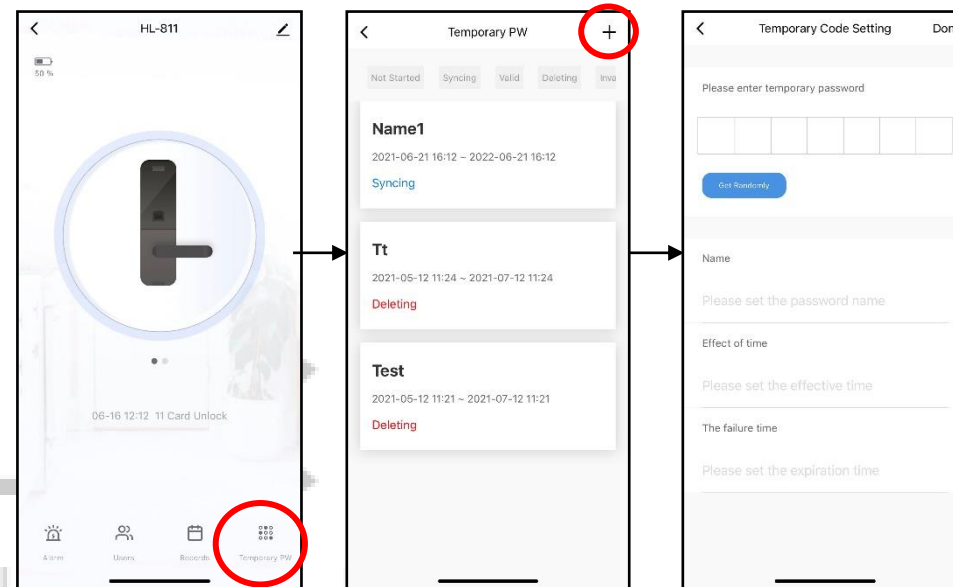
2. สั่งเปิดระยะไกล

- กด # ที่กลอนประตูดิจิทัล สัญญาณค่าจะถูกส่งไปที่ Application
- กด Click Open Remotely เพื่อสั่งเปิดประตู



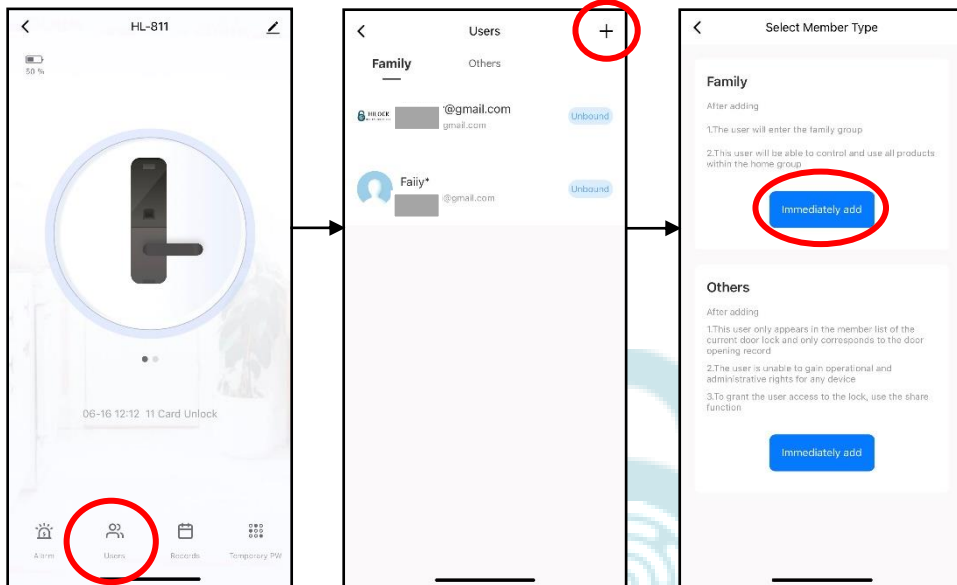
3. ตั้งรหัสแบบใช้ภายใน 5 นาที

- กด Click on the get
- นำรหัสที่ได้ใช้ภายใน 5 นาที
- ที่กลอนประตูกด 9 ตามด้วย # เพื่อทำการโหลดข้อมูลรหัส



4. ตั้งรหัสแบบใช้ชั่วคราว

- กด Temporary Password
- กด + เพิ่มตั้งค่า Password
 - ตั้งรหัส 7 หลัก
 - Name : ตั้งชื่อ
 - Effect of time : ตั้งค่าวัน-เวลาเริ่มต้น
 - The failure time : ตั้งค่าวัน-เวลาสิ้นสุด



5.เพิ่ม User เข้าใช้งาน Application

- กด Users
- กด + ไปหน้าถัดไป
- กด Immediately add เพิ่ม User
- หน้า Add Member
 - Name : ตั้งชื่อ
 - Region : Thailand
 - Account : กรอก Email ของ User ที่จะทำการเพิ่ม
- กด Save เพื่อบันทึกข้อมูล

ILOCK
DIGITAL DOOR LOCK

