

HILOCK

DIGITAL DOOR LOCK

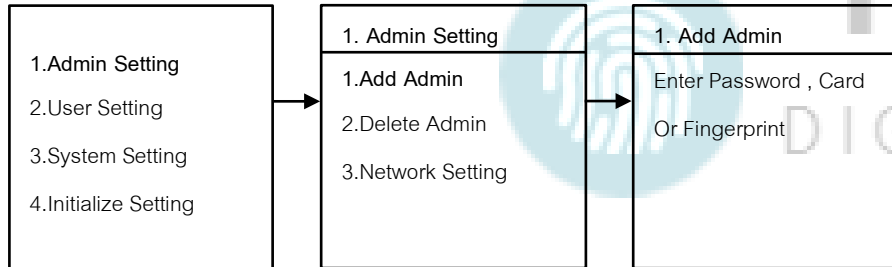
วิธีเข้าโหมด Setting ครั้งแรก

1. *# ใส่รหัส 1-6 ตามด้วย #

วิธีเข้าโหมด Setting

1. กด *# ตามด้วยข้อมูล Admin
2. ใส่ข้อมูล Admin สแกนนิ้ว , รหัสหรือ การ์ด

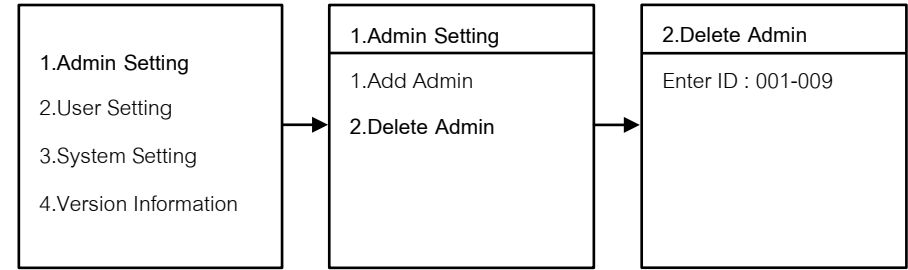
1.Admin Setting



1.1 Add Admin

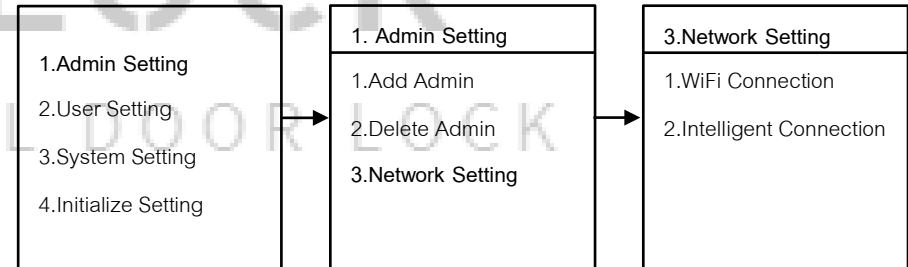
- 1.1.1 กด 1 Admin Setting
- 1.1.2 กด 1 Add Admin
- 1.1.3 เพิ่ม ลายนิ้วมือ , รหัส , การ์ด

***ใส่ได้ต่อเนื่อง จนกว่าจะกด * เพื่อกลับไปเมนูก่อนหน้า



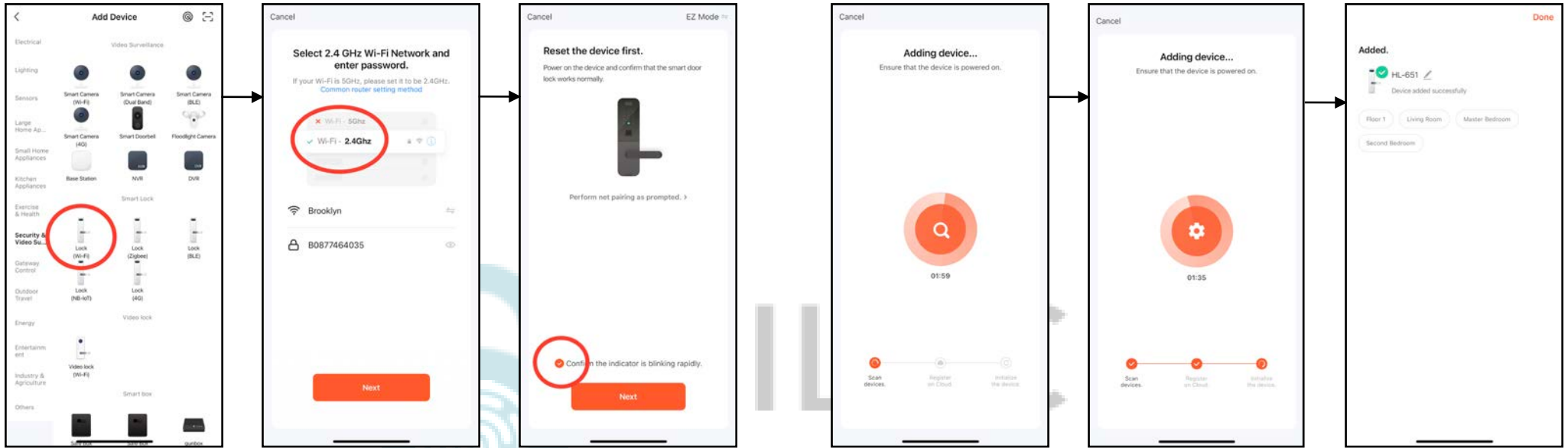
1.2 Delete Admin

- 1.2.1 กด 1 Admin Setting
- 1.2.2 กด 2 Delete Admin
- 1.2.3 ใส่เลข 001 – 009 ตามด้วย # เพื่อทำการลบ Admin



1.3 Network Setting

- 1.3.1 กด 1 Admin Setting
- 1.3.2 กด 3 Network Setting
- 1.3.3 กด 1 WiFi Connection หรือ กด 2 Intelligent Connection



1.3.4 เปิด Application TuyaSmart บนมือถือ

1.3.5 เลือกรูปที่ Security & Video

1.3.6 เลือก Lock (Wi-Fi)

1.3.7 เลือก Wi-Fi 2.4G และใส่ Password Wi-Fi

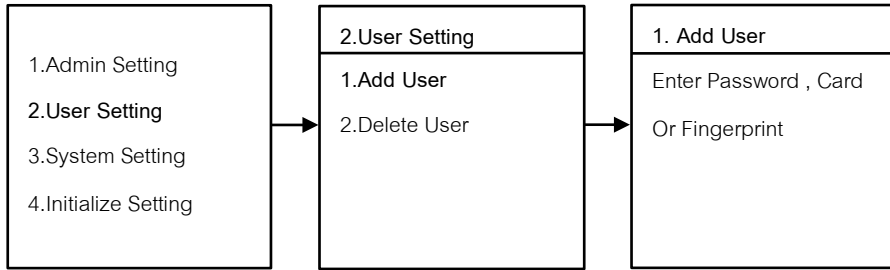
1.3.8 เลือก EZ Mode

1.3.9 รอการเชื่อมต่อ Wi-Fi เข้ากับกล่องประตูดิจิทัล

1.3.10 เชื่อมต่อเรียบร้อยแล้ว

DIGITAL DOOR LOCK

2. User Setting



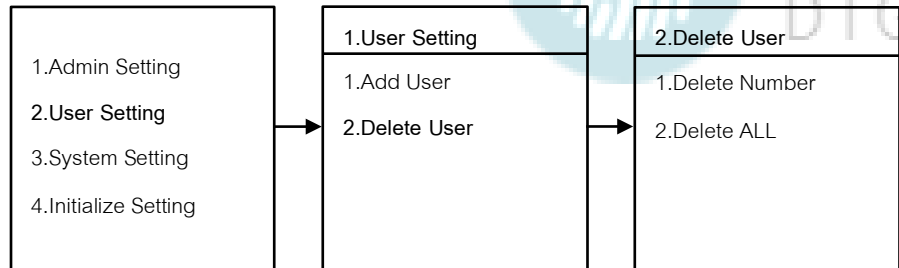
2.1 Add User

2.1.1 กด 2 User Setting

2.1.2 กด 1 Add User

2.1.3 เพิ่ม ลายนิ้วมือ , รหัส , การ์ด

***ใส่ได้ต่อเนื่อง จนกว่าจะกด * เพื่อกลับไปเมนูก่อนหน้า



2.2 Delete User

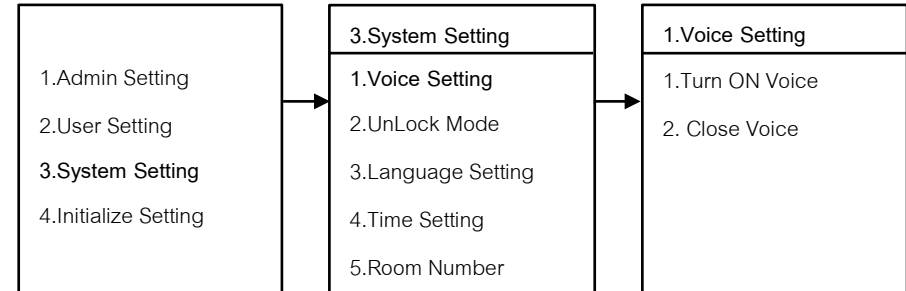
2.2.1 กด 1 User Setting

2.2.2 กด 2 Delete User

- กด 1 Delete Number ใส่เลขเริ่มต้น 010 ตามด้วย # เพื่อทำการลบ User

- กด 2 Delete ALL User ทำการลบ User ทั้งหมด

3. System Setting



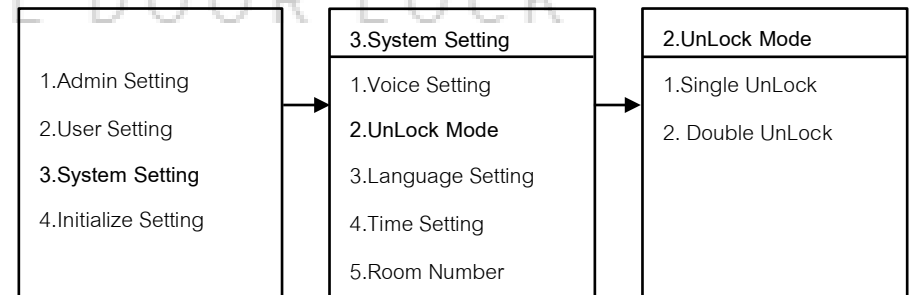
3.1 Time Setting

3.1.1 กด 3 System Setting

3.1.2 กด 1 Voice Setting

- กด 1 เปิดเสียง

- กด 2 ปิดเสียง



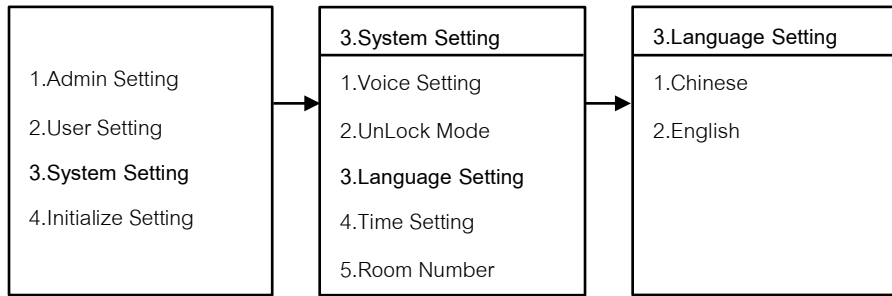
3.2 UnLock Mode

3.2.1 กด 3 System Setting

3.2.2 กด 2 UnLock Mode

- กด 1 Single Mode ใช้การปลดล็อค 1 วิธี

- กด 2 Double Mode ใช้การปลดล็อค 2 วิธี

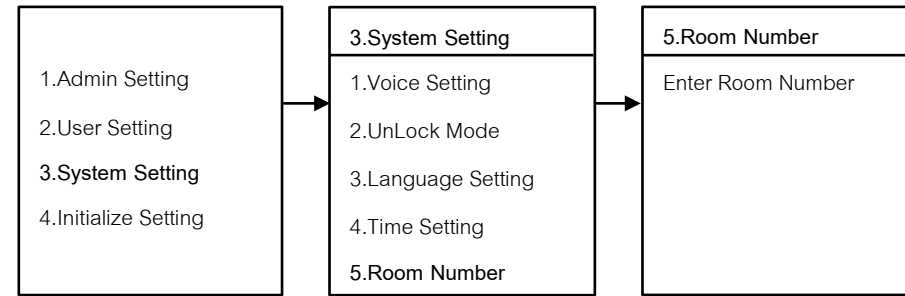


3.3 Language Setting

3.3.1 กด 3 System Setting

3.3.2 กด 3 Language Setting

- กด 1 ภาษาจีน
- กด 2 ภาษาอังกฤษ

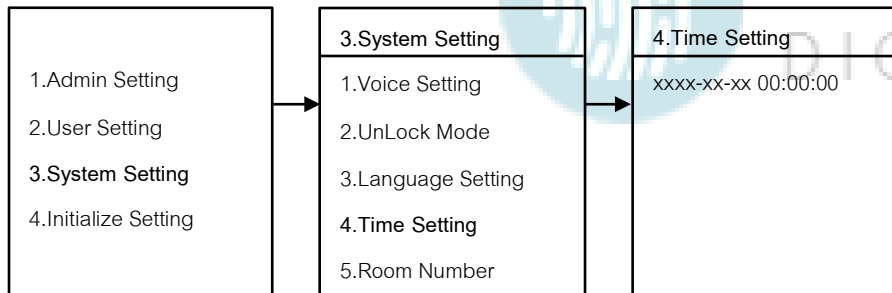


3.5 Room Number

3.5.1 กด 3 System Setting

3.5.2 กด 5 Room Number

- ใส่เลขห้อง เช่น 104



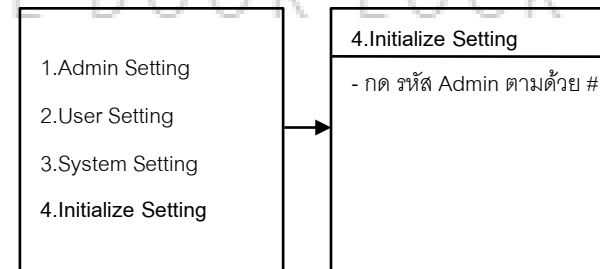
3.4 Time Setting

3.4.1 กด 3 System Setting

3.4.2 กด 4 Time Setting

3.4.3 กรอบ วัน เดือน ปี และ เวลา

4.Initialize Setting

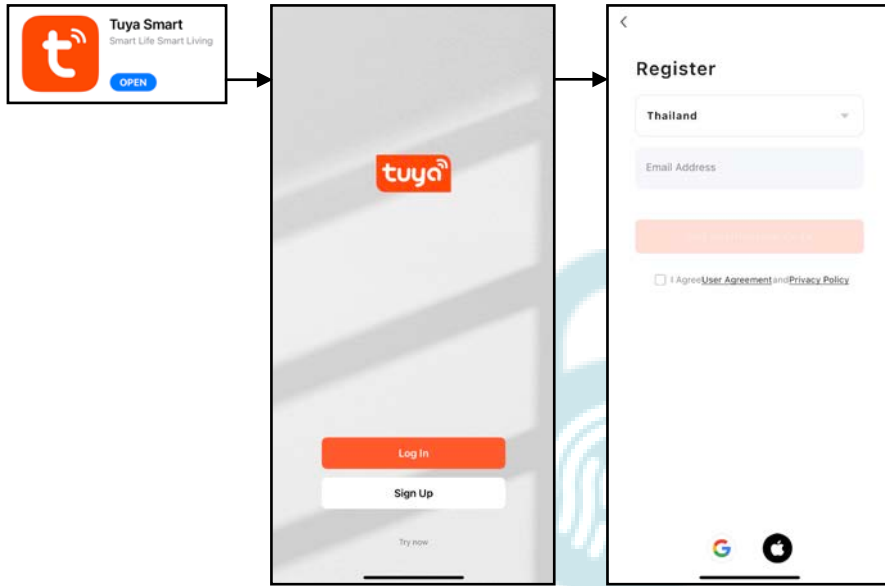


4 Initialize Setting

4.1 กด 4 Initialize Setting

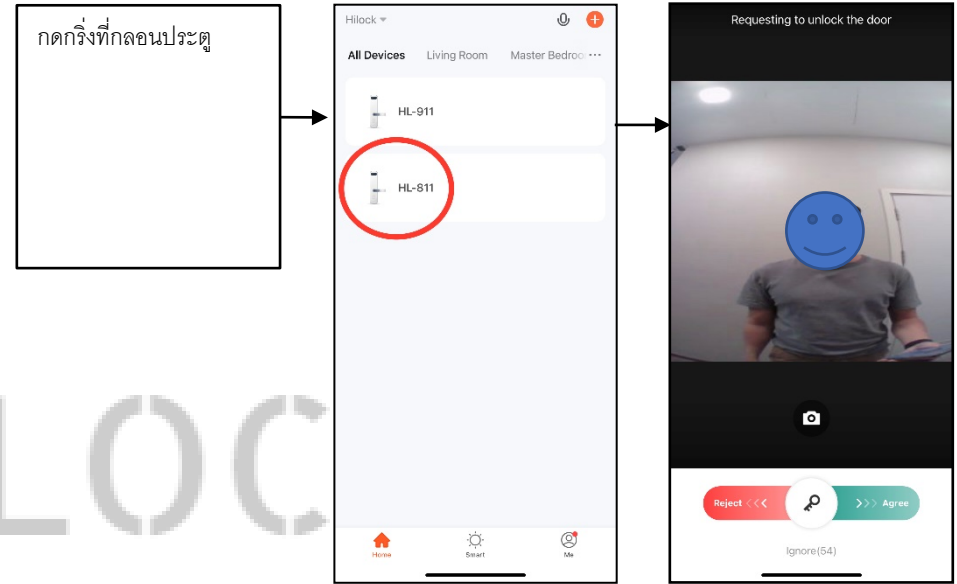
4.2 ใส่รหัส Admin ตามด้วย # เป็นการเริ่มต้นค่าโรงงาน

วิธีใช้งาน Application TuyaSmart



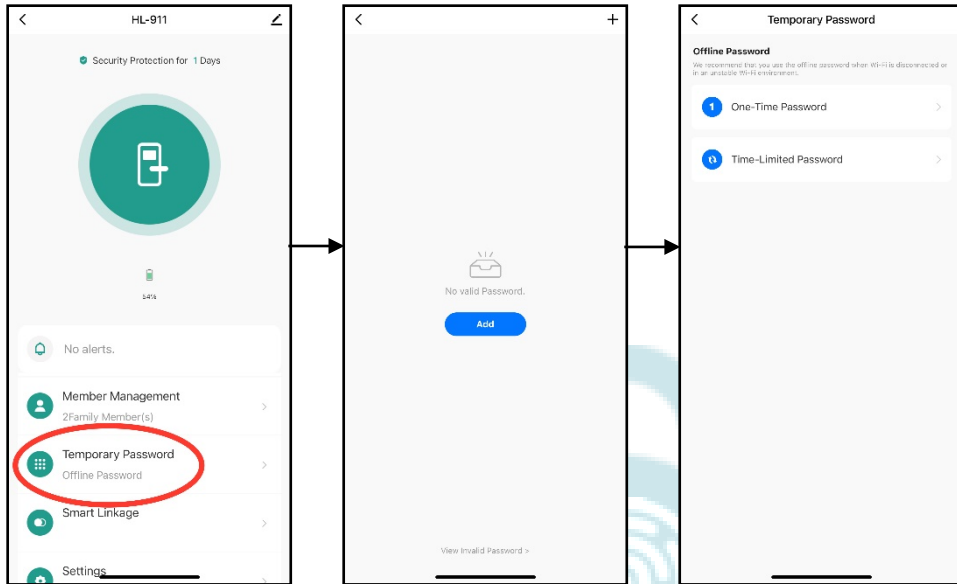
1. ลงทะเบียนการใช้งาน

- 1.1 โหลด Application Tuya Smart
- 1.2 กด Sign Up
- 1.3 กรอก Email เพื่อลงทะเบียน



2. สั่งเปิดระยะไกล

- 2.1 กดกริ่งที่กลอนประตูดิจิทัล สัญญาณคำขอจะถูกส่งไปที่ Application
- 2.2 เปิด Application
 - กด Agree เพื่อสั่งเปิดประตู
 - กด Reject เพื่อปฏิเสธ



3. ตั้งรหัสแบบใช้ชั่วคราว

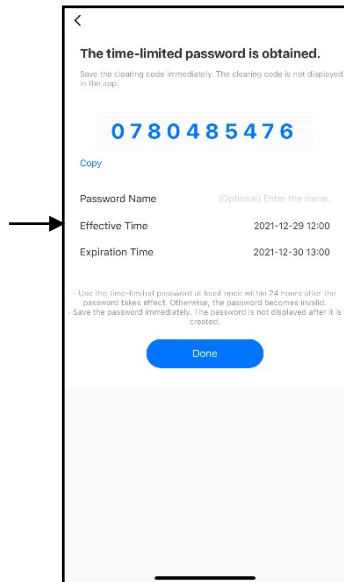
3.1 กด Temporary Password

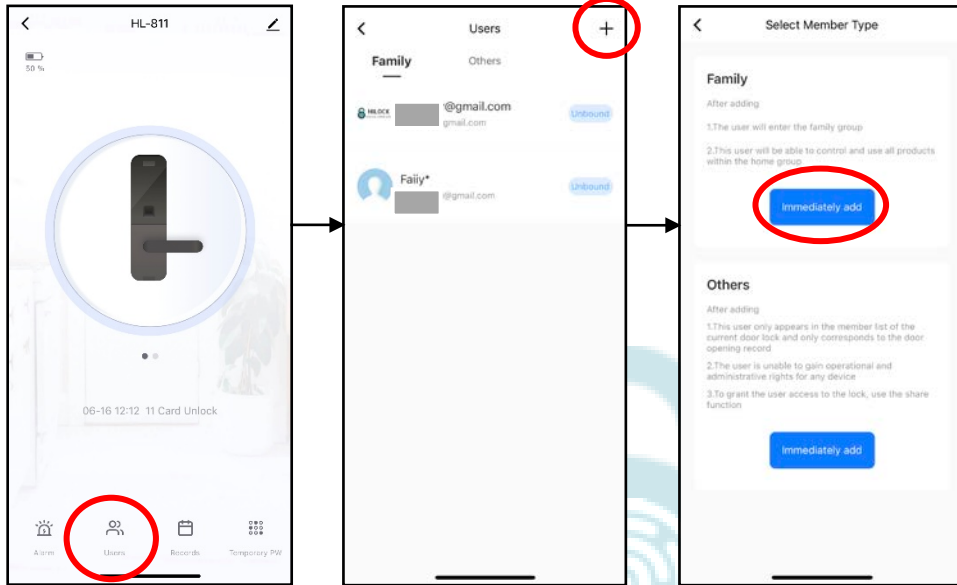
3.2 กด + เพิ่มตั้งค่า Password

3.3 มี 2 แบบ รหัสใช้ครั้งเดียว หรือ รหัสตั้งเป็นช่วงวัน-เวลา

- Effective Time : ตั้งค่าวัน-เวลาเริ่มต้นใช้งาน
- Expiration Time : ตั้งค่าวัน-เวลาสิ้นสุดใช้งาน
- Password Name : ตั้งชื่อ

ILOCK
DIGITAL DOOR LOCK





4.เพิ่ม User เข้าใช้งาน Application

5.1 กด Users

5.2 กด + ไปหน้าถัดไป

5.3 กด Immediately add เพิ่ม User

5.4 หน้า Add Member

- Name : ตั้งชื่อ

- Region : Thailand

- Account : กรอก Email ของ User ที่จะทำการเพิ่ม

5.5 กด Save เพื่อบันทึกข้อมูล

